



Galicia empieza el año con un descenso de las exportaciones

- Las caídas se centran en productos energéticos y bienes de equipo
- Portugal desbanca a Francia como primer cliente gallego

24 de marzo de 2025. Las **exportaciones** gallegas sumaron 2.236,23 millones de euros en enero de 2025, un 3,5% menos que en enero de 2024, con una caída más acusada que en el conjunto de España (-1,2%). Si tomamos como referencia el dato de diciembre, la caída intermensual llegó al 10,7%. Las **importaciones** aumentaron un 2,4% interanual, hasta los 1.830,3 millones de euros. Como consecuencia, el **superávit comercial** se quedó en 405,9 millones de euros, 124,6 millones menos que en enero de 2024, aunque Galicia sigue siendo la comunidad autónoma con un balance más saneado. La **tasa de cobertura** fue del 122,2%, 7,4 puntos porcentuales menos que en enero de 2024.

La caída de las exportaciones alcanzó a todas las provincias excepto a Lugo (+2% interanual). Las ourensanas cayeron un 10,8%, seguidas de las coruñesas (5%) y pontevedresas (-2,1%). No obstante, todas las provincias excepto A Coruña mantuvieron su superávit comercial, quedándose ésta con una tasa de cobertura del 99,4%.

El descenso de las exportaciones se centró en los productos energéticos (-55,5% interanual, y en especial petróleo y derivados con una caída del 59%) y bienes de equipo (-17,6% interanual, destacando los vehículos para transporte de mercancías por carretera con un -40,3% interanual). Las exportaciones del resto de sectores aumentaron destacando el sector automóvil (+9,8%), alimentos (+11,6%, con un papel destacado de los productos pesqueros) y productos químicos (+28,4%, en el que sobresalen los medicamentos un crecimiento interanual del 466,7%).

Por **mercados**, el 73,34% de las exportaciones se dirigió a la UE (tva. -1,1%), donde se encuentran 7 de los 10 principales mercados gallegos. Las exportaciones a Francia cayeron un 24,5% interanual, lo que ha permitido a Portugal superarla como primer destino de nuestros productos, con una cuota del 15,6% y una ligera caída de ventas. Entre este top ten cabe mencionar como principales impulsores de las exportaciones a Alemania (+27,6%), Turquía (+23,9%), Bélgica (+16,5%) y Polonia (+21%), mientras que en el otro extremo, además de Francia, destaca la caída de las ventas a Marruecos (-36,9%), Países Bajos (-23,9%) o Reino Unido (-11,8%). Fuera de estos mercados las ventas a Argelia se han desplomado un 63,3%.

EEUU. fue nuestro undécimo mercado, con una cuota del 2,4% de las exportaciones gallegas. En enero las exportaciones cayeron un 13% interanual, debido a la práctica desaparición de nuestras exportaciones de combustibles y otros productos químicos o el importante descenso de las de aparatos y material eléctrico y de las manufacturas de piedra y yeso. En cambio, las exportaciones de productos farmacéuticos aumentaron un 518% interanual, constituyendo el 38% de las exportaciones gallegas a EEUU en enero de 2025. También aumentaron significativamente las exportaciones de aluminio (+158,8%), pescado (+54,1%), maquinaria y otros aparatos mecánicos (+35,4%) y otros rubros como madera, muebles, conservas y bebidas, todo ello a la espera del impacto que puedan tener las medidas arancelarias estadounidenses.

Nota: Datos facilitados por el Departamento de Aduanas e Impuestos Especiales de la Agencia Estatal de la Administración Tributaria (AEAT). Tanto los datos de 2025 como los de 2024 utilizados a efectos comparativos tienen carácter provisional.



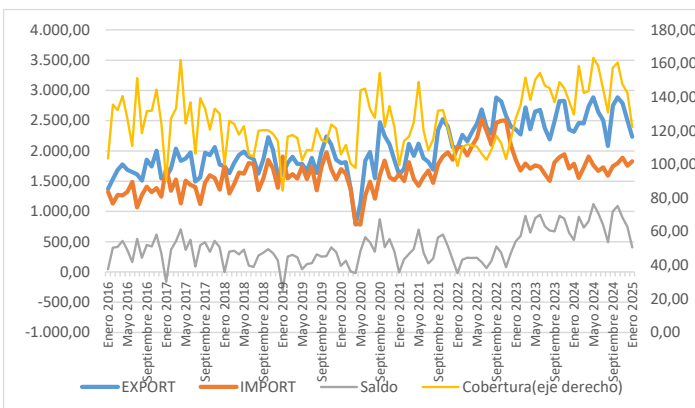
Galicia

Enero de 2025: resultados generales

Cuadro 1. Principales magnitudes mensuales de Galicia

Periodo	EXPORTACIONES			IMPORTACIONES			SALDO	COBERTURA
	Millones €	tvm(%)	tva(%)	Millones €	tvm(%)	tva(%)		
Enero 2016	1.370,9	-1,9%	4,0%	1.324,9	19,6%	3,1%	46,0	103,5
Enero 2017	1.566,0	1,3%	14,2%	1.729,2	38,8%	30,5%	-163,2	90,6
Enero 2018	1.747,7	-1,4%	11,6%	1.752,7	28,8%	1,4%	-4,9	99,7
Enero 2019	1.607,4	1,3%	-8,0%	1.905,9	36,9%	8,7%	-298,5	84,3
Enero 2020	1.800,7	-2,9%	12,0%	1.699,1	11,2%	-10,8%	101,6	106,0
Enero 2021	1.607,5	-13,4%	-10,7%	1.616,3	6,5%	-4,9%	-8,8	99,5
Enero 2022	2.045,8	-0,8%	27,3%	2.067,1	11,3%	27,9%	-21,3	99,0
Enero 2023	2.356,0	-2,0%	15,2%	1.851,2	-11,6%	-10,4%	504,8	127,3
Enero 2024*	2.317,2	-2,3%	8,9%	1.787,7	5,0%	-2,5%	529,5	129,6
Enero 2025*	2.236,2	-10,7%	-3,5%	1.830,3	4,4%	2,4%	405,9	122,2

Gráfico 1. Comercio exterior de mercancías (mensual)



- En el mes de enero, las **exportaciones de mercancías de Galicia** cayeron un 3,5 interanual, alcanzando los 2.236,2 millones de euros. Mientras que, respecto a diciembre, descendieron un 10,7%.
- Las **importaciones** de esta CCAA en enero de 2025 (1.830,3 millones de euros) aumentaron un 2,4% interanual y un 4,4% intermensual.
- El **saldo comercial** de Galicia registró en enero de 2025 un superávit de 405,9 millones de euros (superávit de 529,5 millones de euros en enero de 2024). La tasa de cobertura se situó en el 122,2%, 7,4 puntos porcentuales menos que en enero de 2024 (129,6%).

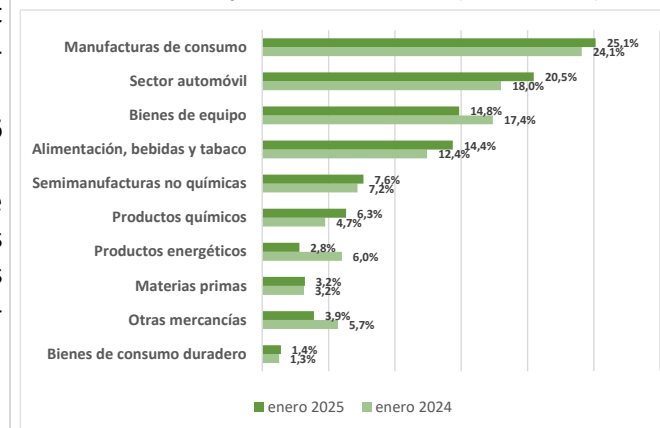
- El **saldo no energético** arrojó un superávit de 661,3 millones de euros en Galicia (superávit de 703,5 millones en enero de 2024) y se alcanzó un déficit energético de 255,4 millones de euros (déficit de 174 millones de euros en el mismo mes del año anterior).
- El **valor de las exportaciones aumentó en 6 comunidades autónomas**, destacando los incrementos interanuales de las exportaciones de Castilla La Mancha (17,5%), Canarias (16,9%), Islas Baleares (13,7%) y Castilla y León (11,6%). Los mayores descensos se produjeron en Navarra (-20,6%), Aragón (-18,1%).
- En el análisis de las **contribuciones**, las comunidades que más contribuyeron positivamente fueron Cataluña (0,8 puntos) y Madrid (0,7 puntos). Por otro lado, las comunidades con mayores contribuciones negativas fueron Aragón (-0,8 puntos) y Andalucía (-0,7 puntos).

Cuadro 2. Comparativa mensual por CCAA

	EXPORTACIONES			IMPORTACIONES		
	% total	tva(%)	contrib. %total	tva(%)	contrib.	
Andalucía	11,4%	-6,1%	-0,7	9,8%	-4,9%	-0,5
Aragón	3,9%	-18,1%	-0,8	3,6%	-10,8%	-0,5
Asturias, Principado de	1,3%	-11,9%	-0,2	1,3%	16,8%	0,2
Balears, Illes	0,6%	13,7%	0,1	0,2%	-36,4%	-0,1
Canarias	0,9%	16,9%	0,1	1,2%	44,2%	0,4
Cantabria	0,8%	-3,5%	0,0	0,5%	-10,8%	-0,1
Castilla y León	5,1%	11,6%	0,5	3,6%	1,5%	0,1
Castilla-La Mancha	3,0%	17,5%	0,4	3,9%	-0,5%	0,
Cataluña	26,6%	3,3%	0,8	26,0%	8,0%	2,
Comunitat Valenciana	10,4%	-3,3%	-0,3	8,6%	16,7%	1,3
Extremadura	0,8%	-4,2%	0,0	0,5%	1,7%	0,
Galicia	7,5%	-3,5%	-0,3	5,1%	2,4%	0,1
Madrid, Comunidad de	12,6%	5,6%	0,7	23,1%	14,3%	3,1
Murcia, Región de	3,6%	-4,2%	-0,2	4,1%	20,9%	0,8
Navarra, Comunidad Foral de	2,3%	-20,6%	-0,6	1,2%	-21,2%	-0,3
País Vasco	7,6%	-4,7%	-0,4	6,1%	-3,4%	-0,2
Rioja, La	0,6%	3,7%	0,0	0,4%	37,7%	0,1
Ceuta	0,0%	43,8%	0,0	0,1%	-52,5%	-0,1
Melilla	0,0%	7,3%	0,0	0,0%	16,2%	0,
TOTAL	100,0%	-1,2%	-1,2	100,0%	6,2%	6,2

Análisis sectorial

Gráfico 2. Exportaciones de Galicia (% sobre total)



- Las **principales contribuciones al crecimiento de las exportaciones en Galicia** provinieron del sector automóvil (1,8 puntos), alimentación, bebidas y tabaco (1,4 puntos) y productos químicos (1,3 puntos).
- Los que más **contribuyeron negativamente** fueron los productos energéticos (-3,3 puntos) y los bienes de equipo (contribución de -3,1 puntos).

Gráfico 3. Principales contribuciones por subsectores - exportación.

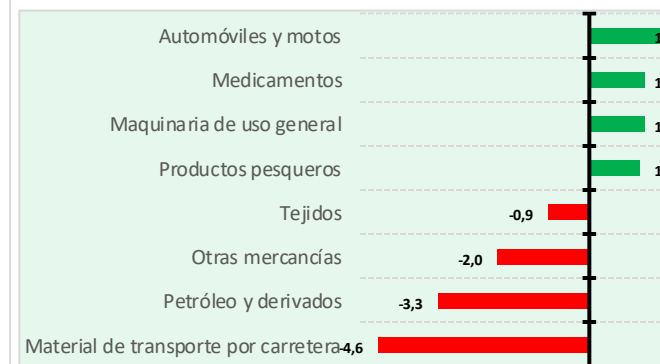
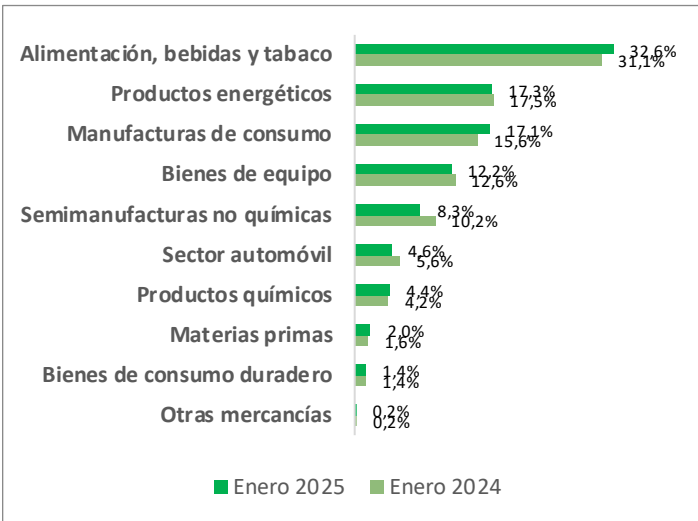


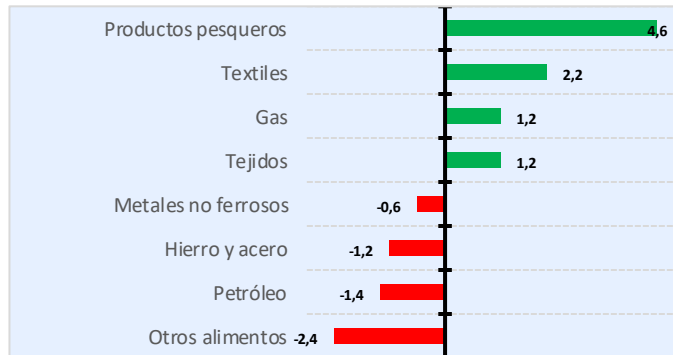


Gráfico 4. Importaciones de Galicia (% sobre total)



- En cuanto a las importaciones de Galicia, las principales contribuciones positivas provinieron de alimentación, bebidas y tabaco (2,2 puntos) y manufacturas de consumo (1,9 puntos).
- Las mayores contribuciones negativas fueron de los sectores de semimanufacturas no químicas (-1,7 puntos), sector automóvil (-1 punto).

Gráfico 5. Principales contribuciones por subsectores – importación



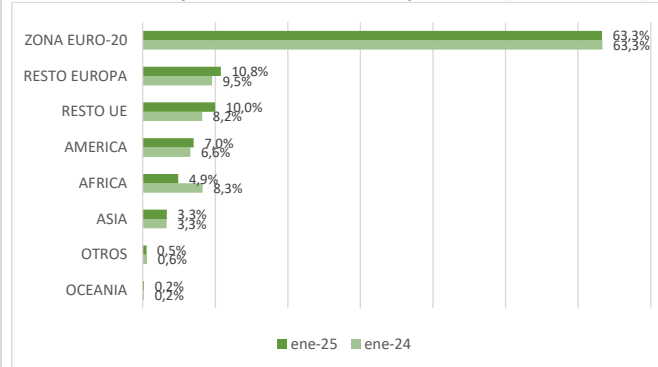
Análisis geográfico

Cuadro 3. Exportaciones de Galicia por áreas

	Millones €	% total	tva(%)	contrib.
EUROPA	1.880,0	84,1%	0,1%	0,0
UNION EUROPEA	1.639,0	73,3%	-1,1%	-0,8
ZONA EURO	1.415,6	63,3%	-3,6%	-2,3
Portugal	349,3	15,6%	-0,5%	-0,1
Francia	327,2	14,6%	-24,5%	-4,6
Italia	221,1	9,9%	8,7%	0,8
Alemania	148,3	6,6%	27,6%	1,4
Bélgica	136,6	6,1%	16,5%	0,8
Países Bajos	86,9	3,9%	-23,9%	-1,2
RESTO UE	223,4	10,0%	17,6%	1,4
Polonia	132,5	5,9%	21,0%	1,0
RESTO EUROPA	241,0	10,8%	9,0%	0,9
Turquía	122,0	5,5%	23,9%	1,0
Reino Unido	85,0	3,8%	-11,8%	-0,5
AMERICA	156,8	7,0%	3,1%	0,2
AMERICA DEL NORTE	60,3	2,7%	-7,6%	-0,2
Estados Unidos	53,0	2,4%	-13,0%	-0,3
AMERICA LATINA	96,1	4,3%	11,7%	0,4
México	27,2	1,2%	-11,6%	-0,2
Chile	23,0	1,0%	44,6%	0,3
ASIA	74,2	3,3%	-3,0%	-0,1
ASIA (exc. Oriente Medio)	46,8	2,1%	4,6%	0,1
China	19,5	0,9%	60,4%	0,3
ORIENTE MEDIO	27,4	1,2%	-13,7%	-0,2
AFRICA	109,7	4,9%	-42,7%	-3,5
Marruecos	58,0	2,6%	-36,8%	-1,5
Argelia	25,4	1,1%	-66,3%	-2,2
OCEANIA	3,9	0,2%	-7,7%	0,0
OTROS	11,6	0,5%	-17,5%	-0,1
Total general	2.236,2	100,0%	-3,5%	-3,5

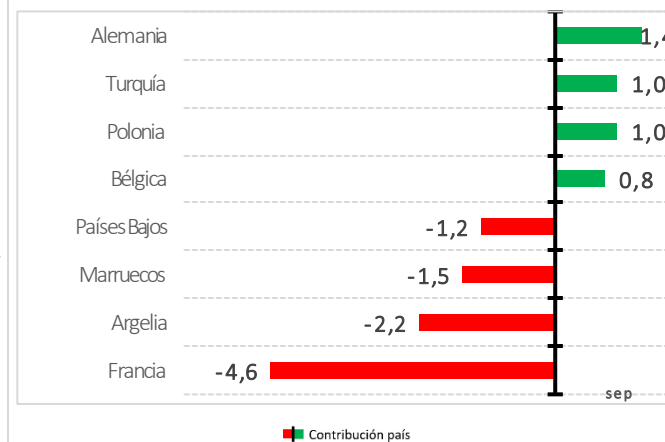
- Las exportaciones de Galicia dirigidas a la UE en enero de 2025 (73,3% del total) cayeron un 1,1% respecto a enero de 2024. La caída se centró en la zona euro (63,3% del total, -3,6% respecto a enero de 2024), mientras que las ventas destinadas al resto de la Unión Europea (10% del total), aumentaron un 17,6% (gráfico 13).
- Por países, destaca el aumento de las ventas a Alemania (+27,6%), Bélgica (+16,5%) y Polonia (+21%) y el descenso de las destinadas a Francia (-24,5%) y Países Bajos (-23,9%). En el resto de Europa, las ventas a Turquía crecieron un 23,9%, mientras que las dirigidas al Reino Unido cayeron un 11,8%.
- Fuera de Europa, solo crecieron las exportaciones a América Latina (+11,7%) y a Asia (excluido Oriente Medio) (+4,6%)

Gráfico 6. Exportaciones de Galicia por áreas (% sobre total)



- Por países, destacaron positivamente los aumentos a Egipto (+189,9%), Ecuador (156,7%), Noruega (+121,5%) y China (+60,4%) y negativamente Singapur (-80,8%), Argelia (-66,3%), Hong-Kong (-64,5%) e Israel (-52,8%).
- Las principales contribuciones positivas y negativas a la tasa de variación interanual de las exportaciones de Galicia en enero de 2025 fueron:

Gráfico 7. Principales contribuciones por países





Anexo Estadístico

A.1 Comercio Exterior de Galicia en el mes de enero de 2025. Desglose por Sectores Económicos

A.2 Comercio Exterior de Galicia. Saldo comercial por sectores en el mes de enero de 2025

A.3 Comercio Exterior de Galicia. Saldo comercial de los principales subsectores en enero de 2025

A.4 Comercio Exterior de Galicia. Principales orígenes y destinos en el mes de enero de 2025

A.5 Comercio Exterior de Galicia en el mes de enero de 2025. Desglose por Áreas Geográficas

A.6 Comercio Exterior de Galicia en el mes de enero de 2025. Desglose por provincias y comparativo con España y CCAA

A.1 Comercio Exterior de Galicia en el mes de enero de 2025. Desglose por Sectores Económicos

SECTOR	EXPORTACIÓN				IMPORTACIÓN				SALDO	COB.
	Valor (mill. Euros)	I Sec (1)	TVA (2)	CSec a TVA (3)	Valor (mill. Euros)	I Sec (1)	TVA (2)	CSec a TVA (3)	Valor (mill. Euros)	%
TOTAL	2.236,23	100,00	-3,49	-3,49	1.830,33	100,00	2,39	2,39	405,90	122,18
ALIMENTOS	321,38	14,37	11,58	1,44	596,32	32,58	7,19	2,24	-274,94	53,89
CARNE	36,23	1,62	27,47	0,34	12,42	0,68	36,47	0,19	23,80	291,61
LACTEOS Y HUEVOS	22,32	1,00	-10,86	-0,12	6,80	0,37	1,52	0,01	15,52	328,24
PESCA	212,49	9,50	13,24	1,07	489,39	26,74	20,01	4,57	-276,90	43,42
CEREALES	0,18	0,01	-39,74	-0,01	1,63	0,09	-95,77	-2,07	-1,45	11,13
FRUTAS Y LEGUMBRES	6,99	0,31	-12,62	-0,04	13,03	0,71	49,04	0,24	-6,04	53,64
AZUCAR, CAFE Y CACAO	3,25	0,15	111,27	0,07	3,99	0,22	-33,10	-0,11	-0,73	81,67
PREPARADOS ALIMENTICIOS	6,38	0,29	10,00	0,03	2,99	0,16	-11,97	-0,02	3,39	213,25
BEBIDAS	7,26	0,32	6,17	0,02	1,58	0,09	-6,11	-0,01	5,67	457,78
TABACOS	0,33	0,01	-35,91	-0,01	0,00	0,00	-100,00	0,00	0,33	-----
GRASAS Y ACEITES	17,17	0,77	3,87	0,03	37,17	2,03	-10,60	-0,25	-20,00	46,20
SEMILLAS Y FRUTOS OLEAGINOSOS	0,16	0,01	208,32	0,00	0,67	0,04	471,52	0,03	-0,51	23,74
PIENSOS ANIMALES	8,62	0,39	17,53	0,06	26,65	1,46	-18,34	-0,33	-18,03	32,33
PRODUCTOS ENERGETICOS	61,82	2,76	-55,55	-3,33	317,23	17,33	1,34	0,23	-255,41	19,49
CARBON	2,63	0,12	5.658,78	0,11	8,29	0,45	2.085,35	0,44	-5,67	31,67
PETROLEO Y DERIVADOS	53,50	2,39	-59,07	-3,33	256,25	14,00	-9,21	-1,45	-202,75	20,88
GAS	5,69	0,25	-31,48	-0,11	52,69	2,88	73,16	1,25	-47,00	10,80
CORRIENTE ELECTRICA	0,00	0,00	-----	0,00	0,00	0,00	-----	0,00	0,00	-----
MATERIAS PRIMAS	71,73	3,21	-1,88	-0,06	36,83	2,01	25,93	0,42	34,90	194,74
MAT. PRIMAS ANIMALES Y VEGETAL	47,97	2,14	-8,38	-0,19	18,50	1,01	30,58	0,24	29,47	259,27
MENAS Y MINERALES	23,76	1,06	14,54	0,13	18,33	1,00	21,57	0,18	5,43	129,62
SEMIMANUFACTURAS	311,78	13,94	12,76	1,52	231,80	12,66	-9,64	-1,38	79,99	134,51
METALES NO FERROSOS	53,26	2,38	-0,83	-0,02	32,90	1,80	-24,11	-0,58	20,36	161,87
HIERRO Y ACERO	27,28	1,22	14,66	0,15	79,99	4,37	-21,63	-1,24	-52,71	34,11
PRODUCTOS QUIMICOS	141,19	6,31	28,41	1,35	80,31	4,39	7,23	0,30	60,89	175,82
- PRODUCTOS QUIMICOS ORGANICOS	6,38	0,29	-50,38	-0,28	11,64	0,64	28,90	0,15	-5,26	54,80
- PRODUCTOS QUIMICOS INORGANICOS	8,97	0,40	45,01	0,12	2,05	0,11	-43,94	-0,09	6,92	437,22
- MEDICAMENTOS	34,54	1,54	466,66	1,23	4,32	0,24	-12,52	-0,03	30,22	798,83
- PLASTICOS	27,86	1,25	-12,02	-0,16	38,47	2,10	4,64	0,10	-10,60	72,44
+ Materias primas plásticas	4,27	0,19	-36,69	-0,11	20,07	1,10	5,39	0,06	-15,80	21,27
+ Manufacturas plásticas	23,59	1,06	-5,35	-0,06	18,40	1,01	3,84	0,04	5,20	128,26
- ABONOS	4,20	0,19	312,63	0,14	10,70	0,58	7,71	0,04	-6,51	39,22
- COLORANTES Y CURTIENTES	3,15	0,14	10,89	0,01	2,48	0,14	-0,09	0,00	0,66	126,68
- ACEITES ESENCIALES Y PERFUMADO	20,02	0,90	11,98	0,09	2,37	0,13	-3,26	0,00	17,65	844,35
- OTROS PRODUCTOS QUIMICOS	36,07	1,61	14,83	0,20	8,26	0,45	46,96	0,15	27,81	436,57
OTRAS SEMIMANUFACTURAS	90,06	4,03	1,12	0,04	38,61	2,11	6,61	0,13	51,45	233,27
- PAPEL	12,96	0,58	3,41	0,02	15,69	0,86	-0,64	-0,01	-2,73	82,59
- MATERIAL DE CONSTRUCCION	33,70	1,51	-6,85	-0,11	7,79	0,43	36,24	0,12	25,91	432,64
+ Cal y cemento	25,97	1,16	-13,25	-0,17	2,33	0,13	50,62	0,04	23,64	1.115,19
+ Otros mat. de construcción	4,06	0,18	31,37	0,04	3,25	0,18	53,09	0,06	0,82	125,18
+ Vidrio	3,67	0,16	16,36	0,02	2,21	0,12	7,97	0,01	1,45	165,61
- NEUMATICOS Y CAMARAS	1,00	0,04	-37,48	-0,03	3,32	0,18	-9,72	-0,02	-2,32	30,22
- RESTO OTRAS SEMIMANUFACTURAS	42,40	1,90	9,42	0,16	11,81	0,64	7,08	0,04	30,59	359,14
BIENES DE EQUIPO	331,86	14,84	-17,60	-3,06	223,78	12,23	-1,01	-0,13	108,08	148,30
MAQ. ESPECIFICA CIERTAS INDUST	77,40	3,46	39,74	0,95	60,23	3,29	13,40	0,40	17,16	128,49
- MAQUINARIA AGRICOLA	2,06	0,09	-26,32	-0,03	8,05	0,44	-21,86	-0,13	-5,99	25,57
- MAQUINARIA OBRAS PUBLICAS	0,24	0,01	-86,03	-0,06	2,13	0,12	-12,04	-0,02	-1,89	11,07
- MAQUINARIA TEXTIL	0,23	0,01	48,51	0,00	0,22	0,01	139,74	0,01	0,01	104,68
- MAQUINARIA PARA TRABAJAR METAL	1,66	0,07	-36,41	-0,04	2,19	0,12	-20,32	-0,03	-0,53	75,83
- MAQ. PARA CIERTAS INDUSTRIAS	7,51	0,34	-28,55	-0,13	5,64	0,31	54,87	0,11	1,87	133,26
- MAQ. PARA USO GRAL INDUSTRIA	65,71	2,94	74,60	1,21	42,02	2,30	23,86	0,45	23,69	156,37
EQUIPO OFICINA Y TELECOMUNIC.	13,62	0,61	2,20	0,01	16,00	0,87	-3,63	-0,03	-2,37	85,16
- EQUIPO DE OFICINA	1,33	0,06	13,42	0,01	0,97	0,05	58,30	0,02	0,36	137,20
- MAQ. AUTOMATIZACION DATOS	2,79	0,12	14,79	0,02	1,63	0,09	28,14	0,02	1,16	171,11
- EQUIPO TELECOMUNICACION	9,49	0,42	-2,31	-0,01	13,39	0,73	-8,97	-0,07	-3,90	70,90

SECTOR	EXPORTACIÓN				IMPORTACIÓN				SALDO	COB.
	Valor (mill. Euros)	Isec (1)	TVA (2)	CSec a TVA (3)	Valor (mill. Euros)	Isec (1)	TVA (2)	CSec a TVA (3)	Valor (mill. Euros)	%
MATERIAL TRANSPORTE	161,71	7,23	-39,87	-4,63	44,48	2,43	4,58	0,11	117,23	363,54
- MATERIAL FERROVIARIO	0,32	0,01	3.277,99	0,01	0,18	0,01	4,29	0,00	0,14	177,93
- VEHIC. TRANS. MERCANCIAS CARR.	158,72	7,10	-40,28	-4,62	42,67	2,33	5,09	0,12	116,06	372,01
- BUQUES	0,58	0,03	-68,15	-0,05	1,13	0,06	-9,27	-0,01	-0,55	51,02
- AERONAVES	2,09	0,09	55,39	0,03	0,51	0,03	-1,47	0,00	1,58	413,12
OTROS BIENES DE EQUIPO	79,13	3,54	21,52	0,60	103,07	5,63	-9,45	-0,60	-23,93	76,78
- EQUIPO GENERADOR DE FUERZA	2,75	0,12	183,33	0,08	8,12	0,44	459,86	0,37	-5,37	33,83
- APARATOS ELECTRICOS	31,23	1,40	17,15	0,20	52,79	2,88	-11,32	-0,38	-21,57	59,15
+ Motores eléctricos	0,90	0,04	-34,89	-0,02	2,03	0,11	-19,46	-0,03	-1,13	44,44
+ Transformadores eléctricos	4,51	0,20	174,30	0,12	2,48	0,14	7,61	0,01	2,03	181,84
+ Otros aparatos eléctricos	25,81	1,15	9,27	0,09	48,28	2,64	-11,74	-0,36	-22,47	53,46
- APARATOS DE PRECISION	3,81	0,17	39,85	0,05	12,37	0,68	-4,48	-0,03	-8,56	30,79
- RESTO BIENES DE EQUIPO	41,35	1,85	18,92	0,28	29,78	1,63	-25,34	-0,57	11,57	138,85
SECTOR AUTOMOVIL	457,88	20,48	9,78	1,76	83,66	4,57	-17,06	-0,96	374,22	547,28
AUTOMOVILES Y MOTOS	381,29	17,05	10,75	1,60	25,21	1,38	-28,63	-0,57	356,07	1.512,17
COMPONENTES DEL AUTOMOVIL	76,59	3,43	5,18	0,16	58,45	3,19	-10,82	-0,40	18,14	131,04
BIENES DE CONSUMO DURADERO	31,28	1,40	5,77	0,07	25,22	1,38	2,93	0,04	6,05	123,99
ELECTRODOMESTICOS	1,83	0,08	11,52	0,01	1,86	0,10	1,54	0,00	-0,03	98,51
ELECTRONICA DE CONSUMO	1,72	0,08	92,93	0,04	0,92	0,05	-3,43	0,00	0,80	187,11
MUEBLES	26,22	1,17	1,60	0,02	21,39	1,17	1,66	0,02	4,84	122,61
OTROS BIENES CONSUMO DURADERO	1,50	0,07	22,55	0,01	1,05	0,06	54,57	0,02	0,44	142,19
MANUFACTURAS DE CONSUMO	562,02	25,13	0,72	0,17	312,54	17,08	12,43	1,93	249,48	179,82
TEXTILES Y CONFECCION	491,15	21,96	-0,34	-0,07	274,49	15,00	15,18	2,02	216,65	178,93
- FIBRAS TEXTILES	0,28	0,01	34,37	0,00	0,26	0,01	367,98	0,01	0,01	105,71
- HILADOS	0,26	0,01	337,96	0,01	1,10	0,06	14,47	0,01	-0,84	23,50
- TEJIDOS	24,47	1,09	-45,81	-0,89	76,36	4,17	39,23	1,20	-51,89	32,04
- VESTUARIO	455,61	20,37	4,65	0,87	187,94	10,27	7,74	0,75	267,66	242,42
+ Ropa de punto	74,83	3,35	26,45	0,68	26,45	1,45	-7,49	-0,12	48,37	282,87
+ Ropa no de punto	219,02	9,79	-1,21	-0,12	85,94	4,70	15,57	0,65	133,07	254,84
+ Resto de prendas	161,76	7,23	4,70	0,31	75,54	4,13	5,67	0,23	86,22	214,12
- RESTO TEXTILES	10,54	0,47	-12,30	-0,06	8,83	0,48	10,17	0,05	1,71	119,39
CALZADO	36,54	1,63	13,48	0,19	17,68	0,97	1,18	0,01	18,86	206,63
JUGUETES	2,24	0,10	44,78	0,03	1,41	0,08	-44,93	-0,06	0,83	159,03
ALFARERIA	1,07	0,05	44,10	0,01	0,81	0,04	9,68	0,00	0,27	132,92
JOYERIA Y RELOJES	4,33	0,19	10,13	0,02	2,67	0,15	13,94	0,02	1,67	162,47
CUERO Y MANUFACTURAS DEL CUERO	0,97	0,04	-17,42	-0,01	0,44	0,02	-55,69	-0,03	0,53	218,34
OTRAS MANUFACTURAS DE CONSUMO	25,72	1,15	0,45	0,01	15,04	0,82	-3,32	-0,03	10,68	170,98
OTRAS MERCANCIAS	86,49	3,87	-35,02	-2,01	2,94	0,16	-5,89	-0,01	83,55	2.943,18

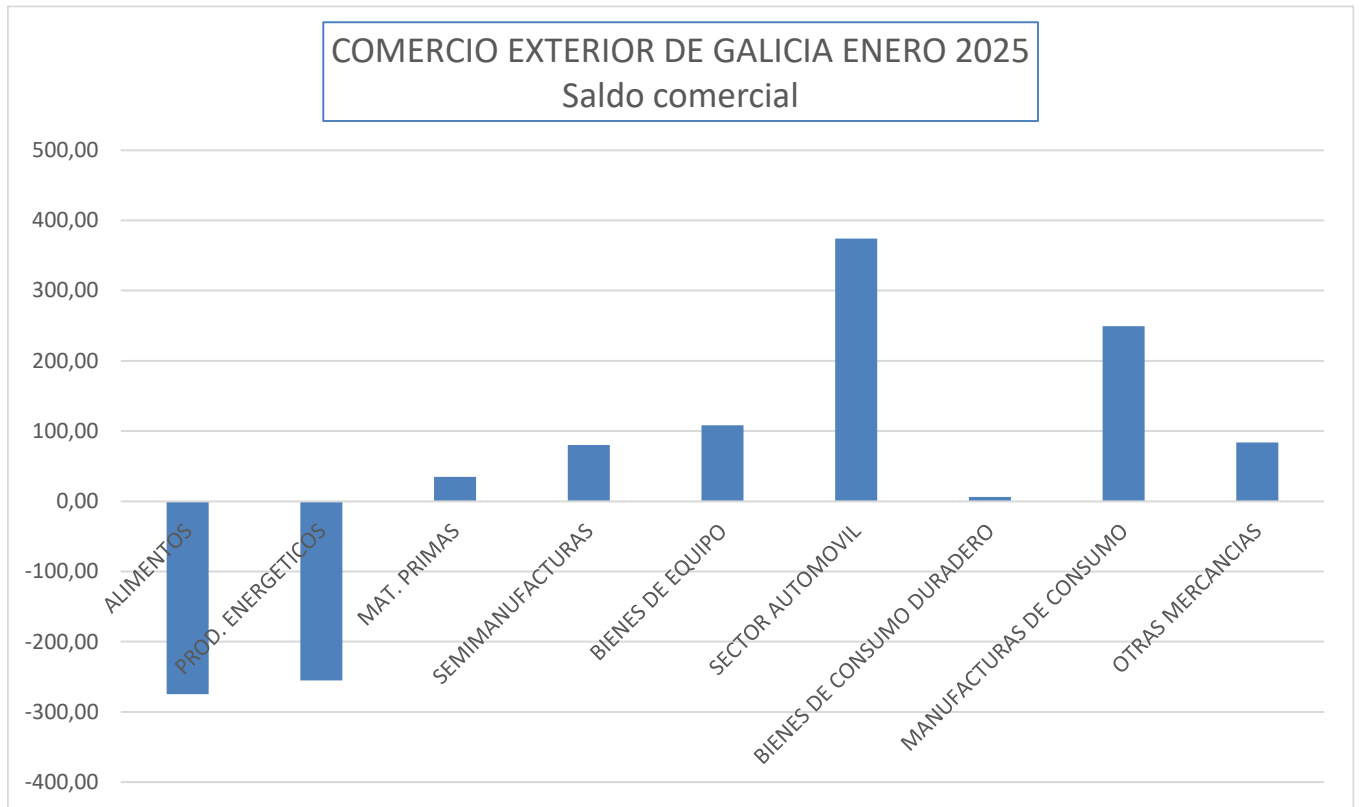
(1) Isec: incidencia del sector en la exportación/importación de Galicia (en porcentaje)

(2) TVA: tasa de variación interanual (respecto a igual período del año anterior) en porcentaje

(3) CSec a TVA: contribución del sector a la tasa de variación interanual registrada por Galicia



A.2. Comercio Exterior de Galicia. Saldo comercial por sectores en enero de 2025



Valor en millones de euros

**A. 3 Comercio Exterior de Galicia. Saldo comercial de los principales subsectores en enero de 2025**

COMERCIO EXTERIOR DE GALICIA ENERO 2025 SUPERAVIT	
SUBSECTOR	Millones €
AUTOMOVILES Y MOTOS	356,07
TEXTILES Y CONFECCION	216,65
MATERIAL TRANSPORTE	117,23
OTRAS MERCANCIAS	83,55
PRODUCTOS QUIMICOS	60,89
OTRAS SEMIMANUFACTURAS	51,45
MAT. PRIMAS ANIMALES Y VEGETAL	29,47
CARNE	23,80
METALES NO FERROSOS	20,36
CALZADO	18,86

COMERCIO EXTERIOR DE GALICIA ENERO 2025 DEFICIT	
SUBSECTOR	Millones €
PESCA	-276,90
PETROLEO Y DERIVADOS	-202,75
HIERRO Y ACERO	-52,71
GAS	-47,00
OTROS BIENES DE EQUIPO	-23,93
GRASAS Y ACEITES	-20,00
PIENSOS ANIMALES	-18,03
FRUTAS Y LEGUMBRES	-6,04
CARBON	-5,67
EQUIPO OFICINA Y TELECOMUNIC.	-2,37



A. 4 Comercio Exterior de Galicia en el mes de enero de 2025. Principales orígenes y destinos

PAÍS	EXPORTACIONES		
	Millones €	% s/Total	TVA (%)
PORTUGAL	349,30	15,62	-0,45
FRANCIA	327,16	14,63	-24,50
ITALIA	221,11	9,89	8,71
ALEMANIA	148,33	6,63	27,56
BÉLGICA	136,63	6,11	16,52
POLONIA	132,54	5,93	20,98
TURQUÍA	122,02	5,46	23,92
PAISES BAJOS	86,93	3,89	-23,90
REINO UNIDO	84,99	3,80	-11,79
MARRUECOS	57,97	2,59	-36,85
SUBTOTAL	1.666,98	74,54	
TOTAL	2.236,23	100	-3,49

PAÍS	IMPORTACIONES		
	Millones €	% s/Total	TVA (%)
CHINA	271,62	14,84	12,81
PORTUGAL	209,31	11,44	5,04
MARRUECOS	111,90	6,11	9,01
MEXICO	97,66	5,34	-3,62
ESTADOS UNIDOS	89,19	4,87	23,43
ARGENTINA	76,55	4,18	-11,08
FRANCIA	73,22	4,00	-26,36
ALEMANIA	62,98	3,44	5,66
RUSIA	60,99	3,33	62,35
TURQUÍA	59,60	3,26	8,22
SUBTOTAL	1.113,02	60,81	
TOTAL	1.830,33	100	2,39

A.5 Comercio Exterior de Galicia en el mes de enero de 2025. Desglose por Áreas Geográficas

ZONA/PAÍS	EXPORTACIÓN				IMPORTACIÓN				SALDO Millones €	COB. TASA (%)
	Millones €	IPaís (1) (%)	TVA (2) (%)	CPaís a TVA (3)	Millones €	IPaís (1) (%)	TVA (2) (%)	CPaís a TVA (3)		
TOTAL	2.236,23	100,00	-3,49	-3,49	1.830,33	100,00	2,39	2,39	405,90	122,18
EUROPA	1.880,00	84,07	0,06	0,05	742,38	40,56	-1,99	-0,84	1.137,62	253,24
UNION EUROPEA	1.638,97	73,29	-1,14	-0,81	572,23	31,26	1,75	0,55	1.066,74	286,42
ZONA EURO	1.415,57	63,30	-3,57	-2,26	527,59	28,82	2,30	0,66	887,98	268,31
ALEMANIA	148,33	6,63	27,56	1,38	62,98	3,44	5,66	0,19	85,35	235,51
AUSTRIA	12,67	0,57	41,10	0,16	8,90	0,49	24,06	0,10	3,77	142,34
BÉLGICA	136,63	6,11	16,52	0,84	37,47	2,05	35,04	0,54	99,17	364,69
CROACIA	12,00	0,54	-12,42	-0,07	1,31	0,07	-0,61	0,00	10,70	919,50
ESLOVAQUIA	11,09	0,50	7,29	0,03	7,65	0,42	42,96	0,13	3,45	145,08
ESLOVENIA	5,70	0,25	2,61	0,01	1,39	0,08	-49,63	-0,08	4,31	410,16
FINLANDIA	4,69	0,21	79,89	0,09	4,27	0,23	-16,42	-0,05	0,42	109,76
FRANCIA	327,16	14,63	-24,50	-4,58	73,22	4,00	-26,36	-1,47	253,93	446,79
GRECIA	53,44	2,39	6,52	0,14	3,48	0,19	143,65	0,11	49,96	1.536,34
IRLANDA	25,47	1,14	10,81	0,11	24,02	1,31	1.072,44	1,23	1,45	106,04
ITALIA	221,11	9,89	8,71	0,76	54,35	2,97	-5,11	-0,16	166,76	406,83
PAISES BAJOS	86,93	3,89	-23,90	-1,18	36,53	2,00	-16,30	-0,40	50,40	237,97
PORTUGAL	349,30	15,62	-0,45	-0,07	209,31	11,44	5,04	0,56	139,99	166,88
RESTO UE	223,40	9,99	17,63	1,45	44,64	2,44	-4,32	-0,11	178,76	500,45
AVITUALLAMIENTO Y COMBUSTIBLE	16,30	0,73	15,48	0,09	0,00	0,00	-----	0,00	16,30	-----
BULGARIA	5,70	0,25	38,70	0,07	2,20	0,12	6,58	0,01	3,50	258,90
DINAMARCA	7,98	0,36	-9,44	-0,04	7,71	0,42	58,15	0,16	0,26	103,42
HUNGRIA	9,18	0,41	36,93	0,11	1,29	0,07	20,32	0,01	7,89	713,25
POLONIA	132,54	5,93	20,98	0,99	13,09	0,71	-24,96	-0,24	119,45	1.012,82
REP. CHECA	13,72	0,61	24,79	0,12	4,08	0,22	-4,37	-0,01	9,64	336,25
RUMANÍA	26,37	1,18	18,97	0,18	5,03	0,27	24,30	0,06	21,34	524,33
SUECIA	11,62	0,52	-13,71	-0,08	6,54	0,36	-33,32	-0,18	5,09	177,78
RESTO EUROPA	241,03	10,78	9,01	0,86	170,15	9,30	-12,76	-1,39	70,88	141,66
NORUEGA	8,53	0,38	121,46	0,20	7,31	0,40	-54,38	-0,49	1,22	116,72
REINO UNIDO	84,99	3,80	-11,79	-0,49	19,24	1,05	-24,73	-0,35	65,75	441,75
RUSIA	0,87	0,04	42,78	0,01	60,99	3,33	62,35	1,31	-60,12	1,43
SUIZA	14,56	0,65	41,59	0,18	2,29	0,12	19,32	0,02	12,28	637,14
TURQUÍA	122,02	5,46	23,92	1,02	59,60	3,26	8,22	0,25	62,42	204,74
UCRANIA	2,67	0,12	-45,08	-0,09	17,35	0,95	-62,22	-1,60	-14,68	15,40
AFRICA	109,71	4,91	-42,66	-3,52	229,51	12,54	-7,37	-1,02	-119,79	47,80
AFRICA DEL NORTE	96,23	4,30	-44,63	-3,35	165,08	9,02	-18,41	-2,08	-68,85	58,29
ARGELIA	25,38	1,13	-66,27	-2,15	0,01	0,00	-96,29	-0,01	25,37	296.813,70
EGIPTO	9,28	0,42	189,91	0,26	2,05	0,11	89,40	0,05	7,23	452,78
LIBIA	0,76	0,03	1.195,95	0,03	48,52	2,65	-49,04	-2,61	-47,77	1,56
MARRUECOS	57,97	2,59	-36,85	-1,46	111,90	6,11	9,01	0,52	-53,93	51,81
RESTO DE AFRICA	13,48	0,60	-23,11	-0,17	64,43	3,52	41,77	1,06	-50,94	20,93
MAURITANIA	0,94	0,04	47,50	0,01	7,51	0,41	45,01	0,13	-6,56	12,57
NAMIBIA	1,72	0,08	-22,93	-0,02	14,39	0,79	37,70	0,22	-12,66	11,97
SUDAFRICA	2,63	0,12	-22,61	-0,03	28,19	1,54	150,14	0,95	-25,56	9,33
AMERICA	156,82	7,01	3,06	0,20	363,07	19,84	1,78	0,36	-206,25	43,19
AMERICA DEL NORTE	60,31	2,70	-7,61	-0,21	90,15	4,93	24,29	0,99	-29,84	66,90
CANADA	7,31	0,33	67,51	0,13	0,96	0,05	716,91	0,05	6,35	765,04
ESTADOS UNIDOS	53,00	2,37	-12,97	-0,34	89,19	4,87	23,43	0,95	-36,19	59,43
IBEROAMÉRICA	96,15	4,30	11,75	0,44	265,82	14,52	-0,12	-0,02	-169,67	36,17
ARGENTINA	9,34	0,42	-19,72	-0,10	76,55	4,18	-11,08	-0,53	-67,21	12,20



ZONA/PAÍS	EXPORTACIÓN				IMPORTACIÓN				SALDO	COB.
	Millones €	IPaís (1) (%)	TVA (2) (%)	CPaís a TVA (3)	Millones €	IPaís (1) (%)	TVA (2) (%)	CPaís a TVA (3)	Millones €	TASA (%)
BRASIL	5,60	0,25	31,50	0,06	2,91	0,16	38,09	0,04	2,69	192,62
COLOMBIA	4,76	0,21	65,28	0,08	1,95	0,11	-46,24	-0,09	2,81	243,87
CHILE	22,99	1,03	44,55	0,31	23,73	1,30	87,17	0,62	-0,74	96,89
ECUADOR	7,23	0,32	156,67	0,19	38,50	2,10	30,79	0,51	-31,27	18,77
EL SALVADOR	0,55	0,02	-40,49	-0,02	5,27	0,29	4,04	0,01	-4,72	10,37
GUATEMALA	0,81	0,04	15,46	0,00	8,72	0,48	0,07	0,00	-7,90	9,34
MEXICO	27,15	1,21	-11,63	-0,15	97,66	5,34	-3,62	-0,21	-70,51	27,80
PERU	4,62	0,21	76,57	0,09	7,28	0,40	-23,36	-0,12	-2,66	63,47
RESTO AMÉRICA	0,36	0,02	-57,37	-0,02	7,10	0,39	-60,65	-0,61	-6,74	5,09
MALVINAS	0,02	0,00	-66,60	0,00	5,58	0,31	-66,45	-0,62	-5,56	0,36
ASIA	74,18	3,32	-3,00	-0,10	484,00	26,44	16,22	3,78	-409,82	15,33
PROXIMO ORIENTE	14,14	0,63	-27,74	-0,23	1,43	0,08	153,56	0,05	12,71	989,26
ISRAEL	7,29	0,33	-52,79	-0,35	1,00	0,05	126,33	0,03	6,29	725,53
PENINSULA ARABIGA	14,35	0,64	10,18	0,06	8,47	0,46	51,39	0,16	5,87	169,34
EM. ARABES UNIDOS	6,41	0,29	49,23	0,09	1,22	0,07	12,65	0,01	5,20	526,66
RESTO ASIA	45,69	2,04	4,12	0,08	474,10	25,90	15,55	3,57	-428,41	9,64
BANGLADESH	0,60	0,03	615,03	0,02	36,99	2,02	22,96	0,39	-36,39	1,62
CAMBOYA	0,06	0,00	614,44	0,00	17,20	0,94	72,64	0,40	-17,14	0,35
COREA DEL SUR	4,66	0,21	-12,50	-0,03	13,52	0,74	-57,91	-1,04	-8,86	34,50
CHINA	19,46	0,87	60,41	0,32	271,62	14,84	12,81	1,72	-252,16	7,16
FILIPINAS	0,80	0,04	5,63	0,00	13,93	0,76	164,56	0,48	-13,13	5,77
INDIA	1,43	0,06	-21,42	-0,02	15,51	0,85	7,04	0,06	-14,09	9,20
INDONESIA	1,07	0,05	38,88	0,01	42,04	2,30	76,28	1,02	-40,97	2,56
JAPON	8,68	0,39	129,00	0,21	4,28	0,23	41,43	0,07	4,39	202,53
MALASIA	0,96	0,04	52,73	0,01	7,41	0,41	-38,42	-0,26	-6,45	12,96
PAKISTAN	0,56	0,03	1.212,49	0,02	11,39	0,62	-24,06	-0,20	-10,83	4,92
TAILANDIA	0,74	0,03	-46,67	-0,03	12,04	0,66	181,78	0,43	-11,30	6,14
VIETNAM	0,18	0,01	-37,02	0,00	24,00	1,31	101,36	0,68	-23,82	0,75
OCEANIA	3,87	0,17	-7,71	-0,01	11,28	0,62	21,03	0,11	-7,41	34,30
PAPUA NUEVA GUINEA	0,02	0,00	681,01	0,00	7,68	0,42	130,84	0,24	-7,67	0,21
OTROS DESTINOS	11,65	0,52	-17,46	-0,11	0,10	0,01	12.413,03	0,01	11,55	12.003,22
AVITUALY COMBUST.INTERCAMBIOS COMUNITARIOS	11,65	0,52	-10,05	-0,06	0,00	0,00	----	0,00	11,65	----

(1) IPaís: incidencia de la zona/país en la exportación/importación de Galicia (en porcentaje)

(2) TVA: tasa de variación interanual (respecto a igual período del año anterior) en porcentaje

(3) CPaís a TVA de Galicia: contribución de la zona/país a la tasa de variación interanual registrada por Galicia

* No están incluidos los países con incidencia inferior al 0,30% del comercio exterior de Galicia

A.6 Comercio Exterior de Galicia en enero de 2025. Desglose por provincias y comparativo con España y CCAA

COMERCIO EXTERIOR DE GALICIA Y PROVINCIAS: PRINCIPALES INDICADORES										
ENERO DE 2025										
	EXPORTACIÓN				IMPORTACIÓN				SALDO	COBERT.
	Millones €	IProv (1)	TVA (2)	CProv a TVA (3)	Millones €	IProv (1)	TVA (2)	CProv a TVA (3)	Millones €	%
GALICIA	2.236,23	100,00	-3,49	-3,49	1.830,33	100,00	2,39	2,39	405,90	122,18
A Coruña	989,94	44,27	-4,49	-2,01	995,74	54,40	3,14	1,70	-5,80	99,42
Lugo	45,96	2,06	1,97	0,04	44,92	2,45	4,02	0,10	1,04	102,31
Ourense	94,05	4,21	-10,84	-0,49	78,86	4,31	2,65	0,11	15,19	119,26
Pontevedra	1.106,28	49,47	-2,11	-1,03	710,81	38,84	1,22	0,48	395,47	155,64

(1) IProv: incidencia provincial en la exportación/importación de Galicia (en porcentaje)

(2) TVA: tasa de variación interanual (respecto a igual período del año anterior) en porcentaje

(3) CProv a TVA de Galicia: contribución provincial a la tasa de variación interanual registrada por Galicia

COMERCIO EXTERIOR DE ESPAÑA: PRINCIPALES INDICADORES POR COMUNIDADES AUTÓNOMAS											
ENERO DE 2025											
	EXPORTACIÓN				IMPORTACIÓN				SALDO	COBERT.	EXP+IMP
	Valor (mill. Euros)	ICom (1)	TVA (2)	CCom a TVA (3)	Valor (mill. Euros)	ICom (1)	TVA (2)	CCom a TVA (3)	Valor (mill. Euros)	%	Valor (mill. Euros)
ESPAÑA	29.780,40	100,00	-1,21	-1,21	35.973,34	100,00	6,20	6,20	-6.192,95	82,78	65.753,74
Cataluña	7.921,59	26,60	3,28	0,83	9.335,72	25,95	7,98	2,04	-1.414,13	84,85	17.257,31
Madrid, Comunidad de	3.756,39	12,61	5,61	0,66	8.315,19	23,11	14,28	3,07	-4.558,80	45,18	12.071,58
Andalucía	3.400,02	11,42	-6,08	-0,73	3.508,19	9,75	-4,85	-0,53	-108,17	96,92	6.908,20
Comunitat Valenciana	3.094,55	10,39	-3,30	-0,35	3.095,27	8,60	16,74	1,31	-0,71	99,98	6.189,82
País Vasco	2.263,70	7,60	-4,71	-0,37	2.182,38	6,07	-3,38	-0,23	81,32	103,73	4.446,08
Galicia	2.236,23	7,51	-3,49	-0,27	1.830,33	5,09	2,39	0,13	405,90	122,18	4.066,56
Castilla y León	1.529,07	5,13	11,57	0,53	1.286,80	3,58	1,47	0,05	242,27	118,83	2.815,87
Murcia, Región de	1.065,43	3,58	-4,19	-0,15	1.483,69	4,12	20,87	0,76	-418,26	71,81	2.549,12
Aragón	1.156,74	3,88	-18,12	-0,85	1.286,40	3,58	-10,85	-0,46	-129,66	89,92	2.443,14
Castilla-La Mancha	891,55	2,99	17,50	0,44	1.405,33	3,91	-0,52	-0,02	-513,79	63,44	2.296,88
Navarra, Comunidad Foral de	686,41	2,30	-20,55	-0,59	422,69	1,17	-21,23	-0,34	263,72	162,39	1.109,09
Asturias, Principado de	385,99	1,30	-11,86	-0,17	468,46	1,30	16,82	0,20	-82,47	82,40	854,45
Canarias	268,17	0,90	16,87	0,13	443,05	1,23	44,22	0,40	-174,89	60,53	711,22
No determinado	265,38	0,89	-28,19	-0,35	238,73	0,66	5,82	0,04	26,65	111,16	504,11
Cantabria	240,06	0,81	-3,53	-0,03	191,91	0,53	-10,78	-0,07	48,14	125,09	431,97
Extremadura	242,96	0,82	-4,25	-0,04	184,07	0,51	1,66	0,01	58,88	131,99	427,03
Rioja, La	190,02	0,64	3,69	0,02	161,34	0,45	37,72	0,13	28,68	117,77	351,37
Baleares, illes	183,96	0,62	13,66	0,07	85,05	0,24	-36,37	-0,14	98,91	216,30	269,01
Ceuta	1,98	0,01	43,76	0,00	44,90	0,12	-52,52	-0,15	-42,92	4,41	46,88
Melilla	0,19	0,00	7,34	0,00	3,84	0,01	16,18	0,00	-3,65	4,98	4,03

(1) Icom.: incidencia autonómica en la exportación/importación de España (en porcentaje)

(2) TVA: tasa de variación interanual (respecto a igual período del año anterior) en porcentaje

(3) CCom a TVA de España: contribución autonómica a la tasa de variación interanual registrada por España