

RUTAS AUTOCARES FORO ICEX 2026

Estación de Atocha → La NAVE		La NAVE → Estación de Atocha	
HORARIOS DE SALIDA:		HORARIOS DE SALIDA:	
AUTOBUS 1	8:15	AUTOBUS 1	17:00
AUTOBUS 2	8:30	AUTOBUS 2	18:00
AUTOBUS 3	8:30	AUTOBUS 3	18:30
AUTOBUS 4	9:00	AUTOBUS 4	19:00
AUTOBUS 5	9:00	AUTOBUS 5	19:15
AUTOBUS 6	10:00		
AUTOBUS 7	11:00		

<https://maps.app.goo.gl/tvhdw6677N1ZsyEM9>



<https://maps.app.goo.gl/VBDQNafp51zKB51FA>





Foro ICEX

Estación de Chamartín → La NAVE		La NAVE → Estación de Chamartín	
HORARIOS DE SALIDA:		HORARIOS DE SALIDA:	
AUTOBUS 1	8:00	AUTOBUS 1	17:00
AUTOBUS 2	8:15	AUTOBUS 2	18:00
AUTOBUS 3	8:30	AUTOBUS 3	18:30
AUTOBUS 4	8:30	AUTOBUS 4	19:00
AUTOBUS 5	9:30	AUTOBUS 5	19:15
AUTOBUS 6	10:00		

<https://maps.app.goo.gl/NEoJKVCoZvKzx3fv5>



<https://maps.app.goo.gl/VBDQNafp51zKB51FA>

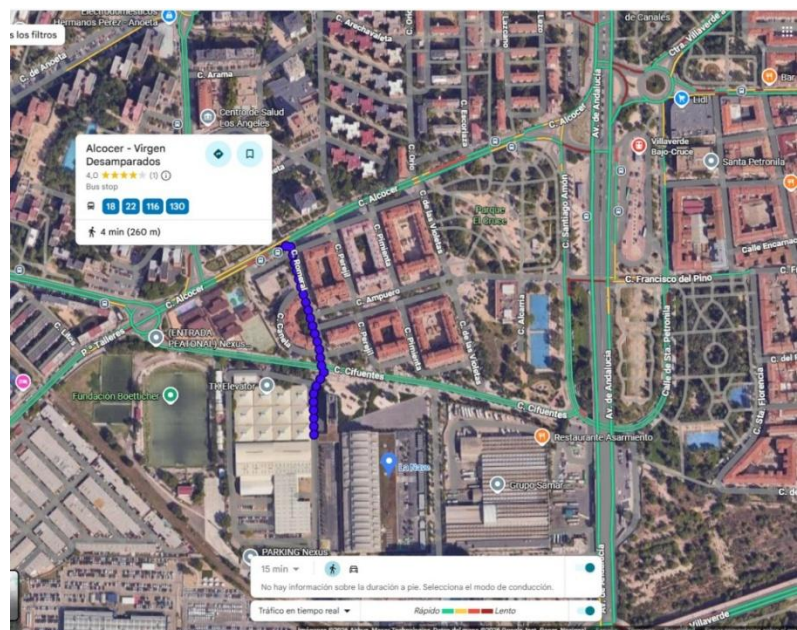
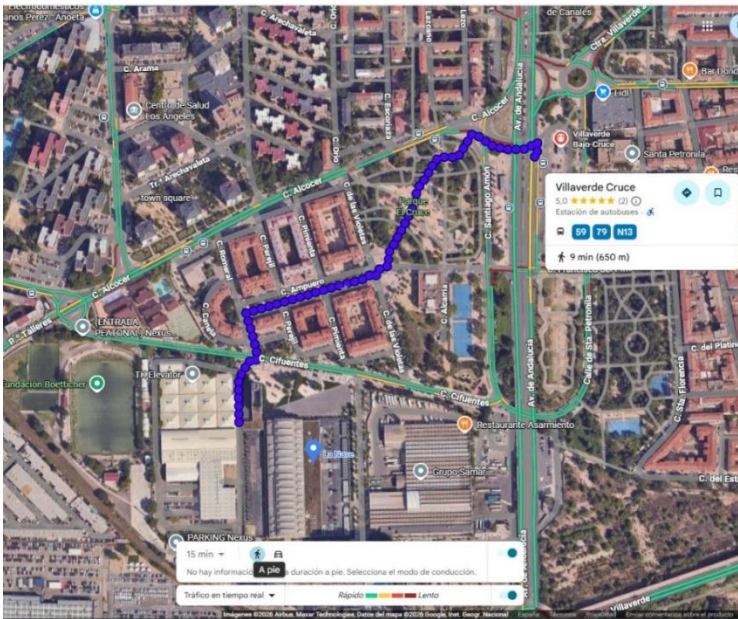


Autobuses EMT

Varias líneas de la Empresa Municipal de Transportes de Madrid dan servicio al entorno:

- Línea 22: Plaza de Legazpi – Villaverde Alto
- Línea 79: Plaza de Legazpi – Villaverde Bajo

Paradas situadas a entre 3 y 8 minutos a pie del acceso principal. Ventajas: acercan más al recinto que metro/cercanías. Inconvenientes: mayor dependencia del tráfico.



Aparcamientos disuasorios

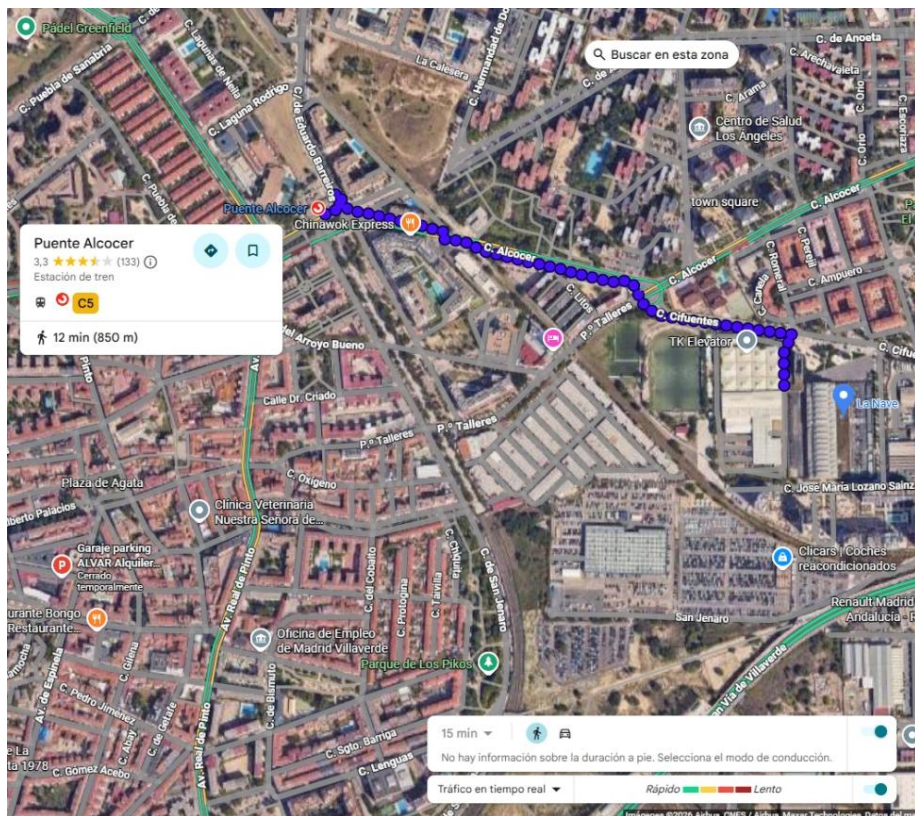
Villaverde Alto – Cercanías

- Aparcamientos en el entorno de la estación.
- Conexión directa a La Nave a pie (10-12 min).
- Recomendado para asistentes que acceden desde periferia.

Alternativas metropolitanas

Aparcamientos disuasorios vinculados a estaciones de Cercanías y Metro (Getafe, Leganés, líneas C4 y C5).

- Acceso directo a Villaverde Alto en menos de 15 minutos.



Aparcamientos privados

TODOPARKING:

El más próximo al recinto

Accesibilidad

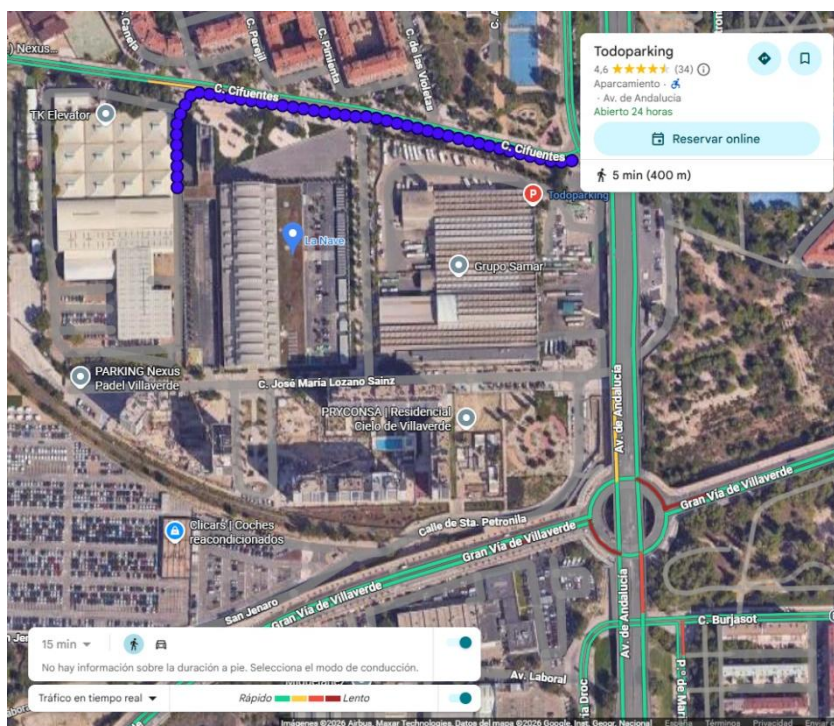
- Acceso para sillas de ruedas
- Aparcamiento adaptado para sillas de ruedas

Servicios

- Aseos

Pagos

- Pagos con móvil vía NFC
- Tarjetas de crédito



Aparcamiento en la vía pública (entorno inmediato)

Estacionamiento en superficie, mayoritariamente en línea y batería.

- Regulación: zona no sujeta al SER (sin parquímetro).
- Coste: gratuito.
- Rotación: media-alta en días laborables.

Capacidad y disponibilidad

- Capacidad estimada media, variable según franja horaria.
- Alta ocupación entre 08:00 y 15:00 por actividad empresarial.
- Mejor disponibilidad a partir de media tarde.
- Riesgo operativo: dificultad para absorber picos de llegada simultánea en eventos de gran afluencia.

