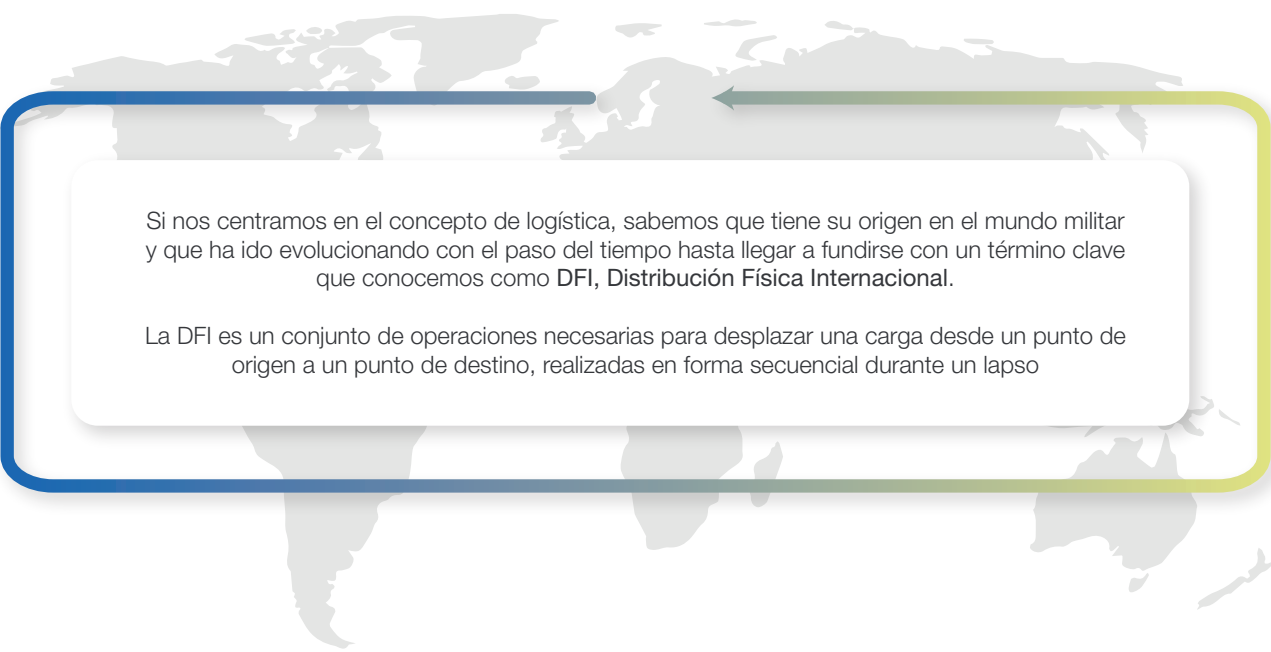
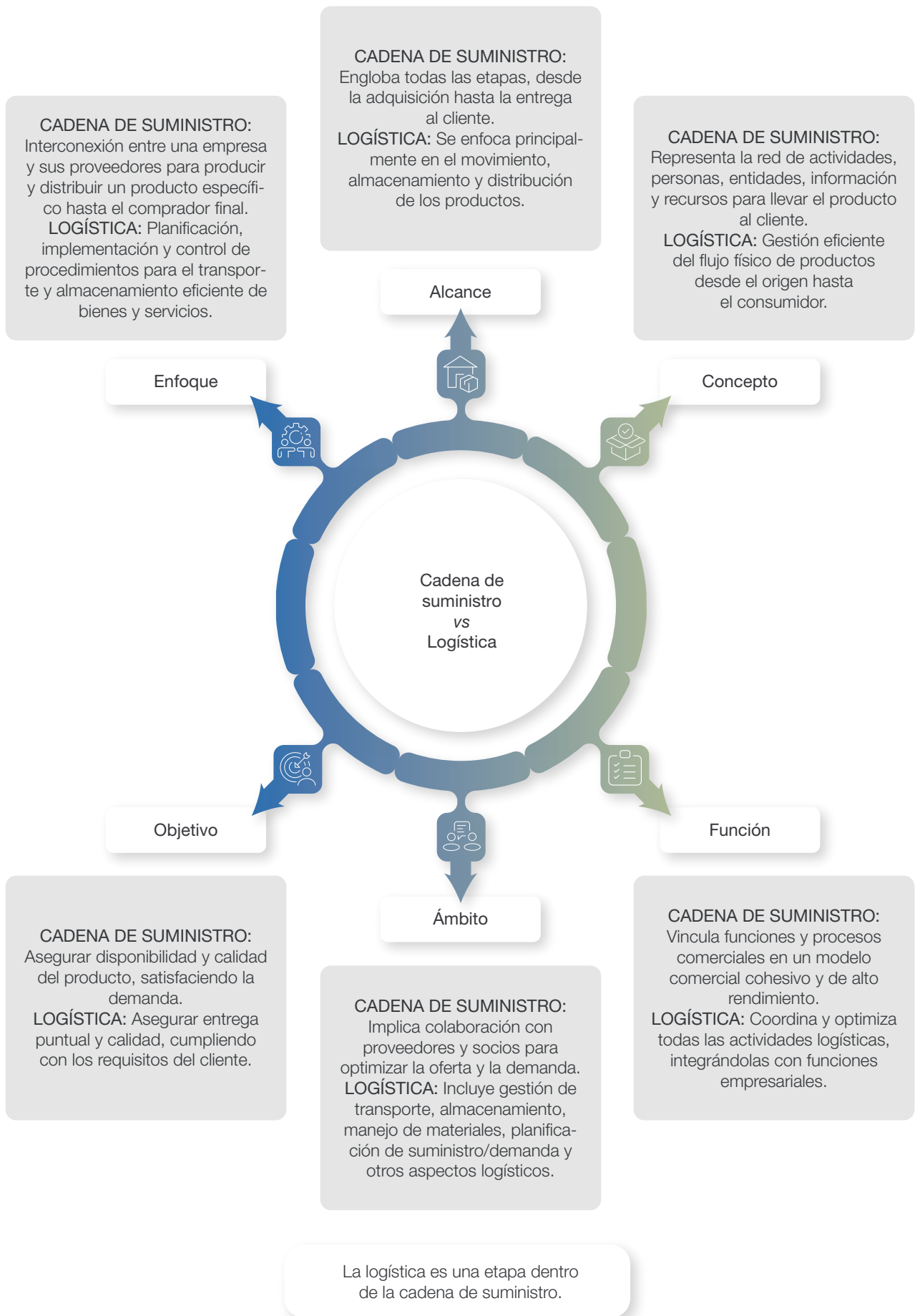
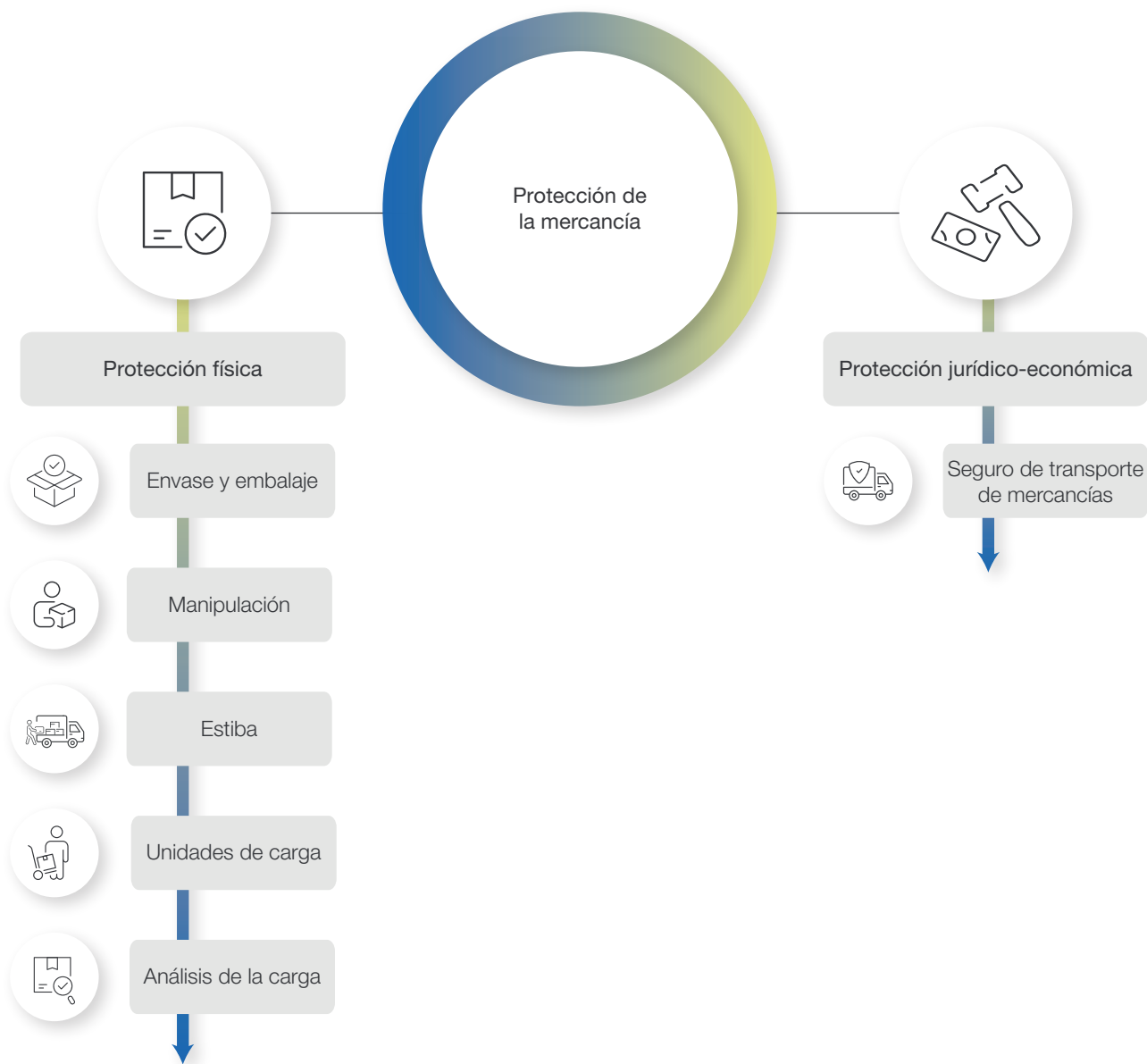

QUÉ ES LA
**DISTRIBUCIÓN FÍSICA
INTERNACIONAL (DFI)**



Si nos centramos en el concepto de logística, sabemos que tiene su origen en el mundo militar y que ha ido evolucionando con el paso del tiempo hasta llegar a fundirse con un término clave que conocemos como **DFI, Distribución Física Internacional**.

La DFI es un conjunto de operaciones necesarias para desplazar una carga desde un punto de origen a un punto de destino, realizadas en forma secuencial durante un lapso





CADENA DE SUMINISTRO

“La red o sistema de interconexión entre una empresa y sus proveedores para producir y distribuir un producto específico hasta que llega al comprador final. Esta red incluye diferentes actividades, personas, entidades, información y recursos”.

LOGÍSTICA

“Es el proceso de planificación, implementación y control de procedimientos para el transporte y almacenamiento eficiente y efectivo de bienes, incluidos los servicios y la información relacionada, desde el punto de origen hasta el punto de consumo, con el fin de cumplir con los requisitos del cliente”.

AGENTES DEL TRANSPORTE INTERNACIONAL

Transporte marítimo: armador o naviero, capitán, consignatario, estibador y fletador.

Transporte por carretera: operador de transporte y centros de carga.

Transporte ferroviario: compañía ferroviaria y operador ferroviario.

Transporte aéreo: compañía aérea, agente de carga aérea y compañía de manipulación.

Transporte multimodal: operador de transporte multimodal.

Transporte en general: transitario y consolidador o grupajista.

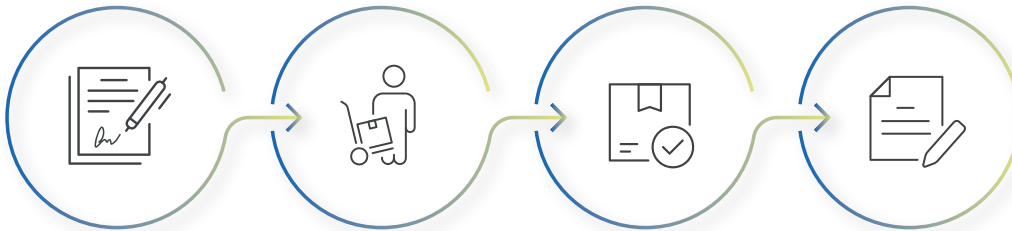


CLASIFICACIÓN DE LOS MEDIOS DE TRANSPORTE

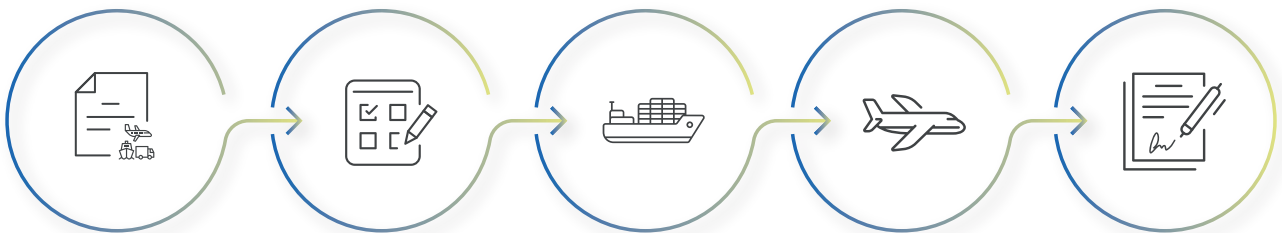
Terrestre: por carretera o ferrocarril.
Marítimo
Aéreo

ASPECTOS TÉCNICOS DE LOS MEDIOS DE TRANSPORTE

Factor/Modo: flexibilidad, acceso/cobertura, rapidez, seguridad, capacidad, tipos de carga, frecuencia de servicios, continuidad, costos de embalaje, documentación, competitividad y sostenibilidad.

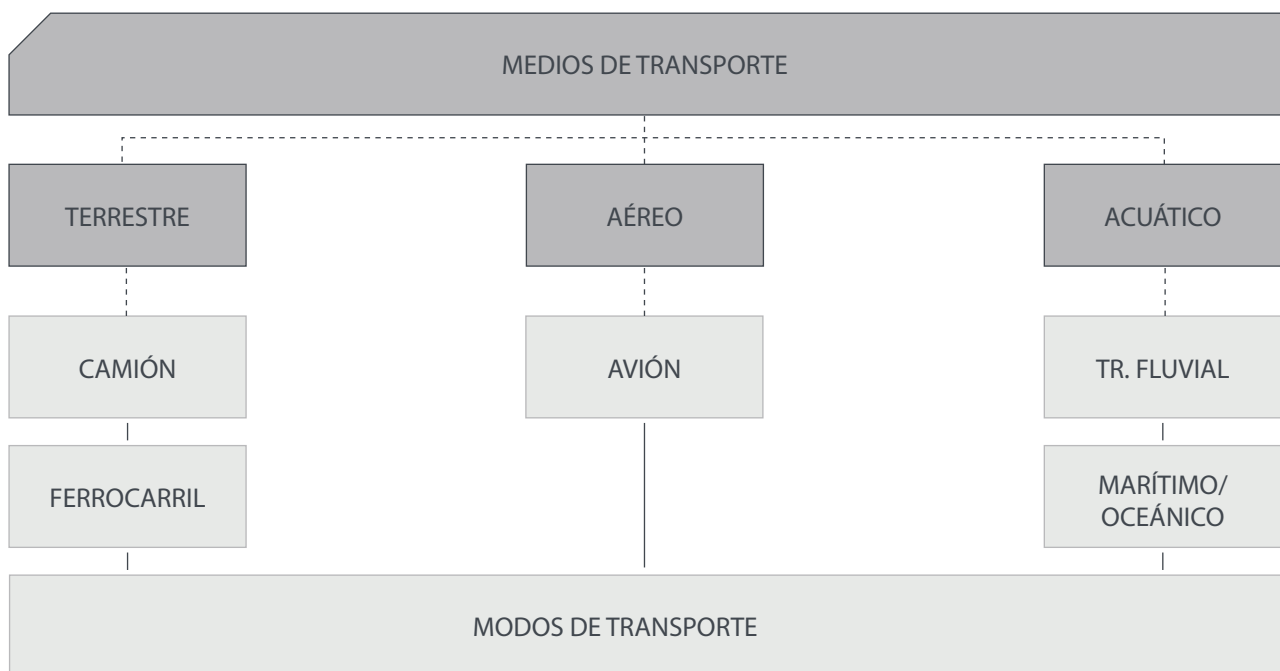


CONTRATO DE TRANSPORTE DE MERCANCIAS	Elementos personales	Elementos reales	Modelos de contratos
	<ul style="list-style-type: none"> · Cargador · Porteador · Destinatario · Expedidor 	<ul style="list-style-type: none"> · Mercancía · Precio 	Recogidos en las correspondientes convenciones que regulan los documentos



DOCUMENTOS DE TRANSPORTE O EMBARQUE SEGÚN EL MODO DE TRANSPORTE	Denominaciones según el modo de transporte	B/L	AWB	CMR
	<ul style="list-style-type: none"> · B/L · AWB · CMR 	Transporte marítimo	Transporte aéreo	Transporte por carretera

CLASIFICACIÓN DE LOS MEDIOS Y MODOS DE TRANSPORTE



Fuente: Molins y Velasco (2013).