



GOBIERNO
DE ESPAÑA

MINISTERIO
DE ECONOMÍA
Y COMPETITIVIDAD

SECRETARÍA DE ESTADO
DE COMERCIO

DIRECCIÓN TERRITORIAL
DE COMERCIO EN
CATALUÑA

ICEX España
Exportación
e Inversiones

Ficha de las Relaciones Comerciales y de la Inversión de Cataluña con: TÚNEZ Año 2015



Dirección Territorial de Comercio en Cataluña
Vía Augusta, 197-199, 2ª planta
08021 Barcelona
Tel. 93 202 71 00
Fax. 93 202 71 01
e-mail: barcelona@comercio.mineco.es

Febrero de 2016

1. DATOS DEL COMERCIO ENTRE CATALUÑA Y TÚNEZ

1.1 DATOS AÑO 2015

2015 (Datos provisionales)

EXPORTACIONES: 293,66 Millones de €

Aumento del 5,97% respecto del mismo período del año anterior

El crecimiento de las ventas se debe principalmente al sector de las semimanufacturas

La exportación a Túnez supone el 0,46% del total de la exportación de CATALUÑA

El porcentaje que representa la exportación de Cataluña a Túnez respecto de ESPAÑA es del 40%, el total de la exportación española a Túnez ha sido de 734,06 Millones de €, un 19,48% menos que el mismo periodo del año anterior.

IMPORTACIONES: 209,71 Millones de €

Crecimiento del 22,31% respecto del mismo período del año anterior

El ascenso de las compras se debe principalmente al sector de alimentos

La importación desde Túnez supone el 0,28% del total de la importación de CATALUÑA

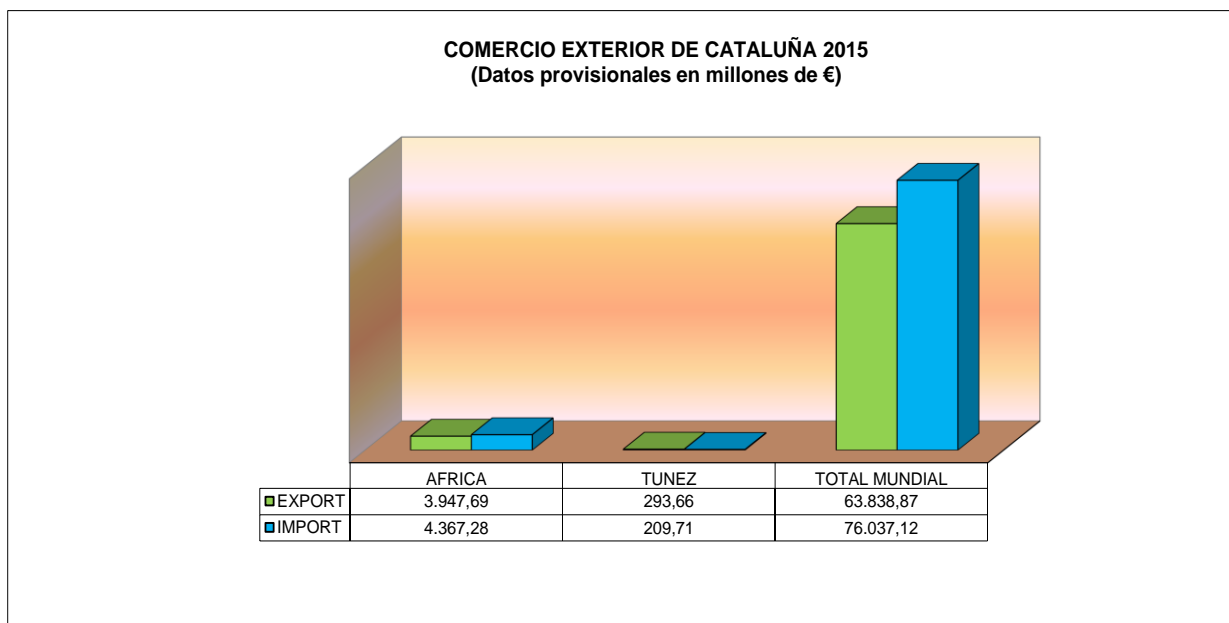
El porcentaje que representa la importación de Cataluña desde Túnez respecto de ESPAÑA es del 34,83%, el total importado de Túnez por España ha sido de 602,11 Millones de €, lo que representa un aumento del 48,40% con respecto al mismo periodo de 2014.

COBERTURA de la balanza comercial: 140,03%

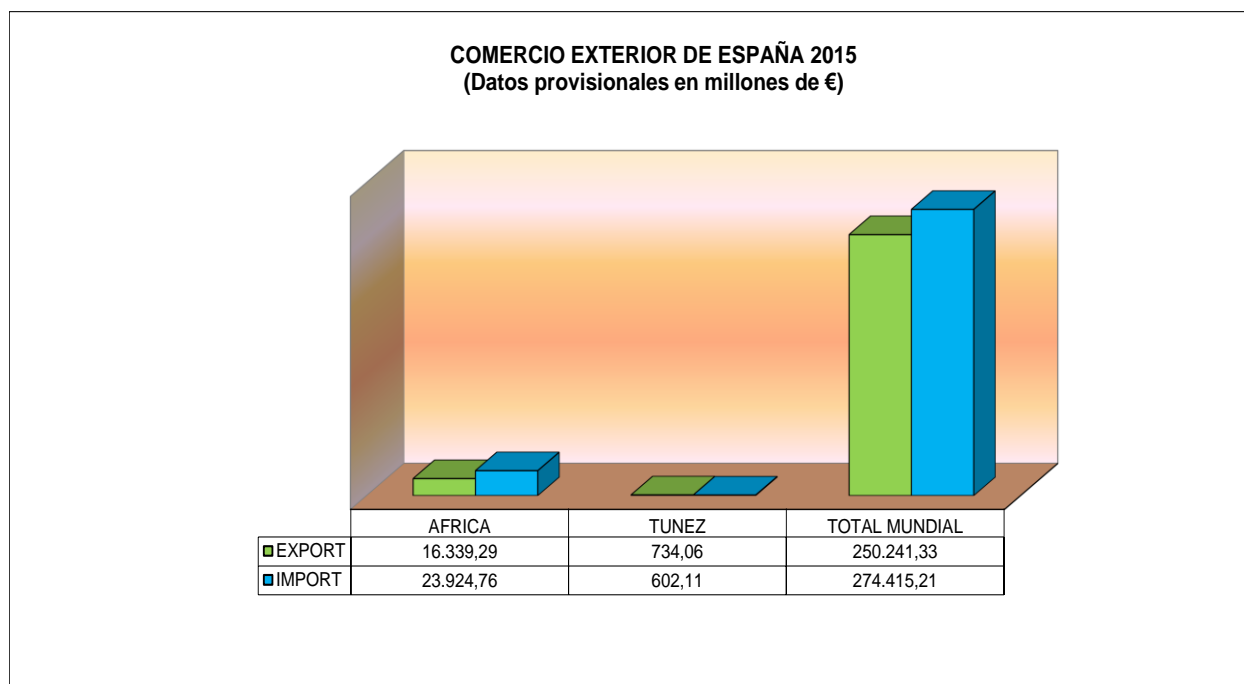
Variación de la cobertura respecto del período anterior: ha disminuido un 13,36%

* Fuente Base de Datos de la Secretaría de Estado de Comercio, a partir de datos del Departamento de Aduanas e II.EE. de la Agencia Tributaria. Elaboración DT Cataluña.

COMERCIO EXTERIOR ENTRE CATALUÑA Y TÚNEZ AÑO 2015 (Datos provisionales)



COMERCIO EXTERIOR ENTRE ESPAÑA Y TÚNEZ AÑO 2015 (Datos provisionales)



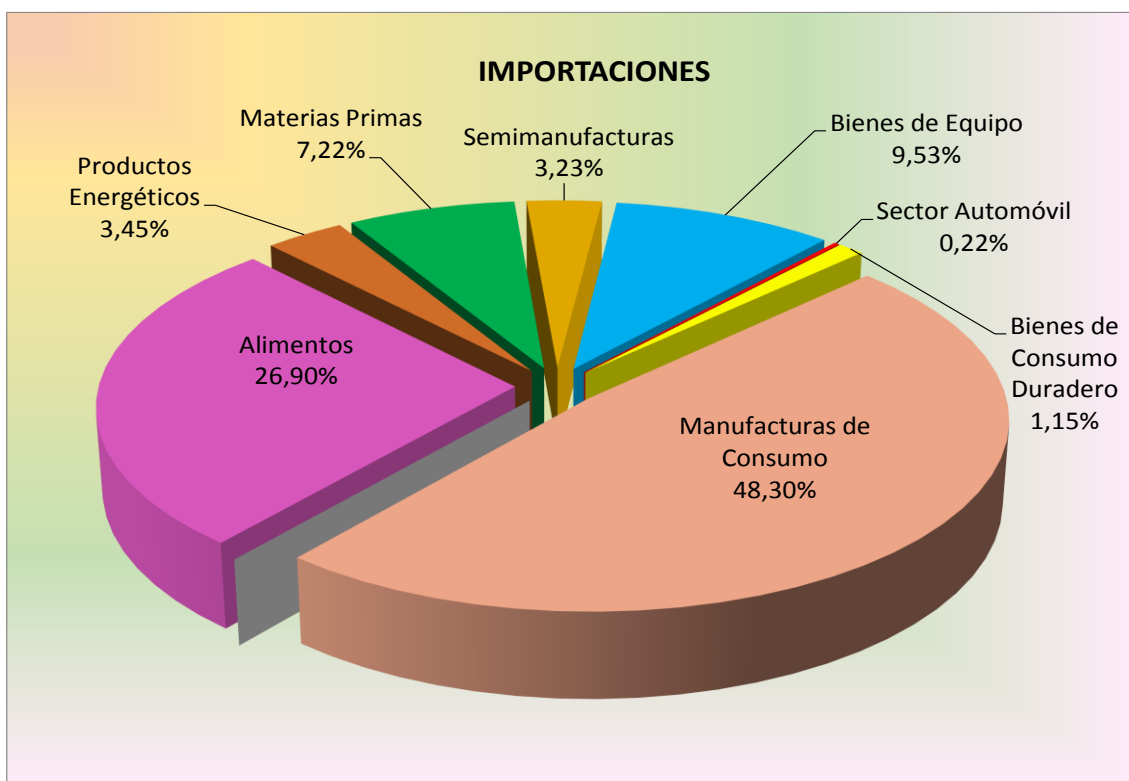
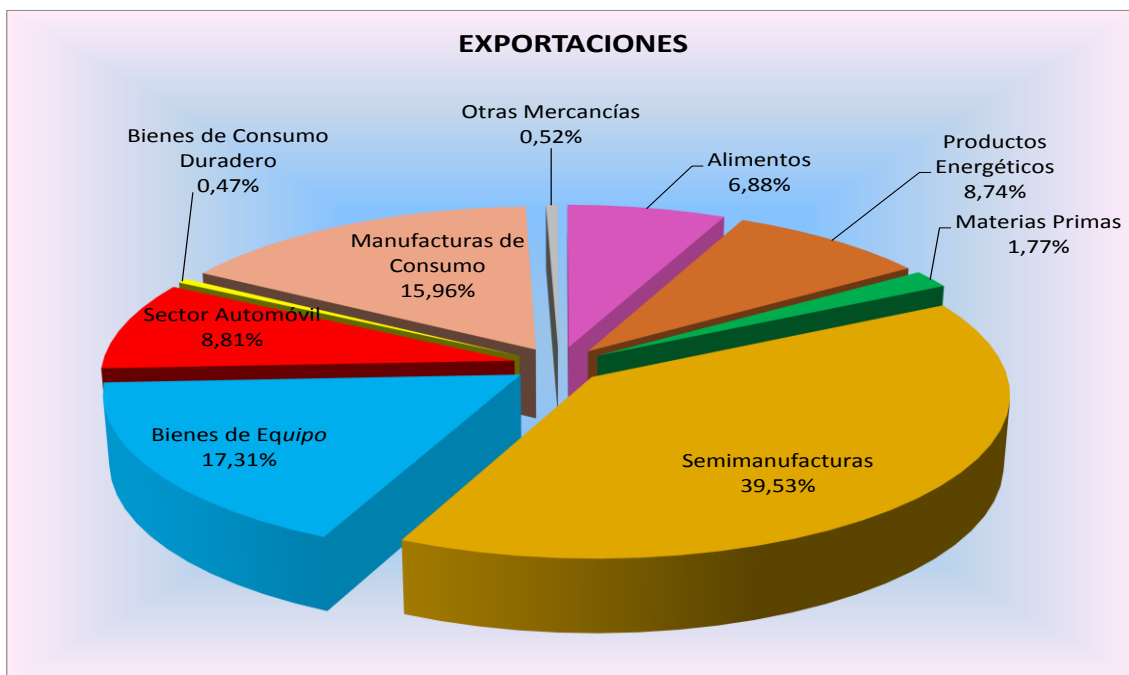
PRODUCTOS EXPORTADOS POR CATALUNYA A TUNEZ				
DATOS PROVISIONALES EN MILLONES DE EUROS.				
ORDENADO POR VALOR AÑO 2015 (ACTUALIZACIÓN MARZO 2016)				
P.A.	LITERAL DEL PRODUCTO	Año 2014	Año 2015	% 15/14
2710	Aceites de petróleo o de mineral bituminoso, excepto los aceites crudos; preparaciones no expresadas ni comprendidas en otra parte.	4,67	21,01	350,25%
8703	Automóviles de turismo y demás vehículos automóviles concebidos principalmente para transporte de personas (excepto los de la partida 8702).	14,50	20,67	42,57%
8536	Aparatos para corte, seccionamiento, protección, derivación, empalme o conexión de circuitos eléctricos [por ejemplo: interruptores, conmutadores.	12,54	17,00	35,60%
1507	Aceite de soja (soya) y sus fracciones, incluso refinado, pero sin modifica rquimicamente.	12,79	9,74	-23,86%
3402	Agentes de superficie orgánicos (excepto el jabón); preparaciones tensoactivas, preparaciones para lavar.	6,74	9,18	36,13%
7408	Alambre de cobre	12,06	8,31	-31,08%
4802	Papel y cartón, sin estucar ni recubrir, de los tipos utilizados para escribir, imprimir u otros fines gráficos y papel y cartón.	6,30	7,44	18,16%
7216	Perfiles de hierro o acero sin alea r.	3,76	5,58	48,46%
8708	Partes y accesorios de vehículos automóviles de las partidas 8701 a 8705:	5,64	4,95	-12,25%
6004	Tejidos de punto de anchura superior a 30 cm, con un contenido de hilados d eelastómeros o de hilos de caucho superior o igual al 5 % en peso.	4,39	4,84	10,17%
2713	Coque de petróleo, betún de petróleo y demás residuos de los aceites de petróleo o de mineral bituminoso.	17,30	4,36	-74,80%
3923	Artículos para el transporte o envasado, de plástico; tapones, tapas, cápsu las y demás dispositivos de cierre, de plástico:	1,86	4,07	118,86%
5516	Tejidos de fibras artificiales discontinuas: % en peso:	2,50	3,84	53,87%
4805	Los demás papeles y cartones, sin estucar ni recubrir, en bobinas (rollos) o enhojas, que no hayan sido sometidos a trabajos complementarios.	3,75	3,67	-1,97%
6108	Combinaciones, enaguas, bragas (bombachas, calzones), incluso las que no llegan hasta la cintura, camisones, pijamas, saltos de cama.	3,19	3,31	3,84%
	Resto	165,12	165,67	0,33%
	Total Taric	277,11	293,66	5,97%

FUENTE: Base de Datos de la Secretaría de Estado de Comercio, a partir de datos del Departamento de Aduanas e I.EE. de la Agencia Tributaria. Elaboración DT Cataluña

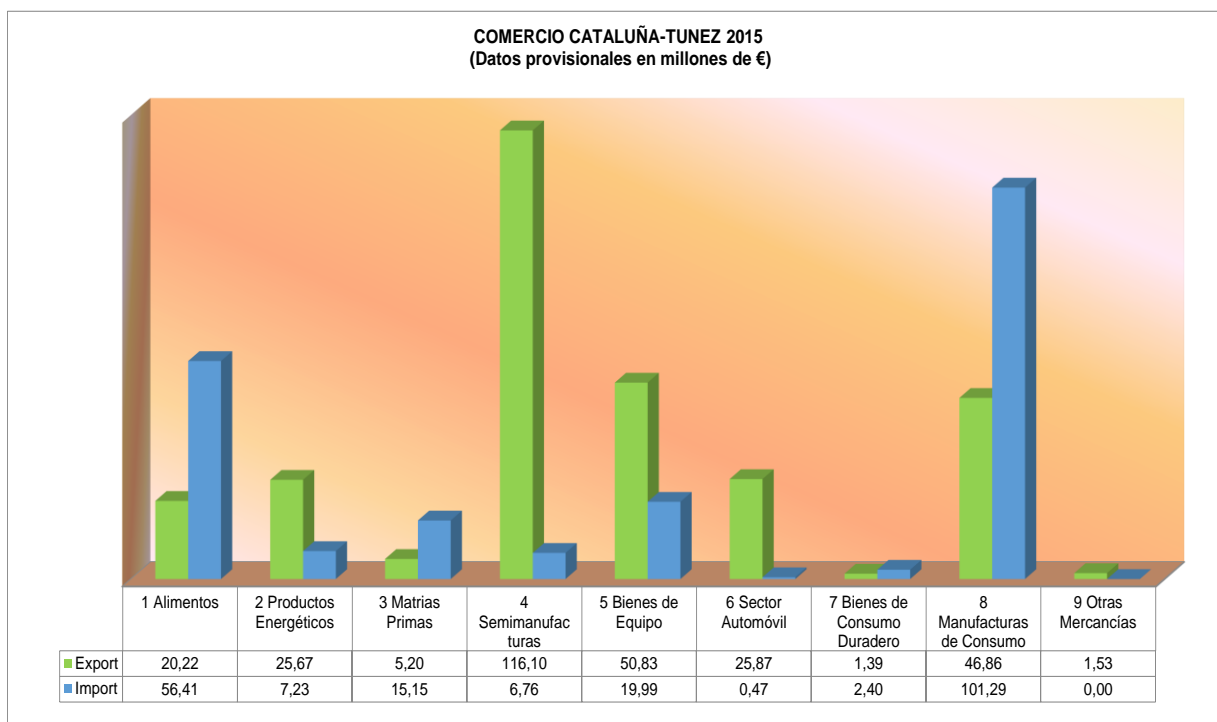
PRODUCTOS IMPORTADOS POR CATALUÑA DESDE TUNEZ				
DATOS PROVISIONALES EN MILLONES DE EUROS.				
ORDENADO POR VALOR AÑO 2015 (ACTUALIZACIÓN MARZO 2016)				
P.A.	LITERAL DEL PRODUCTO	Año 2014	Año 2015	% 15/14
1509	Aceite de oliva y sus fracciones, incluso refinado, pero sin modificar químicamente:	7,74	33,16	328,48%
6204	Trajes sastre, conjuntos, chaquetas (sacos), vestidos, faldas, faldas pantalón, pantalones largos, pantalones con peto, pantalones cortos (calzones)	28,16	28,26	0,33%
306	Crustáceos, incluso pelados, vivos, frescos, refrigerados, congelados, seco s, salados o en salmuera; crustáceos sin pelar, cocidos en agua o vapor,	17,41	20,88	19,98%
6203	Trajes (ambos o ternos), conjuntos, chaquetas (sacos), pantalones largos, pantalones con peto, pantalones cortos (calzones) y shorts (excepto de baño)	21,66	20,32	-6,22%
7404	Desperdicios y desechos, de cobre:	15,67	14,95	-4,63%
2710	Aceites de petróleo o de mineral bituminoso, excepto los aceites crudos; preparaciones no expresadas ni comprendidas en otra parte.	6,28	7,23	15,20%
6206	Camisas, blusas y blusas camiseras, para mujeres o niñas:	2,44	5,30	117,47%
5407	Tejidos de hilados de filamentos sintéticos, incluidos los tejidos fabricados	0,11	4,98	4260,93%
6108	Combinaciones, enaguas, bragas (bombachas, calzones), incluso las que no llegan hasta la cintura, camisones, pijamas, saltos de cama, albarnoces.	5,00	4,63	-7,36%
8501	Motores y generadores, eléctricos (excepto los grupos electrógenos):	4,08	4,23	3,52%
6112	Conjuntos de abrigo para entrenamiento o deporte (chándales), monos (overol es) y conjuntos de esquí y bañadores, de punto.	2,86	4,15	45,05%
8507	Acumuladores eléctricos, incluidos sus separadores, aunque sean cuadrados orectangulares:	3,33	3,90	17,03%
6212	Sostenes (corpiños), fajas, corsés, tirantes (tiradores), ligas y artículos similares, y sus partes, incluso de punto.	1,85	3,89	110,58%
6211	Conjuntos de abrigo para entrenamiento o deporte (chándales), monos (overol es) y conjuntos de esquí y bañadores: las demás prendas de vestir.	6,03	3,71	-38,45%
8536	Aparatos para corte, seccionamiento, protección, derivación, empalme o conexión de circuitos eléctricos [por ejemplo: interruptores, conmutadores.	2,94	3,58	21,59%
	Resto	45,88	46,53	1,43%
	Total Taric	171,45	209,71	22,31%

FUENTE: Base de Datos de la Secretaría de Estado de Comercio, a partir de datos del Departamento de Aduanas e I.EE. de la Agencia Tributaria. Elaboración DT Cataluña

GRÁFICO DE LA PARTICIPACIÓN DEL COMERCIO DE CATALUÑA CON TÚNEZ POR SECTORES 2015



CUADRO DEL COMERCIO DE CATALUÑA CON TÚNEZ POR SECTORES



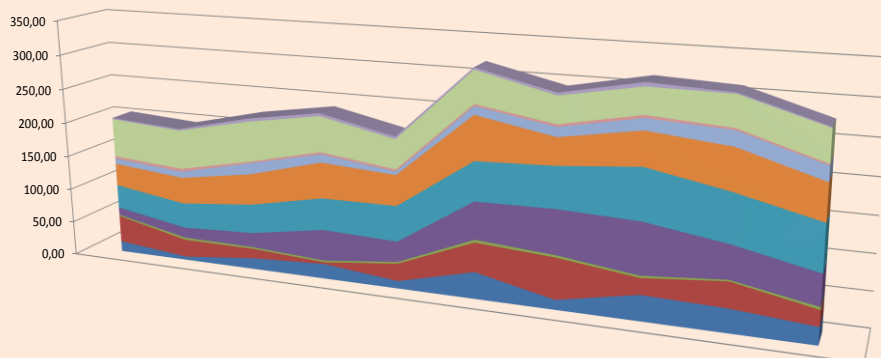
INTENSIDAD TECNOLÓGICA DEL COMERCIO ENTRE CATALUÑA Y TUNEZ. AÑO 2015 (Datos provisionales)

INTENSIDAD TECNOLÓGICA DEL COMERCIO ENTRE CATALUÑA Y TUNEZ AÑO 2015						
Datos provisionales en millones de Euros						
Intensidad Tecnológica	Exportación Valores FOB	% sobre total Exportación	Importación Valores CIF	% sobre total Importación	Saldo	Cobertura
Tecnología alta	7,62	2,60%	1,96	0,94%	5,66	388,48
Tecnología media-alta	123,84	42,17%	19,31	9,21%	104,53	641,34
Tecnología media-baja	71,11	24,21%	13,91	6,63%	57,20	511,27
Tecnología baja	82,96	28,25%	157,49	75,10%	-74,53	52,68
Resto	8,12	2,77%	17,04	8,12%	-8,92	47,67
Total general	293,66	100,00%	209,71	100,00%	83,95	140,03

Fuente: Base de Datos de la Secretaría de Estado de Comercio, a partir de datos del Departamento de Aduanas e II.EE. de la Agencia Tributaria. Elaboración DT Cataluña.

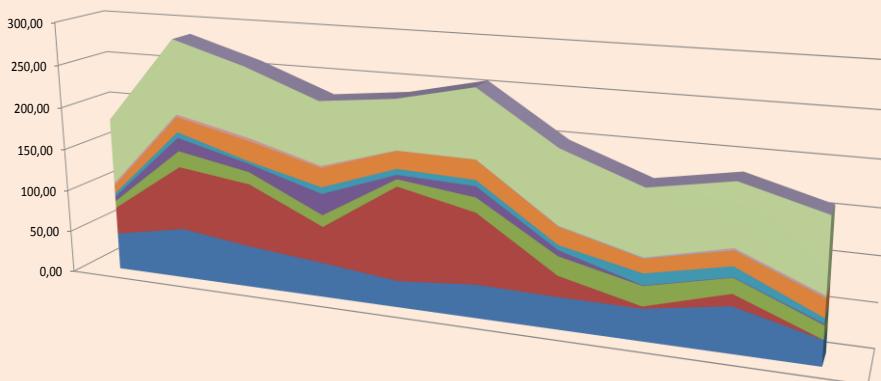
1.2 DATOS HISTÓRICOS EVOLUCIÓN DEL COMERCIO EXTERIOR ENTRE CATALUÑA Y TUNEZ PERIODO 2005-2014 (Datos definitivos)

EXPORTACIONES DE CATALUÑA A TUNEZ 2005-2014



	EXPORT										
	2005	2006	2007	2008	2009	2010	2011	2012	2013	2014	
A OTRAS MERCANCIAS	1,77	2,15	4,55	4,12	3,55	3,01	3,76	5,55	1,81	1,40	
9 MANUFACTURAS DE CONSUMO	56,06	56,89	57,90	50,90	42,07	45,66	37,61	36,09	42,25	43,90	
8 BIENES DE CONSUMO DURADERO	3,35	4,28	2,24	2,92	2,92	2,73	3,32	3,90	2,51	2,18	
7 SECTOR AUTOMOVIL	8,16	9,19	16,27	11,91	4,97	11,60	13,49	15,95	20,82	20,41	
6 BIENES DE EQUIPO	32,63	38,70	44,68	51,45	43,64	62,57	37,97	46,86	57,27	50,70	
5 PRODUCTOS QUIMICOS	34,57	36,86	42,31	46,01	50,82	55,42	57,91	71,71	67,35	64,68	
4 SEMIFACTURAS NO QUIMICAS	11,44	15,32	21,31	45,07	29,36	53,25	62,92	72,59	46,64	43,27	
3 MATERIAS PRIMAS	1,95	3,42	2,47	2,57	2,47	3,87	3,24	3,04	2,04	3,64	
2 PRODUCTOS ENERGETICOS	39,43	25,90	14,31	2,59	25,32	41,76	58,92	23,03	35,93	22,17	
1 ALIMENTACIÓN, BEBIDAS Y TABACO	15,32	4,79	16,14	21,55	10,86	38,29	13,94	36,14	33,33	24,61	

IMPORTACIONES A CATALUÑA DESDE TUNEZ 2005-2014



	IMPORT										
	2005	2006	2007	2008	2009	2010	2011	2012	2013	2014	
A OTRAS MERCANCIAS	0,02		0,01	0,01		0,00	0,05	0,05	0,01	0,00	
9 MANUFACTURAS DE CONSUMO	77,57	87,40	81,28	73,44	56,91	77,65	83,25	74,23	69,13	82,61	
8 BIENES DE CONSUMO DURADERO	3,21	2,78	3,12	2,05	0,05	0,21	0,14	0,19	1,16	1,55	
7 SECTOR AUTOMOVIL	0,01	0,26	0,37	0,26	0,30	0,19	0,86	0,94	1,07	0,92	
6 BIENES DE EQUIPO	9,04	17,85	24,05	22,20	20,14	22,14	20,20	16,13	16,87	20,87	
5 PRODUCTOS QUIMICOS	4,05	6,70	3,10	7,67	6,84	6,83	5,52	13,10	11,59	6,00	
4 SEMIFACTURAS NO QUIMICAS	5,31	15,78	9,63	24,69	4,77	12,45	6,78	0,56	0,47	1,43	
3 MATERIAS PRIMAS	8,41	19,07	14,58	13,70	8,28	16,93	21,71	22,32	17,15	15,41	
2 PRODUCTOS ENERGETICOS	32,07	74,81	74,53	42,89	108,48	80,94	23,62	2,46	13,19	0,00	
1 ALIMENTACIÓN, BEBIDAS Y TABACO	43,68	59,75	48,52	40,08	30,68	38,54	36,64	36,04	51,27	28,32	

Perfil de la empresa exportadora catalana a Túnez en miles de euros

Año: 2015

Último mes disponible: Dic/2015

Evolución del Nº Exportadores (*)

Exportación > 0 €	2010	2011	2012	2013	2014%2014/Total	2015%2015/Total		
Exportadores TOTALES	39.682	43.205	46.069	49.075	47.596	100,0	47.409	100,0
% Incr. frente mismo periodo año anterior	8,1	8,9	6,6	6,5	-3,0		-0,4	
Exportación Total (Miles Euros)	48.866.294,5	54.954.921,0	58.853.248,4	58.957.199,4	60.291.197,3	100,0	63.838.867,8	100,0
% Incr. frente mismo periodo año anterior	17,9	12,5	7,1	0,2	2,3		6,1	
Exportadores Inician / Reinician actividad exportadora (1)	18.716	21.756	22.275	24.277	22.183	46,6	21.705	45,8
% Incr. frente mismo periodo año anterior	11,4	16,2	2,4	9,0	-8,6		-2,2	
Exportación Total (Miles Euros)	1.373.707,7	1.618.459,5	1.123.232,4	1.453.453,3	1.604.686,7	2,7	1.185.073,8	1,9
% Incr. frente mismo periodo año anterior	23,0	17,8	-30,6	29,4	10,4		-26,1	
Exportadores Interrumpen actividad exportadora (2)	15.742	18.233	19.411	21.271	23.662	49,7	21.892	46,2
% Incr. frente mismo periodo año anterior	8,8	15,8	6,5	9,6	11,2		-7,5	
Exportación Total (Miles Euros)(2)	713.269,3	1.386.156,7	873.031,8	975.889,2	905.800,1	1,5	902.391,5	1,4
% Incr. frente mismo periodo año anterior	-32,1	94,3	-37,0	11,8	-7,2		-0,4	
Exportadores REGULARES (3)	13.607	13.180	13.810	14.882	15.946	33,5	16.422	34,6
% Incr. frente mismo periodo año anterior	-1,2	-3,1	4,8	6,3	8,6		3,0	
Exportación Total (Miles Euros)	43.557.565,6	49.386.995,3	53.973.372,8	54.665.755,5	55.877.909,4	92,7	59.052.354,1	92,5
% Incr. frente mismo periodo año anterior	16,5	13,4	9,3	1,3	2,2		5,7	
Exportadores Inician / Reinician actividad exportadora REGULARES (4)	1.538	1.481	2.002	2.348	2.951	6,2	2.406	5,1
% Incr. frente mismo periodo año anterior	-6,8	-3,7	35,2	17,3	25,7		-18,5	
Exportación Total (Miles Euros)	885.841,7	2.264.921,1	2.190.930,3	1.612.989,3	1.333.170,3	2,2	1.187.579,5	1,9
% Incr. frente mismo periodo año anterior	-46,3	155,7	-3,3	-26,4	-17,3		-10,9	
Exportadores Interrumpen actividad exportadora REGULARES (5)	1.709	1.908	1.372	1.476	1.687	3,5	1.930	4,1
% Incr. frente mismo periodo año anterior	1,1	11,6	-28,1	7,6	14,3		14,4	
Exportación Total (Miles Euros)(5)	313.052,5	700.624,3	333.377,6	267.359,9	371.734,1	0,6	418.375,4	0,7
% Incr. frente mismo periodo año anterior	-28,8	123,8	-52,4	-19,8	39,0		12,5	
Exp.>=50(miles €)								
Exportadores TOTALES	11.620	11.586	12.037	12.445	12.833	27,0	12.764	26,9
% Incr. frente mismo periodo año anterior	5,1	-0,3	3,9	3,4	3,1		-0,2	
Exportación Total (Miles Euros)	48.650.212,1	54.742.789,5	58.623.122,4	58.721.230,8	60.063.022,5	99,6	63.609.055,7	99,6
% Incr. frente mismo periodo año anterior	17,9	12,5	7,1	0,2	2,3		6,1	
Exportadores Inician / Reinician actividad exportadora (1)	3.053	3.056	3.121	3.190	3.221	6,8	3.023	6,4
% Incr. frente mismo periodo año anterior	23,6	0,1	2,1	2,2	1,0		-6,1	
Exportación Total (Miles Euros)	1.722.983,7	1.872.634,1	1.492.568,8	1.684.971,3	1.856.222,0	3,1	1.480.145,0	2,3
% Incr. frente mismo periodo año anterior	21,2	8,7	-20,3	12,9	10,2		-20,3	
Exportadores Interrumpen actividad exportadora (2)	2.492	3.090	2.670	2.782	2.833	6,0	3.092	6,5
% Incr. frente mismo periodo año anterior	-16,5	24,0	-13,6	4,2	1,8		9,1	
Exportación Total (Miles Euros)(2)	963.622,3	1.842.157,0	1.213.245,4	1.283.762,5	1.131.240,6	1,9	1.294.205,0	2,0
% Incr. frente mismo periodo año anterior	-44,2	91,2	-34,1	5,8	-11,9		14,4	
Nº Exportadores Regulares - Exportadores Consolidados (3)	6.705	6.438	6.481	6.657	6.971	14,7	7.185	15,2
% Incr. frente mismo periodo año anterior	-1,0	-4,0	0,7	2,7	4,7		3,1	
Exportación Total (Miles Euros)	42.401.526,5	48.358.014,9	52.878.597,1	53.650.895,4	55.101.748,3	91,4	58.204.735,9	91,2
% Incr. frente mismo periodo año anterior	16,4	14,0	9,3	1,5	2,7		5,6	
Exportadores Inician / Reinician actividad exportadora REGULARES (4)	575	501	581	734	851	1,8	847	S.E.
% Incr. frente mismo periodo año anterior	-11,3	-12,9	16,0	26,3	15,9		-0,5	S.E.
Exportación Total (Miles Euros)	975.222,9	2.610.545,7	2.354.701,8	2.028.674,6	1.592.055,6	2,6	1.305.715,4	2,1
% Incr. frente mismo periodo año anterior	-28,8	167,7	-9,8	-13,8	-21,5		-18,0	
Exportadores Interrumpen actividad exportadora REGULARES (5)	644	768	538	558	537	1,1	633	S.E.
% Incr. frente mismo periodo año anterior	-20,8	19,3	-29,9	3,7	-3,8		17,9	S.E.
Exportación Total (Miles Euros)(5)	399.686,2	784.131,1	481.215,2	410.197,3	445.462,0	0,7	662.795,4	1,0
% Incr. frente mismo periodo año anterior	-59,7	96,2	-38,6	-14,8	8,6		48,8	

(*) Para el país, sector/productos y CC.AA/provincias seleccionados.

(1) Inician / Reinician. Entidades que han exportado en el año de referencia, pero NO en el año anterior.

(2) Interrumpen. Entidades que NO han exportado en el año de referencia, pero SI en el anterior. La cifra de exportación y el incremento corresponden al año anterior.

(3) Regulares. Entidades que han exportado en los 4 últimos años consecutivos.

(4) Regulares Inician / Reinician. Entidades que han exportado en el año de referencia y en los 3 anteriores consecutivos, pero NO en el cuarto año.

(5) Regulares Interrumpen. Entidades que NO exportan en el año de referencia, pero SI en los 4 años anteriores consecutivos. La cifra de exportación y el incremento corresponden al año anterior.

2. INVERSIONES

INVERSIONES DE TÚNEZ (PAÍS DE ORIGEN ÚLTIMO) EN CATALUÑA

La inversión bruta efectiva descontando las ETVES de Túnez en Cataluña en el periodo enero-septiembre de 2015 ha sido de 5,32 miles de €, lo que representa una cuota del 35% del total invertido en España.

INVERSIONES DE EMPRESAS CATALANAS EN TÚNEZ

La inversión bruta efectiva descontando las ETVES de Cataluña en Túnez en el periodo enero-septiembre de 2015 ha sido de 9.070,68 miles de €, lo que representa un crecimiento del 402,71% respecto al año anterior, lo que representa el 100% del total invertido por España.

** Datos de inversiones consultados el 01 de marzo del 2016 en la base de datos de la Subdirección General de Inversiones Exteriores.*

Más información en nuestra Red de Oficinas Económicas y Comerciales en el exterior:



**OFICINA ECONÓMICA Y COMERCIAL DE ESPAÑA
EN TUNEZ**

Dirección de la oficina y datos de contacto
130 AVENUE JUGURTHA
1082
TUNEZ 1082
Túnez
Teléfono: 0021671788103
Fax: 0021671787602
Email: tunez@comercio.mineco.es

