

## Ficha de las Relaciones Comerciales de Cataluña con: SENEGAL AÑO 2015



Dirección Territorial de Comercio en Cataluña  
Vía Augusta, 197-199, 2ª planta  
08021 Barcelona  
Tel. 93 202 71 00  
Fax. 93 202 71 01  
e-mail: [barcelona@comercio.mineco.es](mailto:barcelona@comercio.mineco.es)

Marzo de 2016

## 1. DATOS DEL COMERCIO ENTRE CATALUÑA Y SENEGAL

### 1.1 DATOS 2015

#### PERÍODO ENERO-DICIEMBRE 2015 (Datos provisionales)

**EXPORTACIONES: 50,66 Millones de €**

Aumento del 32,66% respecto del mismo período del año anterior

El crecimiento de las ventas se debe principalmente al sector de Semimanufacturas.

La exportación a Senegal supone el 0,08% del total de la exportación de CATALUÑA

El porcentaje que representa la exportación de Cataluña a Senegal respecto de ESPAÑA es del 17,84%, el total de la exportación española a Senegal ha sido de 284,05 Millones de €, un 89,90% más que el mismo periodo del año anterior.

**IMPORTACIONES: 3,49 Millones de €**

Crecimiento del 27,04% respecto del mismo período del año anterior

El ascenso de las compras se debe principalmente a los sectores de Manufacturas de Consumo y Materias Primas.

La importación desde Senegal supone el 0,005% del total de la importación de CATALUÑA

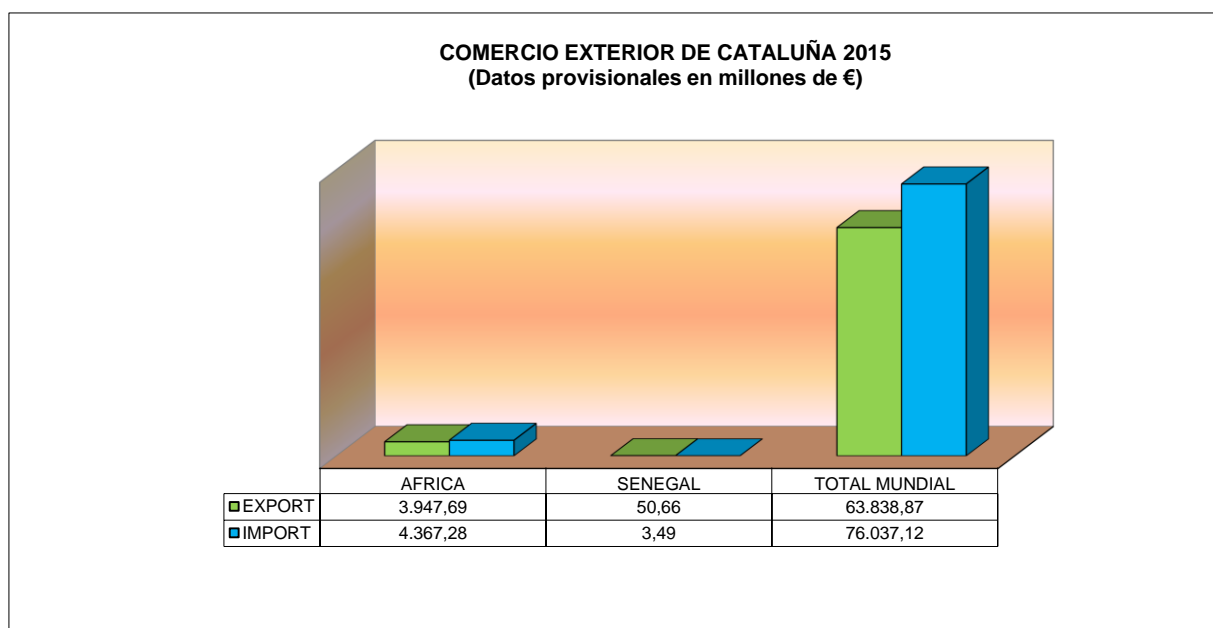
El porcentaje que representa la importación de Cataluña desde Senegal respecto de ESPAÑA es del 4,61%, el total importado de Senegal por España ha sido de 75,76 Millones de €, lo que representa una disminución del 9,19% con respecto al mismo periodo de 2014.

**COBERTURA de la balanza comercial: 1.451,50%**

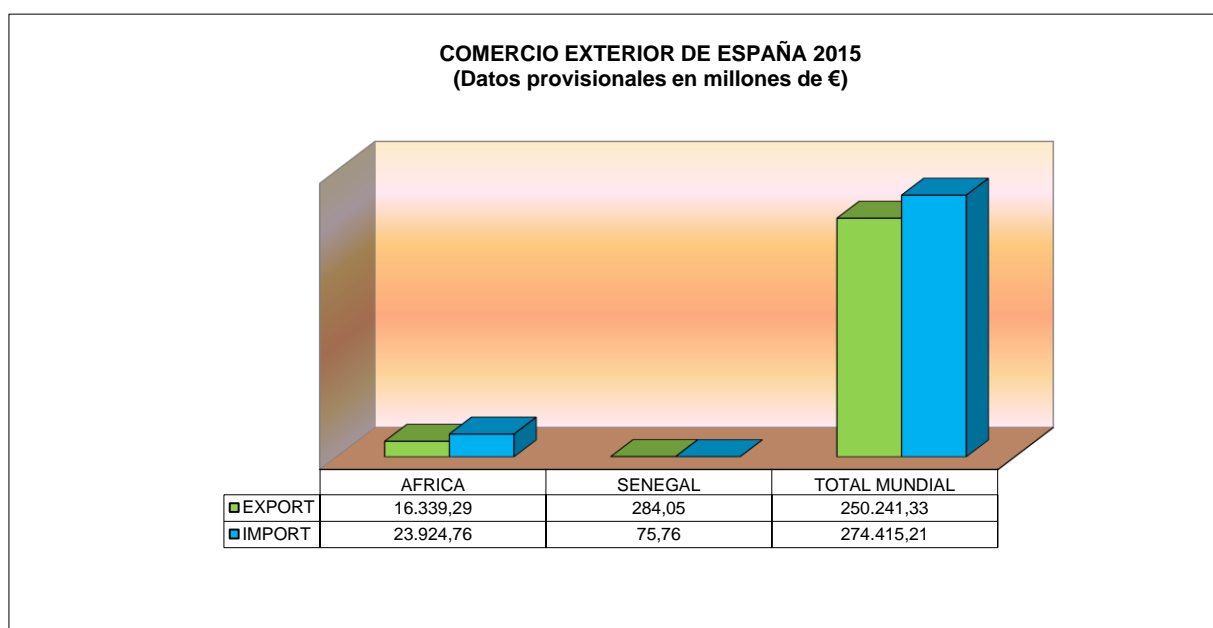
Variación de la cobertura respecto del período anterior: ha aumentado un 4,42 %

\* Fuente Base de Datos de la Secretaría de Estado de Comercio, a partir de datos del Departamento de Aduanas e II.EE. de la Agencia Tributaria. Elaboración DT Cataluña.

## COMERCIO EXTERIOR DE CATALUÑA POR ZONAS GEOGRÁFICAS AÑO 2015 (Datos provisionales)



## COMERCIO EXTERIOR DE ESPAÑA POR ZONAS GEOGRÁFICAS AÑO 2015 (Datos provisionales)



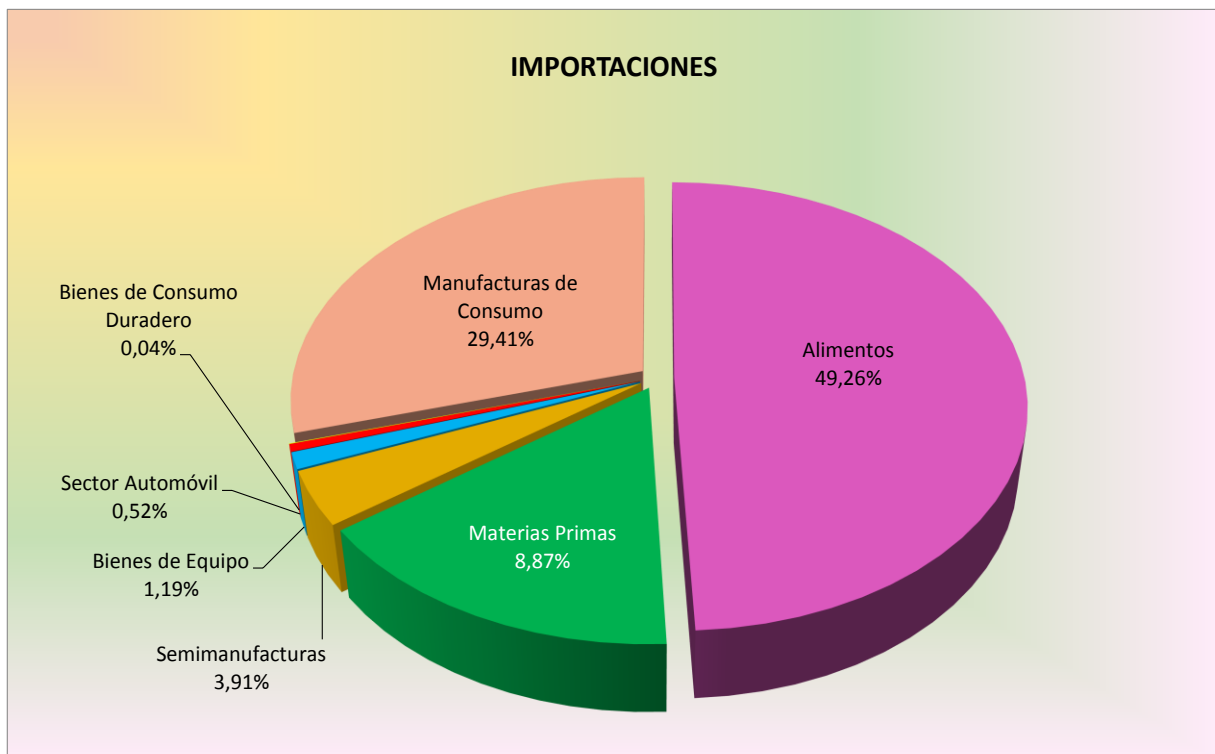
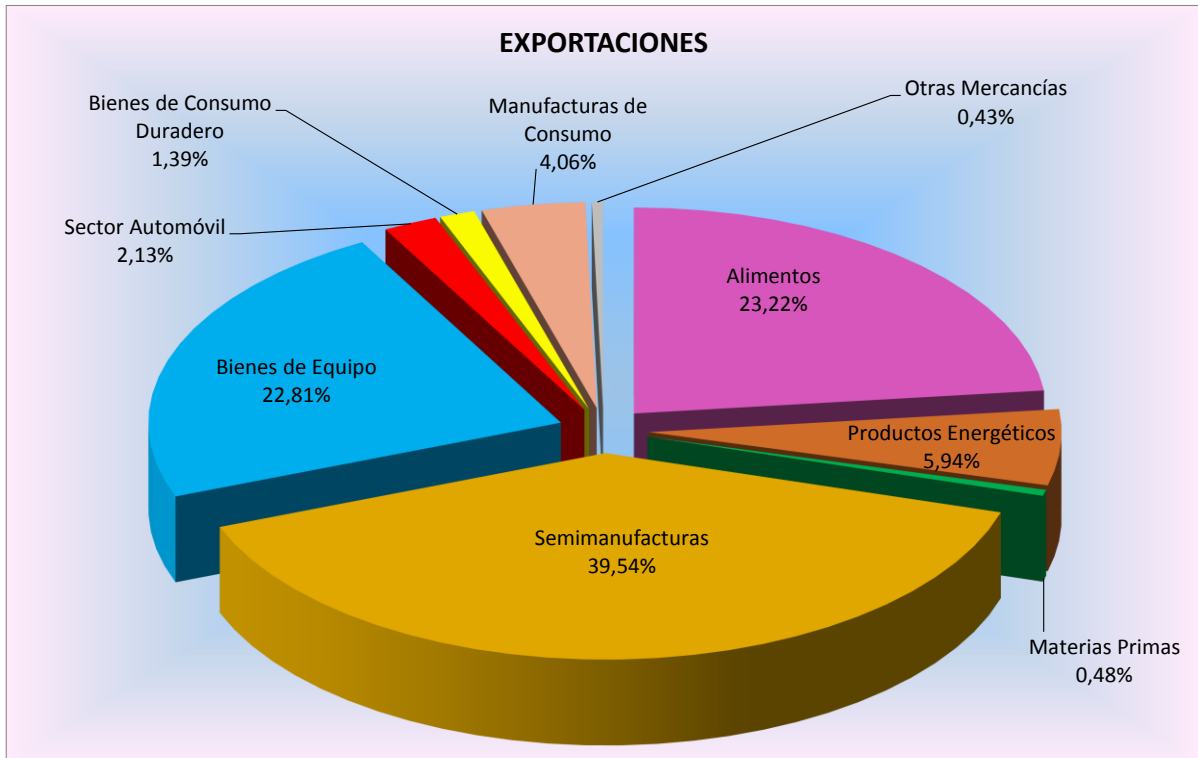
PRODUCTOS EXPORTADOS POR CATALUÑA A SENEGAL				
DATOS PROVISIONALES EN MILLONES DE EUROS.				
ORDENADO POR VALOR AÑO 2015 (ACTUALIZACIÓN MARZO 2016)				
P.A.	LITERAL DEL PRODUCTO	Año 2014	Año 2015	%15/15
2104	Preparaciones para sopas, potajes o caldos; sopas, potajes o caldos, preparados; preparaciones alimenticias compuestas homogeneizadas:	3,98	4,77	19,90%
2523	Cementos hidráulicos (comprendidos los cementos sin pulverizar o clinker), incluso coloreados:	0,00	4,27	302847,70%
3902	Polímeros de propileno o de otras olefinas, en formas primarias:	0,60	3,44	472,98%
7408	Alambre de cobre:	2,95	3,30	11,68%
2710	Aceites de petróleo o de mineral bituminoso, excepto los aceites crudos; preparaciones no expresadas ni comprendidas en otra parte, con un contenido d	0,01	3,01	26762,88%
8422	Máquinas para lavar vajilla; máquinas y aparatos para limpiar o secar botel laso demás recipientes; máquinas y aparatos para llenar, cerrar, tapar, ta	0,86	2,62	203,63%
1507	Aceite de soja (soya) y sus fracciones, incluso refinado, pero sin modifica rquímicamente:	4,16	2,17	-47,98%
8443	Máquinas y aparatos para imprimir mediante planchas, cilindros y demás elementos impresores de la partida 8442; las demás máquinas impresoras, copiado	0,09	1,56	1599,72%
2106	Preparaciones alimenticias no expresadas ni comprendidas en otra parte:	5,28	1,49	-71,74%
808	Manzanas, peras y membrillos, frescos:	0,48	1,13	134,51%
4819	Cajas, sacos (bolsas), bolsitas, cucuruuchos y demás envases de papel, cartó n, guata de celulosa o napa de fibras de celulosa; cartones de oficina, t	0,27	0,95	252,86%
9406	Construcciones prefabricadas:	0,03	0,93	2608,29%
8530	Aparatos eléctricos de señalización (excepto los de transmisión de mensajes ), seguridad, control o mando, para vías férreas o similares, carreteras, v		0,92	
3923	Artículos para el transporte o envasado, de plástico; tapones, tapas, cápsu lasy demás dispositivos de cierre, de plástico:	1,10	0,67	-39,03%
8536	Aparatos para corte, seccionamiento, protección, derivación, empalme o conexión de circuitos eléctricos [por ejemplo: interruptores, conmutadores, rel	0,82	0,62	-24,27%
	Resto	17,54	18,81	7,23%
	<b>Total Taric</b>	<b>38,19</b>	<b>50,66</b>	<b>32,66%</b>

FUENTE: Base de Datos de la Secretaría de Estado de Comercio, a partir de datos del Departamento de Aduanas e II.EE. de la Agencia Tributaria. Elaboración DT Cataluña

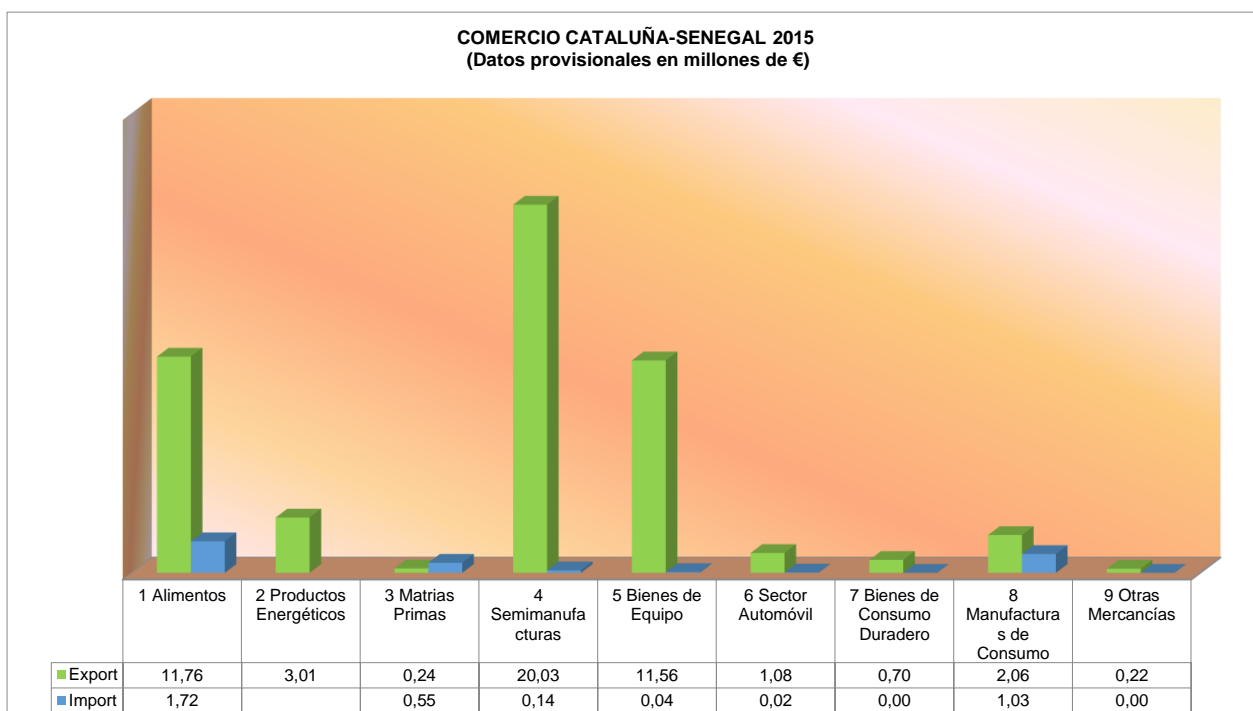
PRODUCTOS IMPORTADOS POR CATALUÑA DE SENEGAL				
DATOS PROVISIONALES EN MILLONES DE EUROS.				
ORDENADO POR VALOR AÑO 2015 (ACTUALIZACIÓN MARZO 2016)				
P.A.	LITERAL DEL PRODUCTO	Año 2013	Año 2014	%14/13
6704	Pelucas, barbas, cejas, pestañas, mechones y artículos análogos, de cabello pelo o materia textil; manufacturas de cabello no expresadas ni comprendi	0,49	1,02	109,39%
2305	Residuos sólíd. de extracc. aceite de cacahuete		0,67	
7404	Desperdicios y desechos, de cobre:	0,21	0,48	121,98%
302	Pescado fresco o refrigerado (excepto los filetes y demás carne de pescado dela partida 0304):	0,47	0,40	-15,50%
1103	Grañones, sémola y pellets, de cereales:	0,13	0,22	76,45%
2301	Harina, polvo y "pellets", de carne, despojos, pescado o de crustáceos, moluscos o demás invertebrados acuáticos, impropios para la alimentación human	0,48	0,15	-69,71%
804	Dátiles, higos, piñas (ananás), aguacates (paltas), guayabas, mangos y mangostanes, frescos o secos:	0,01	0,12	2251,83%
4011	Neumáticos (llantas neumáticas) nuevos de caucho:		0,08	
811	Frutas y otros frutos, sin cocer o cocidos en agua o vapor, congelados, incluso con adición de azúcar u otro edulcorante:		0,06	
709	Las demás hortalizas, frescas o refrigeradas:	0,02	0,04	128,30%
1211	Plantas, partes de plantas, semillas y frutos de las especies utilizadas principalmente en perfumería, medicina o para usos insecticidas, parasiticida	0,02	0,04	75,63%
8504	Transformadores eléctricos, convertidores eléctricos estáticos (por ejemplo rectificadores) y bobinas de reactancia (autoinducción):		0,04	
3915	Desechos, desperdicios y recortes, de plástico:	0,10	0,03	-68,94%
7204	Desperdicios y desechos (chatarra), de fundición, hierro o acero; lingotes de chatarra de hierro o acero:		0,02	
2104	Preparaciones para sopas, potajes o caldos; sopas, potajes o caldos, preparados; preparaciones alimenticias compuestas homogeneizadas:		0,02	
	Resto	0,82	0,10	-87,61%
	<b>Total Taric</b>	<b>2,75</b>	<b>3,49</b>	<b>27,04%</b>

FUENTE: Base de Datos de la Secretaría de Estado de Comercio, a partir de datos del Departamento de Aduanas e II.EE. de la Agencia Tributaria. Elaboración DT Cataluña

## GRÁFICO DE LA PARTICIPACIÓN DEL COMERCIO DE CATALUÑA CON SENEGAL POR SECTORES 2015



## CUADRO DEL COMERCIO DE CATALUÑA CON SENEGAL POR SECTORES



## INTENSIDAD TECNOLÓGICA DEL COMERCIO ENTRE CATALUÑA Y SENEGAL. AÑO 2015 (Datos provisionales)

Intensidad Tecnológica	Exportación Valores FOB	% sobre total Exportación	Importación Valores CIF	% sobre total Importación	Saldo	Cobertura
Tecnología alta	1,28	2,52%	0,00	0,03%	1,28	136.316,26
Tecnología media-alta	18,76	37,03%	0,07	2,10%	18,69	25.610,48
Tecnología media-baja	14,86	29,34%	0,09	2,45%	14,78	17.357,46
Tecnología baja	13,71	27,06%	2,16	62,01%	11,55	633,55
Resto	2,05	4,05%	1,17	33,42%	0,89	175,91
Total general	50,66	100,00%	3,49	100,00%	47,17	1.451,50

**Fuente:** Base de Datos de la Secretaría de Estado de Comercio, a partir de datos del Departamento de Aduanas e II.EE. de la Agencia Tributaria. Elaboración DT Cataluña.

# Perfil de la empresa exportadora catalana a Senegal. Datos en miles de euros

Año: 2015

Último mes disponible: Dic/2015

## Evolución del Nº Exportadores (\*)

Exportación > 0 €	2010	2011	2012	2013	2014%2014/Total	2015%2015/Total
<b>Exportadores TOTALES</b>	544	611	664	724	790	100,0
% Incr. frente mismo periodo año anterior	21,7	12,3	8,7	9,0	9,1	7,8
<b>Exportación Total (Miles Euros)</b>	20.902,0	27.481,0	34.322,7	38.476,9	38.176,0	100,0
% Incr. frente mismo periodo año anterior	18,6	31,5	24,9	12,1	-0,8	32,7
<b>Exportadores Inician / Reinician actividad exportadora (1)</b>	350	409	427	462	509	64,4
% Incr. frente mismo periodo año anterior	33,6	16,9	4,4	8,2	10,2	9,0
<b>Exportación Total (Miles Euros)</b>	5.346,2	11.166,6	11.809,0	6.606,0	9.192,3	24,1
% Incr. frente mismo periodo año anterior	33,3	108,9	5,8	-44,1	39,2	79,0
<b>Exportadores Interrumpen actividad exportadora (2)</b>	253	342	374	402	443	56,1
% Incr. frente mismo periodo año anterior	-0,8	35,2	9,4	7,5	10,2	11,3
<b>Exportación Total (Miles Euros)(2)</b>	4.263,6	8.079,2	5.322,1	4.268,5	6.759,8	17,7
% Incr. frente mismo periodo año anterior	-52,8	89,5	-34,1	-19,8	58,4	1,2
<b>Exportadores REGULARES (3)</b>	96	96	101	115	124	15,7
% Incr. frente mismo periodo año anterior	0	0	5,2	13,9	7,8	12,9
<b>Exportación Total (Miles Euros)</b>	11.642,2	11.277,0	9.442,5	15.332,0	20.423,8	53,5
% Incr. frente mismo periodo año anterior	9,6	-3,1	-16,3	62,4	33,2	13,4
<b>Exportadores Inician / Reinician actividad exportadora REGULARES (4)</b>	21	20	20	31	30	3,8
% Incr. frente mismo periodo año anterior	40,0	-4,8	0	55,0	-3,2	26,7
<b>Exportación Total (Miles Euros)</b>	1.129,1	1.148,5	1.221,6	4.421,7	2.388,6	6,3
% Incr. frente mismo periodo año anterior	3,4	1,7	6,4	262,0	-46,0	25,5
<b>Exportadores Interrumpen actividad exportadora REGULARES (5)</b>	21	20	15	17	21	2,7
% Incr. frente mismo periodo año anterior	50,0	-4,8	-25,0	13,3	23,5	4,8
<b>Exportación Total (Miles Euros)(5)</b>	771,1	4.020,5	961,8	185,9	214,8	0,6
% Incr. frente mismo periodo año anterior	199,0	421,4	-76,1	-80,7	15,5	110,4
<b>Exp.&gt;=50(miles €)</b>						
<b>Exportadores TOTALES</b>	76	70	79	77	96	12,2
% Incr. frente mismo periodo año anterior	18,8	-7,9	12,9	-2,5	24,7	11,5
<b>Exportación Total (Miles Euros)</b>	17.456,5	23.220,5	30.147,0	34.242,5	33.265,8	87,1
% Incr. frente mismo periodo año anterior	20,2	33,0	29,8	13,6	-2,9	35,7
<b>Exportadores Inician / Reinician actividad exportadora (1)</b>	47	33	37	29	49	6,2
% Incr. frente mismo periodo año anterior	56,7	-29,8	12,1	-21,6	69,0	12,2
<b>Exportación Total (Miles Euros)</b>	6.055,6	9.603,9	12.736,4	5.807,5	8.638,7	22,6
% Incr. frente mismo periodo año anterior	49,3	58,6	32,6	-54,4	48,7	98,0
<b>Exportadores Interrumpen actividad exportadora (2)</b>	35	39	28	31	30	3,8
% Incr. frente mismo periodo año anterior	-2,8	11,4	-28,2	10,7	-3,2	46,7
<b>Exportación Total (Miles Euros)(2)</b>	3.705,7	7.519,7	6.380,5	4.983,7	6.470,6	17,0
% Incr. frente mismo periodo año anterior	-58,8	102,9	-15,2	-21,9	29,8	-8,2
<b>Nº Exportadores Regulares - Exportadores Consolidados (3)</b>	20	18	18	26	26	3,3
% Incr. frente mismo periodo año anterior	5,3	-10,0	0	44,4	0	0
<b>Exportación Total (Miles Euros)</b>	9.374,4	6.825,8	6.098,1	12.709,7	7.903,2	20,7
% Incr. frente mismo periodo año anterior	19,6	-27,2	-10,7	108,4	-37,8	93,5
<b>Exportadores Inician / Reinician actividad exportadora REGULARES (4)</b>	S.E.	S.E.	S.E.	10	S.E.	0,5
% Incr. frente mismo periodo año anterior	S.E.	S.E.	S.E.	400,0	S.E.	S.E.
<b>Exportación Total (Miles Euros)</b>	816,8	511,4	625,3	5.360,8	1.853,1	4,9
% Incr. frente mismo periodo año anterior	-11,7	-37,4	22,3	757,3	-65,4	34,2
<b>Exportadores Interrumpen actividad exportadora REGULARES (5)</b>	S.E.	S.E.	S.E.	S.E.	S.E.	0,5
% Incr. frente mismo periodo año anterior	S.E.	S.E.	S.E.	S.E.	S.E.	S.E.
<b>Exportación Total (Miles Euros)(5)</b>	58,1	3.811,9	1.193,1	274,9	870,2	2,3
% Incr. frente mismo periodo año anterior	-48,0	6.458,8	-68,7	-77,0	216,6	-57,3

**Notas:**

(\*) Para el país, sector/productos y CC.AA/provincias seleccionados.

(1) Inician / Reinician. Entidades que han exportado en el año de referencia, pero NO en el año anterior.

(2) Interrumpen. Entidades que NO han exportado en el año de referencia, pero SI en el anterior. La cifra de exportación y el incremento corresponden al año anterior.

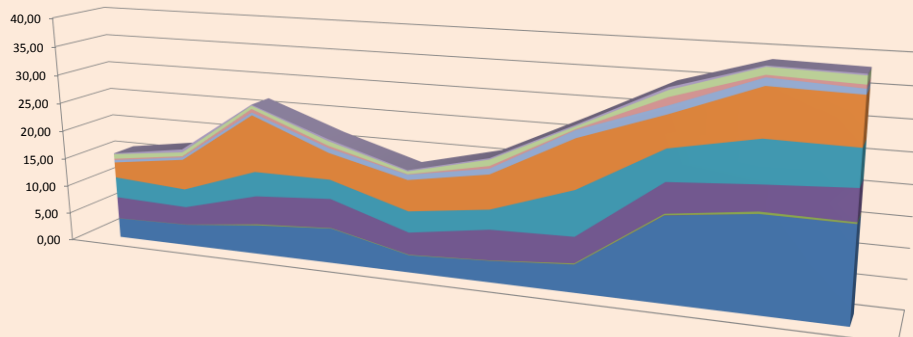
(3) Regulares. Entidades que han exportado en los 4 últimos años consecutivos.

(4) Regulares Inician / Reinician. Entidades que han exportado en el año de referencia y en los 3 anteriores consecutivos, pero NO en el cuarto año.

(5) Regulares Interrumpen. Entidades que NO exportan en el año de referencia, pero SI en los 4 años anteriores consecutivos. La cifra de exportación y el incremento corresponden al año anterior.

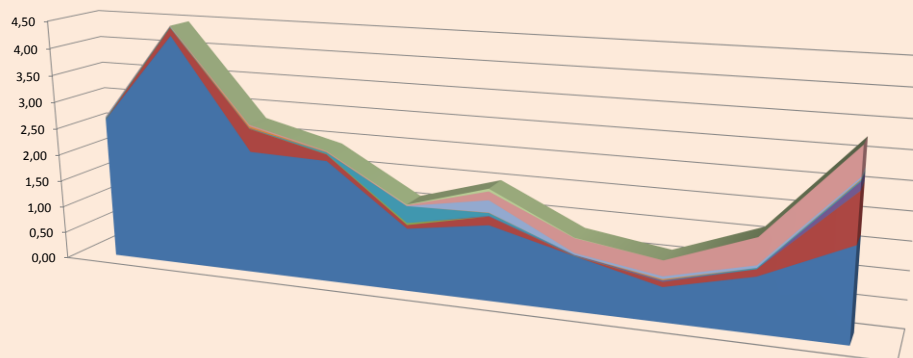
## 1.2 DATOS HISTÓRICOS EVOLUCIÓN DEL COMERCIO EXTERIOR ENTRE CATALUÑA Y PERIODO 2004-2013 (Datos definitivos)

**EXPORTACIONES DE CATALUÑA A SENEGAL 2005-2014**



	EXPORT										
	2005	2006	2007	2008	2009	2010	2011	2012	2013	2014	
■ A OTRAS MERCANCIAS	0,14	0,52	0,18	0,34	0,20	0,24	0,24	0,44	0,19	0,25	
■ 9 MANUFACTURAS DE CONSUMO	0,85	0,70	0,58	0,81	0,49	1,05	0,45	1,08	1,18	1,32	
■ 8 BIENES DE CONSUMO DURADERO	0,24	0,21	0,60	0,37	0,08	0,42	0,14	1,29	0,38	0,59	
■ 7 SECTOR AUTOMOVIL	0,43	0,44	0,50	0,85	0,90	0,97	1,31	1,35	1,26	0,87	
■ 6 BIENES DE EQUIPO	2,75	5,36	9,91	4,61	5,35	5,85	8,32	5,27	7,87	7,74	
■ 5 PRODUCTOS QUIMICOS	3,69	3,25	4,33	3,36	3,66	3,37	7,67	5,24	6,98	5,97	
■ 4 SEMIFACTURAS NO QUIMICAS	3,95	3,19	5,03	5,13	3,86	5,22	4,42	5,04	4,19	5,19	
■ 3 MATERIAS PRIMAS	0,03	0,04	0,18	0,09	0,09	0,07	0,17	0,23	0,37	0,26	
■ 2 PRODUCTOS ENERGETICOS	0,00	0,01	0,02	0,00	0,00	0,01	0,02	0,04	0,00	0,02	
■ 1 ALIMENTACIÓN, BEBIDAS Y TABACO	3,47	3,78	5,17	6,11	3,01	3,70	4,75	14,35	16,05	15,98	

**IMPORTACIONES A CATALUÑA DESDE SENEGAL 2005-2014**



	IMPORT										
	2005	2006	2007	2008	2009	2010	2011	2012	2013	2014	
■ A OTRAS MERCANCIAS			0,00			0,05	0,01	0,00	0,00	0,00	
■ 9 MANUFACTURAS DE CONSUMO	0,01	0,01	0,02	0,01	0,02	0,15	0,26	0,28	0,47	0,50	
■ 8 BIENES DE CONSUMO DURADERO	0,02	0,00	0,00	0,00	0,00	0,22	0,03	0,05	0,04	0,04	
■ 7 SECTOR AUTOMOVIL		0,00	0,03	0,01		0,01		0,02		0,01	
■ 6 BIENES DE EQUIPO	0,00	0,01	0,00	0,03	0,31	0,05	0,00	0,01	0,02	0,02	
■ 5 PRODUCTOS QUIMICOS	0,00	0,00	0,01	0,00	0,00	0,01	0,01	0,02	0,00	0,15	
■ 4 SEMIFACTURAS NO QUIMICAS	0,01	0,01	0,01	0,01	0,03	0,00	0,01	0,00	0,00	0,00	
■ 3 MATERIAS PRIMAS		0,14	0,42	0,12	0,07	0,15		0,09	0,13	0,87	
■ 1 ALIMENTACIÓN, BEBIDAS Y TABACO	2,64	4,29	2,27	2,23	1,15	1,36	0,98	0,62	0,97	1,66	



Más información en nuestra Red de Oficinas Económicas y Comerciales en el exterior:



**OFICINA ECONÓMICA Y COMERCIAL DE ESPAÑA  
EN DAKAR**

3-5 AVENUE CARDE  
B.P. 4146  
DAKAR  
Senegal  
Teléfono: 00221338892360  
Fax: 00221338214966  
Email: dakar@comercio.mineco.es

