



# CHILE



## Indicadores sociales

<b>Índice de desarrollo humano</b> <i>(ranking mundial sobre 189 países, 2019)</i>	43
<b>Coeficiente Gini de desigualdad (2018)</b>	0,444

Fuente: Naciones Unidas · <http://undp.org>

## Datos básicos

<b>Nombre oficial</b>	República de Chile.
<b>Superficie</b>	756.102 km <sup>2</sup> .
<b>Población</b>	19.678.363 habitantes.
<b>Religiones</b>	Católica (51%), evangélica (8%), ninguna (35%) y otras (6%).
<b>Lenguas</b>	Oficial: español. Otras: mapudungún y quechua.
<b>División administrativa</b>	Chile se divide en 16 regiones, que se subdividen en 56 provincias. A efectos de la administración local, las provincias se subdividen en 346 comunas.
<b>Formalidades de entrada</b>	En condiciones normales, para estancias inferiores a 90 días es suficiente el pasaporte y no se exige pago alguno (para turismo o negocios, nunca trabajo).

Fuentes: Unión Europea · <https://europa.eu> | Central Intelligence Agency · [www.cia.gov](http://www.cia.gov) | Instituto Nacional de Estadísticas de Chile · <https://www.ine.cl/> | Latinobarómetro Corporation <http://www.latinobarometro.org/lat.jsp> | Ministerio de Asuntos Exteriores, Unión Europea y Cooperación · [www.exteriores.gob.es](http://www.exteriores.gob.es) | The Economist Intelligence Unit · [www.eiu.com](http://www.eiu.com)

## Divisa

<b>Denominación (ISO)</b>	Peso chileno (CLP)
---------------------------	--------------------

### Evolución de los tipos de cambio. Promedios del período

	2017	2018	2019	2020
Peso chileno / Euro	732,4	755,7	786,4	902,5
Peso chileno / Dólar USA	649,4	640,3	702,6	792,2

Fuentes: Banco Central de Chile · <https://www.bcentral.cl>

## Indicadores económicos

### Producción (2020)

<b>PIB corriente</b> (millones de dólares USA)	245.414								
<b>PIB PPA</b> (millones de dólares USA)	456.394								
<b>Variación del PIB (20/19)</b>	-5,8%								
<b>Índice de Competitividad Global (2019)</b> <i>(ranking mundial sobre 141 países)</i>	33								
<b>Renta per cápita en PPA</b> <i>(precios corrientes, dólares USA)</i>	23.455								
<b>Distribución sectorial del PIB</b>	<table border="1"> <tr><td>Servicios</td><td>64,7%</td></tr> <tr><td>Industria</td><td>31,4%</td></tr> <tr><td>Agricultura</td><td>3,4%</td></tr> <tr><td>Pesca</td><td>0,5%</td></tr> </table>	Servicios	64,7%	Industria	31,4%	Agricultura	3,4%	Pesca	0,5%
Servicios	64,7%								
Industria	31,4%								
Agricultura	3,4%								
Pesca	0,5%								

### Precios (2020)

<b>IPC</b> (tasa de variación anual)	3,0%
--------------------------------------	------

## Empleo (2020)

<b>Población activa / población con más de 15 años</b>	57,4%						
<b>Mujeres activas / población activa total (2019)</b>	42,4%						
<b>Población ocupada por sectores (2019)</b>	<table border="1"> <tr><td>Servicios</td><td>68,8%</td></tr> <tr><td>Industria</td><td>22,2%</td></tr> <tr><td>Agricultura</td><td>9,0%</td></tr> </table>	Servicios	68,8%	Industria	22,2%	Agricultura	9,0%
Servicios	68,8%						
Industria	22,2%						
Agricultura	9,0%						
<b>Tasa de desempleo</b>	10,3%						
<b>Tasa de subempleo (2019)</b>	23,8%						

## Sector público (2020)

<b>Saldo presupuestario / PIB</b>	-7,4%				
<b>Deuda pública / PIB</b>	33,7%				
<b>Tipo impositivo máximo (2021)</b>	<table border="1"> <tr><td>Empresas</td><td>27,0%</td></tr> <tr><td>Individual</td><td>40,0%</td></tr> </table>	Empresas	27,0%	Individual	40,0%
Empresas	27,0%				
Individual	40,0%				

## Energía (2020)

<b>Composición de la generación eléctrica</b>	<table border="1"> <tr><td>Hidroelectricidad</td><td>26,6%</td></tr> <tr><td>Carbón</td><td>34,8%</td></tr> <tr><td>Petróleo</td><td>0,7%</td></tr> <tr><td>Gas natural</td><td>17,8%</td></tr> <tr><td>Nuclear</td><td>0,0%</td></tr> <tr><td>Renovables</td><td>20,1%</td></tr> </table>	Hidroelectricidad	26,6%	Carbón	34,8%	Petróleo	0,7%	Gas natural	17,8%	Nuclear	0,0%	Renovables	20,1%
Hidroelectricidad	26,6%												
Carbón	34,8%												
Petróleo	0,7%												
Gas natural	17,8%												
Nuclear	0,0%												
Renovables	20,1%												
<b>Importación de energía</b> (% de uso, 2015)	65,2%												

## Comercio (2020)

<b>Tasa de apertura comercial</b>	50,1%			
<b>Tasa de cobertura comercial</b>	122,1%			
<b>Saldo por cuenta corriente</b>	<table border="1"> <tr><td>Millones de dólares USA / PIB</td><td>3.370</td><td>1,4%</td></tr> </table>	Millones de dólares USA / PIB	3.370	1,4%
Millones de dólares USA / PIB	3.370	1,4%		
<b>Deuda externa</b>	<table border="1"> <tr><td>Millones de dólares USA / PIB</td><td>208.434</td><td>84,9%</td></tr> </table>	Millones de dólares USA / PIB	208.434	84,9%
Millones de dólares USA / PIB	208.434	84,9%		
<b>Servicios de la deuda externa / exportaciones de bienes y servicios</b>	36,0%			

## Doing business (2020)

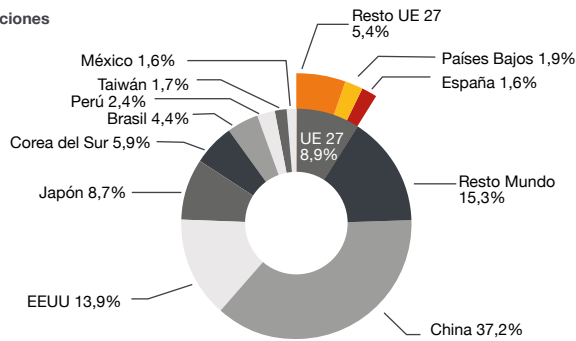
*(ranking mundial sobre 190 países)*

Fuentes: Fondo Monetario Internacional · [www.imf.org](http://www.imf.org) | Banco Central de Chile · <https://www.bcentral.cl> | World Economic Forum · [www.weforum.org](http://www.weforum.org) | Banco Mundial · [www.worldbank.org](http://www.worldbank.org) | Organización para la Cooperación y el Desarrollo Económicos · [www.oecd.org](http://www.oecd.org) | Ministerio de Hacienda · <https://www.hacienda.cl/> | Servicio de Impuestos Internos · <http://homer.sii.cl/> | Coordinador Eléctrico Nacional · [www.coordinador.cl](http://www.coordinador.cl) | The Economist Intelligence Unit · <http://www.eiu.com/>

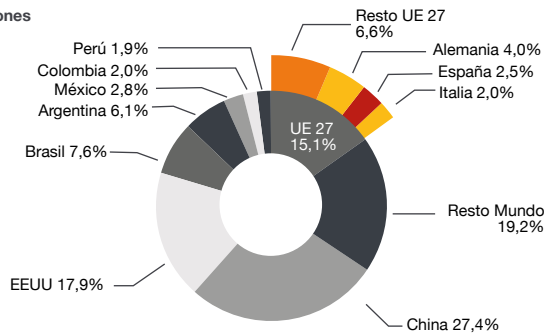
## Comercio exterior

### Principales países (millones de dólares USA, 2020)

#### Exportaciones



#### Importaciones



### Principales productos

Capítulos arancelarios de la Nomenclatura Combinada de la UE (millones de dólares USA, 2020)

Exportaciones		% variación 20/19
26. Minerales, escorias y cenizas	20.366	1,7%
74. Cobre y sus manufacturas	15.713	5,1%
08. Frutas y frutos sin conservar	5.802	0,4%
03. Pescados, crustáceos y moluscos	4.928	-14,8%
44. Madera y sus manufacturas	2.210	-4,8%
47. Pasta de madera, papel reciclado	2.084	-23,5%
28. Productos químicos orgánicos	2.019	-4,6%
22. Bebidas de todo tipo (excluidos zumos)	1.844	-5,9%
02. Carnes y despojos comestibles	1.365	20,1%
71. Piedras y metales preciosos, joyería	1.253	-8,9%
Restantes	9.974	-9,2%
<b>Total</b>	<b>67.558</b>	<b>-2,3%</b>

Importaciones		% variación 20/19
84. Máquinas y aparatos mecánicos	7.770	-8,2%
27. Combustibles, aceites minerales	7.186	-33,5%
85. Aparatos y material eléctricos	7.109	19,6%
87. Vehículos automóviles, tractores	4.269	-40,8%
39. Materias plásticas y sus manufacturas	2.131	-6,0%
30. Productos farmacéuticos	1.735	5,6%
02. Carnes y despojos comestibles	1.500	-2,3%
90. Aparatos ópticos, de medida, médicos	1.287	-4,7%
73. Manufacturas de fundición, hierro o acero	1.137	-18,4%
72. Fundición, hierro y acero	1.027	-29,5%
Restantes	20.166	-8,5%
<b>Total</b>	<b>55.317</b>	<b>-13,7%</b>

Fuente: International Trade Centre · <https://marketanalysis.intracen.org>

## Direcciones de interés

**Oficina Económica y Comercial de la Embajada de España en Chile**  
Santiago  
Av. Nueva Providencia 1901, 8°  
tel. 0056222049786  
santiago@comercio.mineco.es  
<http://chile.oficinascomerciales.es/>  
@ICEXChile

Esta oficina ofrece información y servicios de utilidad para las empresas españolas interesadas en Chile. Entre otros: Informe económico y comercial, guía de negocios, costes de establecimiento, directorio de empresas, estudios de mercado sectoriales, servicios personalizados como identificación de socios, elaboración de agendas o apoyo logístico, etc. Más información en <http://chile.oficinascomerciales.es/>

**ICEX España Exportación e Inversiones, E.P.E.**  
tel. 91 349 7100  
informacion@icex.es  
[www.icex.es](http://www.icex.es)  
@ICEX\_

Si desea conocer todos los servicios que ofrece ICEX para impulsar la internacionalización de su empresa contacte con el servicio gratuito de **VENTANA GLOBAL** de ICEX.

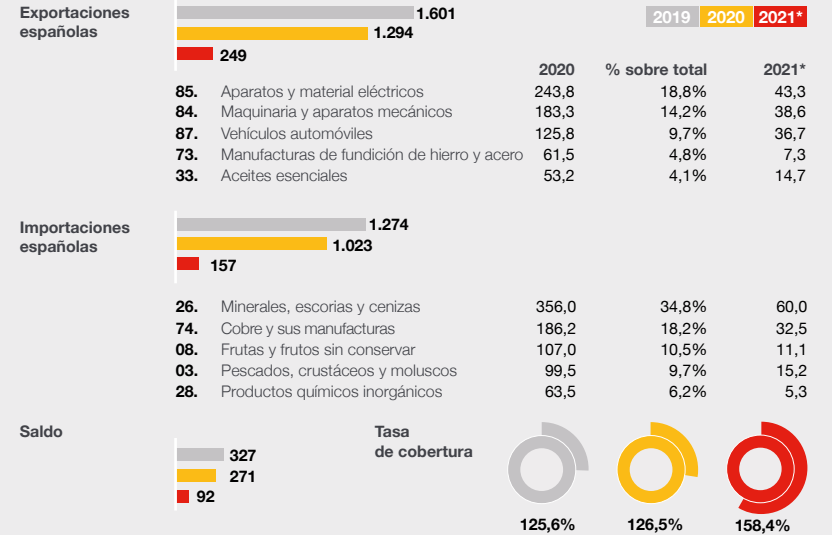
**Secretaría de Estado de Comercio**  
**Ministerio de Industria, Comercio y Turismo**  
tel. 91 349 4640  
[www.mincotur.gob.es](http://www.mincotur.gob.es)  
Barreras Comerciales  
Base de Datos de Acceso al Mercado  
Barreras al Comercio de Servicios

## Relaciones bilaterales con España

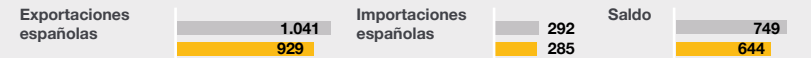
### Comercio

#### Comercio bilateral de bienes

Capítulos arancelarios de la Nomenclatura Combinada de la UE (millones de euros)



#### Comercio bilateral de servicios (millones de euros)



\* (enero-febrero 2021)

### Inversión

#### Flujo de inversión bilateral (bruta en millones de euros)

	2017	2018	2019	2020
En España	43	34	30	14
En Chile	367	308	747	406

#### Stock de inversión bilateral (millones de euros)

	2017	2018	2019	2020
En España	264	0,06%	782	782
En Chile	13.900	3,03%	66.422	66.422

Entre España y Chile existe un Acuerdo para la Promoción y Protección Recíproca de Inversiones en vigor desde el 19 de marzo de 1994, un Convenio para evitar la Doble Imposición vigente desde el 23 de diciembre de 2003 y Acuerdo de Asociación UE-Chile en aplicación desde el 1 de febrero de 2003, en su parte comercial.

Fuentes: Ministerio de Industria, Comercio y Turismo · [www.mincotur.gob.es](http://www.mincotur.gob.es) | Ministerio de Hacienda · <http://www.hacienda.gob.es/> | Banco de España · [www.bde.es](http://www.bde.es)