



INFORME  
DE FERIAS

---

2018



# Surface Design Show

**Londres**

**6-8 de febrero de 2018**

Oficina Económica y Comercial  
de la Embajada de España en Londres

Este documento tiene carácter exclusivamente informativo y su contenido no podrá ser invocado en apoyo de ninguna reclamación o recurso.

ICEX España Exportación e Inversiones no asume la responsabilidad de la información, opinión o acción basada en dicho contenido, con independencia de que haya realizado todos los esfuerzos posibles para asegurar la exactitud de la información que contienen sus páginas.

icex



INFORME  
DE FERIAS

22 de febrero de 2018  
Londres

Este estudio ha sido realizado por  
María Dolores Arráez

Bajo la supervisión de la Oficina Económica y Comercial  
de la Embajada de España en Londres.

Editado por ICEX España Exportación e Inversiones, E.P.E., M.P.



# Índice

1. Perfil de la Feria	4
1.1. Ficha técnica	4
1.2. Organizadores	5
1.3. Colaboradores	5
2. Descripción y evolución de la Feria	6
2.1. Participación española	7
3. Tendencias y novedades presentadas	8
3.1. Seminarios y eventos paralelos	9
4. Valoración	10
4.1. Valoración de la participación española	10
5. Anexos	11





# 1. Perfil de la Feria

## 1.1. Ficha técnica

### SURFACE DESIGN SHOW 2018

**Fechas de celebración:** 6-8 de febrero de 2018

**Fechas de la próxima edición:** 5-7 de febrero de 2019

**Frecuencia:** Anual

**Lugar de celebración:** Business Design Centre [www.businessdesigncentre.co.uk](http://www.businessdesigncentre.co.uk)  
52, Upper Street, Islington, London N1 0QH

#### Horario de la feria:

Martes de 18.00-21.00 h.

Miércoles de 11.00-21.00 h.

Jueves de 11.00-17.00 h.



**Precios de entrada y del espacio:** Entrada gratuita con registro previo. Precio del espacio: £359 por metro cuadrado (solo espacio, sin decoración)

**Sectores y productos representados:** Materiales para suelos y revestimientos, de todo tipo, para arquitectos y especificadores

**Otros datos de interés:** Paralelamente se celebra el evento Light School, dirigido a formar arquitectos y diseñadores en la importancia del diseño de la iluminación. Lo organiza la consultora de iluminación Light Collective <https://lightcollective.net/>

#### Cómo llegar:

El Business Design Centre se encuentra a 5 minutos andando de la estación de metro Angel, situada en la "Northern Line". La estación de metro Highbury and Islington está a 10 minutos



andando del recinto ferial y está situada en la “Victoria Line”. Las estaciones de metro y tren Kings Cross, St. Pancras y Euston se encuentran a corta distancia usando el autobús. El Business Design Centre está situado en Upper Street, calle a la que se accede a través de los autobuses: 4, 19, 30, 38, 43, 56, 73, 341, 394, N19, N38 y N4.

## 1.2. Organizadores

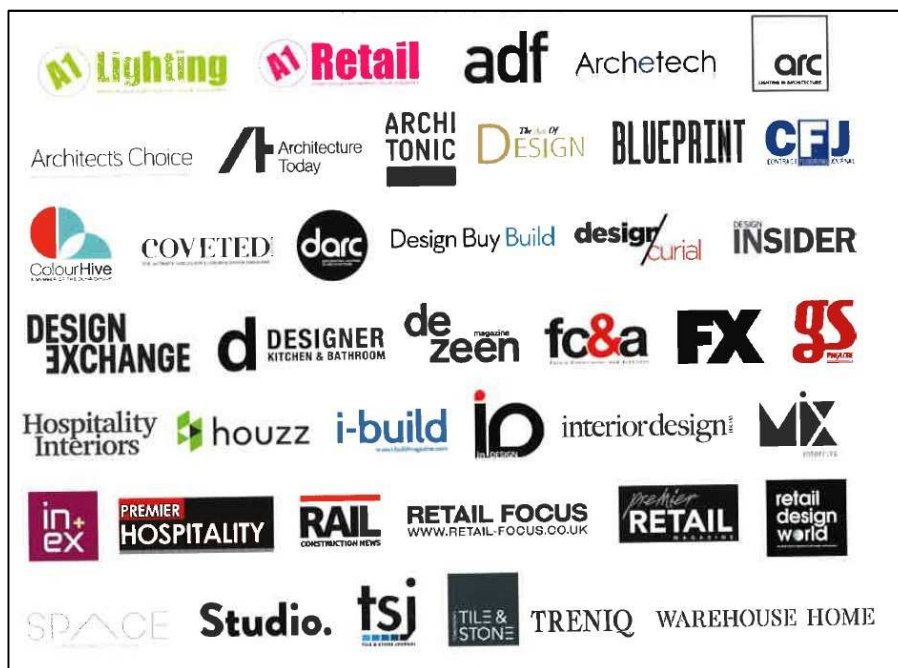
La feria está organizada por el grupo Montgomery Exhibitions, una empresa especializada en la organización de eventos y exposiciones para dirigidos a sectores tan dispares como arte y fotografía a materiales de construcción, no solamente en el Reino Unido sino internacionalmente.

Montgomery Exhibitions  
Philippa Christer, Sales Manager  
T: +44 (0)7812 099280

El director del certamen es Christopher Newton ([christopher.newton@montex.co.uk](mailto:christopher.newton@montex.co.uk))

## 1.3. Colaboradores

La feria colabora con un amplio abanico de socios y entidades colaboradoras:



## 2. Descripción y evolución de la Feria

Surface Design Show es una feria de pequeño tamaño y ámbito exclusivamente profesional, enfocada a especificadores, que nació con el objetivo de convertirse en el certamen de referencia en el segmento de especificación de revestimientos y acabados. El recinto donde se celebra (Business Design Centre) es a la vez un recinto de *showrooms* permanentes y un espacio ferial donde se celebran hasta 70 ferias y 250 congresos al año. La feria se desarrolla en la planta baja que cuenta con una zona elevada central, y en una galería de stands pequeños que rodean este espacio en la planta superior

### DATOS ESTADÍSTICOS DE PARTICIPACIÓN

	Expositores totales	Expositores españoles	Visitantes
2015	116	4	5.386
2016	136	2	5.669
2017	164	15 (11 de ellos en stand conjunto)	5.114
2018	154	13 (10 de ellos en stand conjunto)	5.016

Fuente: Montgomery Exhibitions

La afluencia de visitantes a la feria ha ido en ligero declive en los dos últimos años, pero se mantiene en torno a la media de 5.000.

Esta feria tiene un carácter eminentemente local, la mayoría de los visitantes proceden del área metropolitana de Londres y el sudeste de Inglaterra.

Los visitantes son predominantemente arquitectos, diseñadores de interiores, promotores inmobiliarios y contratistas. En esta última edición, un 52% de los visitantes fueron diseñadores y un 37% arquitectos. Representantes de los diez principales estudios de arquitectura del país visitaron la feria.

## 2.1. Participación española

Por segunda edición consecutiva, la asociación española de fabricantes de azulejos ASCER y ICEX España Exportación e Inversiones tuvieron presencia en la feria con un stand bajo la marca Tile of Spain. Dicho stand contaba con muestras y comerciales de diez empresas azulejeras españolas, que aprovecharon la participación que ofrecía ASCER, con el apoyo del ICEX, para dar a conocer su producto entre los asistentes de la feria. Las empresas participantes fueron:



Como actividad promocional del stand de Tile of Spain se editó y distribuyó un mini folleto explicativo de los productos presentados, así como un dossier de prensa producido específicamente para el evento.



Además participaron en la feria con su propio stand las empresas **FINSA**, fabricante de soluciones arquitectónicas en madera (<http://www.finsa.com/>), **MARMOLES SERRAT**, fabricante de piedra natural (<http://marmolesserrat.com/>) y **SALONI**, fabricante de azulejos que cuenta con un showroom permanente en el recinto ferial ([www.saloni.com](http://www.saloni.com)).



### 3. Tendencias y novedades presentadas

La consultora Colour Hive presentó en la feria las cuatro tendencias identificadas para primavera-verano 2019: Disrupt, Drift, Hush y Worth.

En materia de efectos y texturas, las principales tendencias detectadas fueron el terrazo, las superficies tridimensionales y los metalizados dorados y cobre.





### 3.1. Seminarios y eventos paralelos

Dentro de la feria se celebra un completo programa de seminarios en tres partes.

- En el escenario principal (The Main Stage) se llevaron a cabo 12 seminarios sobre tendencias, coyuntura y aspectos de gestión de negocios, incluyendo una sesión vespertina de Pecha Kucha el miércoles por la tarde con la participación de varios arquitectos.
- The CPD Hub / Stone Hub: foro profesional que consistía en la celebración de seminarios de formación continua (CPD). El jueves el foro se dedicaba íntegramente a la especificación de piedra natural.
- Light School's Light Talks. Dentro de la sección Light School se celebraron 13 seminarios para profesionales del sector

Asimismo, se celebró el fallo de los premios 'Surface Design Awards' que cada año reconocen a los proyectos internacionales que destacan por su empleo de materiales y superficies novedosas. Este año el ganador absoluto ha sido el Museo de Arte, Arquitectura y Tecnología de Lisboa (MAAT) obra del estudio AL\_A. El edificio está recubierto por unas 15.000 piezas cerámicas tridimensionales con un acabado en craquelé fabricadas por la empresa española Cerámica Cumella.



## 4. Valoración

Surface Design inició su trayectoria en el año 2005 y ha visto incrementar el número de visitantes regularmente, si bien en las dos últimas ediciones la cifra ha descendido respecto a la de 2016.

Es uno de los eventos más importante dedicado a los materiales y acabados para revestimientos/pavimentos celebrado en Reino Unido y recibe un importante número de visitas de arquitectos y diseñadores, colectivo que se caracteriza por su poca predisposición a desplazarse a eventos. En este sentido, la ubicación del recinto ferial en una zona donde se localizan muchos estudios de arquitectos (Clerkenwell/Farringdon/Islington) resulta muy favorable para las visitas de este colectivo.

Es una feria atractiva para los sectores de pavimentos y revestimientos de todo tipo de materiales incluyendo la cerámica, maderas, piedra natural, materiales sintéticos y otros materiales de carácter más nicho como metal o piel, siempre teniendo en cuenta que la feria tiene un carácter local y está muy enfocada hacia especificadores, que en muchos casos están trabajando en proyectos concretos. Por las características de los visitantes, para que una empresa expositora le saque partido a su participación en la feria ha de tener en Reino Unido una estructura de ventas para el sector de la especificación capaz de seguir con rapidez los 'leads' conseguidos en la feria.

Con la excepción de muy pocos stands ubicados en la zona frontal de la planta baja, los stands son de pequeño tamaño (oscilan entre 6-42 m<sup>2</sup>, con la mayor parte de stands entre 15-20 m<sup>2</sup>) por lo que los expositores tienden a dar prominencia a los productos más vistosos y con acabados y efectos más innovadores.

### 4.1. Valoración de la participación española

Todos los participantes españoles en la feria valoraron positivamente su participación en la misma. Durante los dos primeros días, se registró mucha afluencia de público y en el stand de Tile of Spain se recibió un flujo continuo de visitas que se saldó en 180 solicitudes de información.



## 5. Anexos

Para solicitar información relacionada con la participación agrupada a través del stand de Tile of Spain se puede contactar con ICEX, la Oficina Económica y Comercial de España en Londres, y con la Asociación Española de Fabricantes de Azulejos y Pavimentos Cerámicos (ASCER).

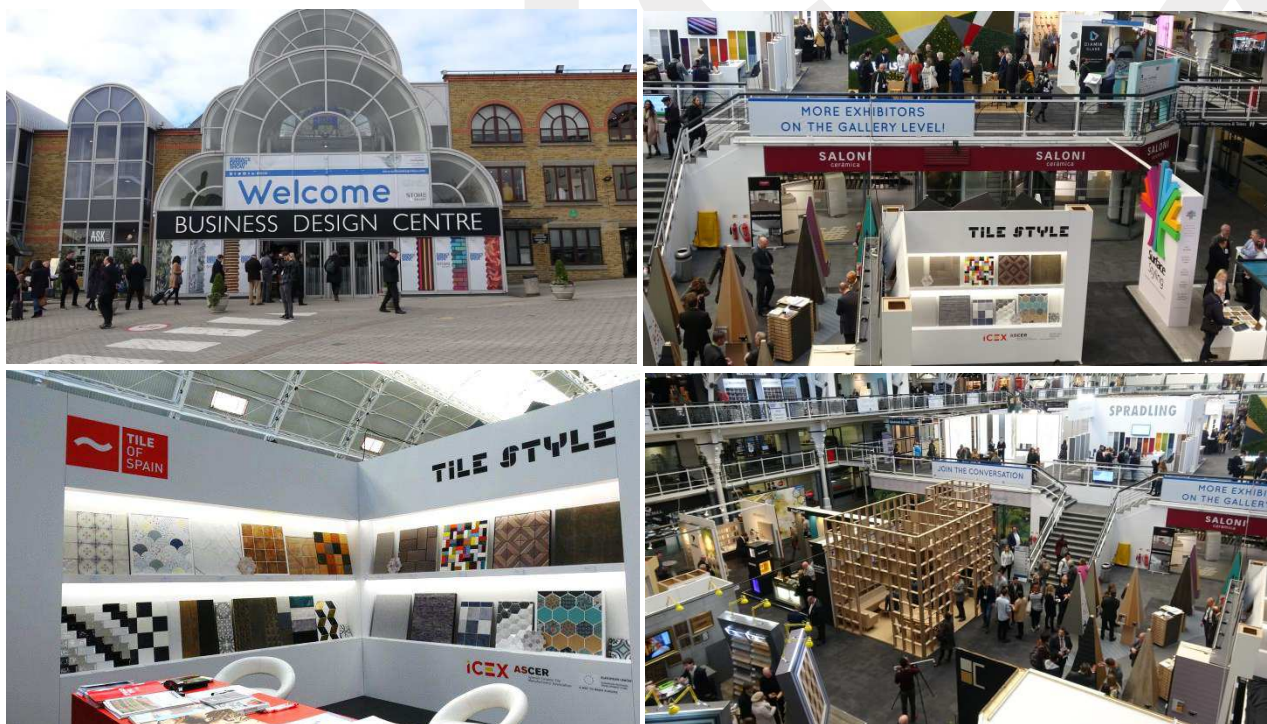
ASCER

T +34 964 727 200 E-mail: [global@ascer.es](mailto:global@ascer.es)

Oficina Económica y Comercial de España en Londres

T +44 207 7767730 E-mail: [londres@comercio.mineco.es](mailto:londres@comercio.mineco.es)

Imágenes del evento



# ICEX

Si desea conocer todos los servicios que ofrece  
ICEX España Exportación e Inversiones para impulsar  
la internacionalización de su empresa contacte con:

**Ventana Global**

900 349 000 (9 a 18 h L-V)  
informacion@icex.es

