



INFORME
DE FERIA

2019



Railwaytech Indonesia

Yakarta

20 - 22 de marzo de 2019

Oficina Económica y Comercial
de la Embajada de España en Yakarta

Este documento tiene carácter exclusivamente informativo y su contenido no podrá ser invocado en apoyo de ninguna reclamación o recurso.

ICEX España Exportación e Inversiones no asume la responsabilidad de la información, opinión o acción basada en dicho contenido, con independencia de que haya realizado todos los esfuerzos posibles para asegurar la exactitud de la información que contienen sus páginas.

icex



INFORME
DE FERIA

28 de junio de 2019
Yakarta

Este estudio ha sido realizado por
Álvaro Bereincua García-Navarro

Bajo la supervisión de la Oficina Económica y Comercial
de la Embajada de España en Yakarta

Editado por ICEX España Exportación e Inversiones, E.P.E., M.P.

NIPO: 114-19-041-8



Índice

1. Perfil de la Feria	4
1.1. Otras ferias del sector	5
2. Descripción y evolución de la Feria	6
2.1. Plano	6
2.2. Expositores	7
3. Tendencias y novedades presentadas	11
4. Valoración	12
5. Anexos	13





1. Perfil de la Feria



RAILWAYTECH INDONESIA 2019

Fechas de celebración del evento: 20 – 22 de marzo de 2019

Fechas de la próxima edición: 18 – 20 marzo 2020

Frecuencia, periodicidad: Anual

Lugar de celebración: Jakarta International Expo Kemayoran, RW.10, Pademangan Tim., Pademangan, Kota Jakarta Pusat, Daerah Khusus Ibukota Jakarta 14410, Indonesia

Horario de la feria: 10:00 – 18:00

Precios de entrada y del espacio: Entrada gratuita permitida para profesionales del sector.

Sectores y productos representados: Tecnología, equipamiento, sistemas y servicios ferroviarios.

Superficie: 25.000 m2 para todos los eventos dentro de INAPA.

Organizadores:

PT Global Expo Management.

Tel: +62 (21) 54358118

Email: metta@gem-indonesia.com

Web: <https://www.gem-indonesia.net/>

Perfil del visitante:

- Compañías y operadores ferroviarios
- Asociaciones e instituciones
- Fabricantes de materiales rodantes



- Ingenierías y contratistas
- Administraciones
- Autoridades
- Ministerios
- Fabricantes y proveedores de tecnología ferroviaria
- Consultores y planificadores urbanos
- Gestores de seguridad o protección
- Centros de educación relacionados con tecnología ferroviaria
- Gobiernos / Autoridades
- Agentes
- Importadores
- Exportadores y mayoristas

Precios del stand:



Space Only: se trata de un espacio dentro del hall de exhibiciones que otorga al expositor de flexibilidad para construir su propio stand. El alquiler mínimo es de 36m². El precio es de **220 euros** por metro cuadrado.



Standard Stand Package: esta opción incluye el alquiler de la superficie útil, la construcción del stand, alfombra, rótulo (sin logos), Power Point, iluminación, fluorescente, mesa redonda y papelera. El precio es de **247 euros** por metro cuadrado.

Los precios excluyen el 10% IVA y la tasa de registro

1.1. Otras ferias del sector

Indonesia Transport Supply Chain & Logistics (ITSCCL)

16 – 18 octubre 2019

Indonesia Infrastructure Week

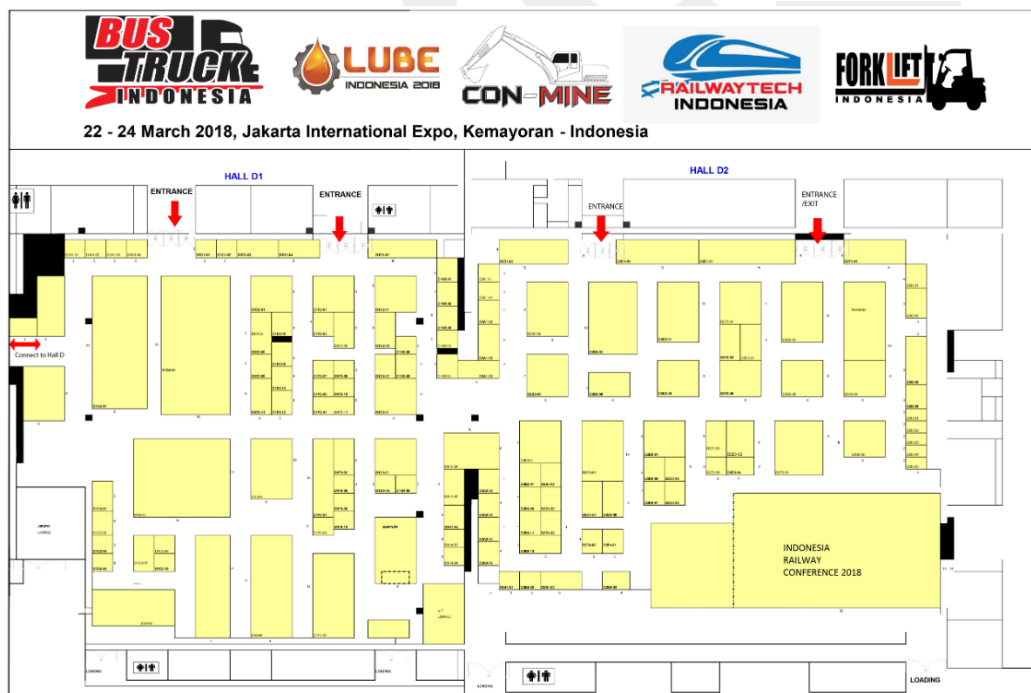
6 – 8 noviembre 2019

2. Descripción y evolución de la Feria

Este año se ha celebrado la tercera edición del Indonesia Railwaytech bajo el amparo de la feria INAPA que celebró su décimo primera edición. El evento ha sido organizado por la empresa PT Global Expo Management (GEM). El evento se celebró junto con las siguientes ferias:

- Bus and Truck (IIBT) 2018
- Tyre Indonesia 2018
- INABIKE 2018
- INAFASSTENER 2018
- LUBE INDONESIA 2018
- Auto Garage Indonesia 2018

2.1. Plano



2.2. Expositores

Respecto a los datos de participación, el número de expositores en esta edición ha sido de un total de **9 empresas de 22 países diferentes**, entre ellos Alemania, Austria, Holanda, Turquía o Reino Unido.

País	Número de empresas	Cuota de participación
Alemania	1	1,08%
Australia	1	1,08%
Austria	1	1,08%
Canadá	1	1,08%
China	4	4,30%
E.A.U	1	1,08%
EE. UU.	2	2,15%
Holanda	1	1,08%
Hong Kong	3	3,23%
India	7	7,53%
Indonesia	47	50,54%
Japón	2	2,15%
Malasia	3	3,23%
Pakistán	1	1,08%
Reino Unido	4	4,30%
Rusia	1	1,08%
Singapur	3	3,23%
Sri Lanka	1	1,08%
Taiwán	6	6,45%
Turquía	1	1,08%
Ucrania	1	1,08%
Vietnam	1	1,08%
Total general	93	100%

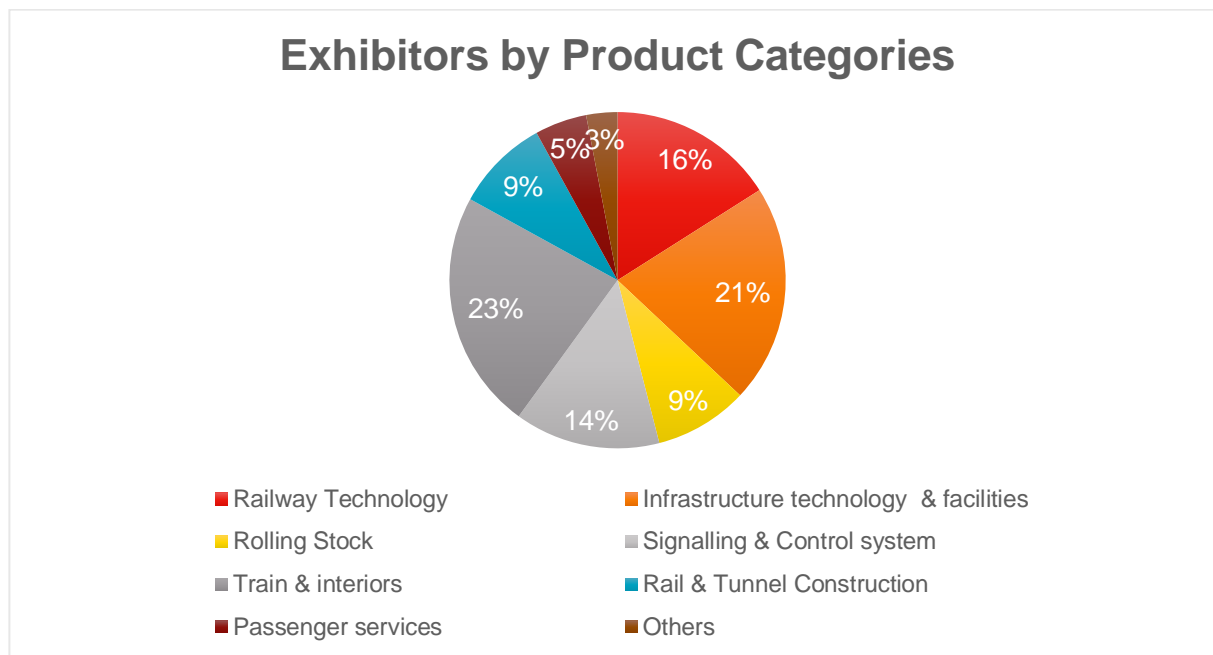
* Fuente: Catalogo de la feria

El país con mayor número de expositores en Railwaytech es Indonesia, seguido de la India, Taiwán y China. Hay que destacar la presencia en la feria de diferentes empresas estatales o regionales como PT Kereta Api, Adhi Karya o LRT. Además, el ministerio de Industria tenía un stand en la feria.

Por otra parte, estuvieron presentes diferentes asociaciones del sector que resultan de interés para conocer la situación actual del mercado.

El número total de asistentes a la feria fue de **9.487 personas de 28 diferentes nacionalidades**.

En cuanto al perfil de los expositores, en el gráfico se puede analizar qué porcentaje representan cada uno de los grupos de productos.

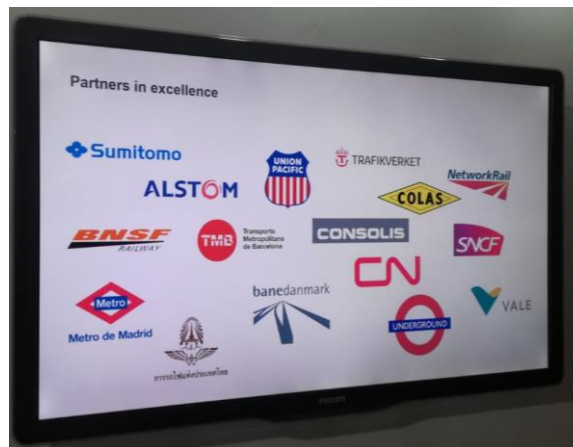


* Fuente: Post show Report

En las siguientes imágenes se puede ver el stand de una de las principales asociaciones sectoriales presentes en la feria: Indonesia Railway Society (Masyarakat Perkeretaapian Indonesia), con cuyo CEO se tuvo una charla sobre la evolución del sector.



A pesar de no haber presencia española, a la feria acudió la empresa Pandrol que ha realizado diferentes proyectos para grandes compañías ferroviarias españolas, entre ellas el metro de Madrid. En la imagen se pueden ver algunos de sus principales clientes.



Por último, en la siguiente imagen aparece una relación de los principales organizadores y patrocinadores del evento entre los que destacan los Ministerios de Industria y Transporte, Indonesia Railway Society (Masyarakat Perkeretaapian Indonesia), así como otras asociaciones y organismos.





Como se ha adelantado anteriormente, la feria no contó con presencia de empresas españolas como expositoras, a diferencia del año pasado en el que hubo dos empresas españolas.

Sin embargo, sí acudió la empresa CAF como visitante, con quien se intercambiaron impresiones acerca de la evolución del sector y de la feria.

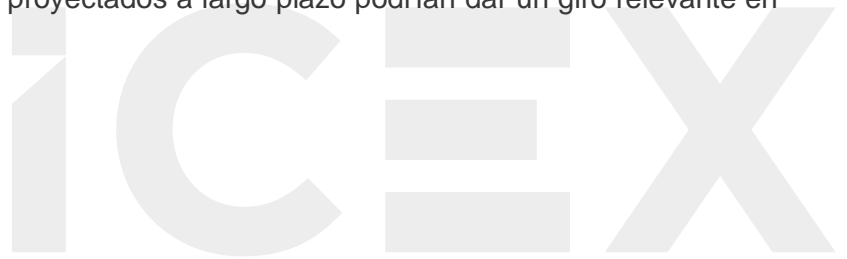
icex



3. Tendencias y novedades presentadas

El sector de las infraestructuras ferroviarias está en plena expansión en el país. Algunos de los proyectos más significativos incluyen la construcción del metro (MRT) de Yakarta, del cual la primera línea ha sido estrenada este mismo marzo de 2019, la construcción de la línea de alta velocidad entre Yakarta y Bandung, así como otros proyectos repartidos por todo el país que incluyen tranvías, metros o trenes convencionales.

Dentro del Plan Nacional de Desarrollo impulsado por el gobierno, se espera la construcción de más de 3.000 km de vías férreas. Sin embargo, gracias a los testimonios recogidos en la feria, se comprobó como los principales agentes del sector están pendientes del resultado de las elecciones generales que tendrán lugar el próximo mes de abril. El resultado de las mismas genera cierta incertidumbre en el sector y los planes proyectados a largo plazo podrían dar un giro relevante en función del nuevo gobierno.





4. Valoración

Los asistentes a la feria con quien se tuvo oportunidad de hablar apuntaron que había menos gente que en años anteriores, posiblemente debido a la incertidumbre política. Algunos de los expositores europeos, estaban allí en calidad de contratistas de empresas públicas, tanto estatales como regionales. Por ejemplo, la compañía Colas Rail es contratista del LRT de Jakarta, e indicaron que estaban presentes en la feria para apoyar a sus socios.

Como se ha indicado anteriormente, en esta edición no ha habido participación española como expositores, a diferencia del año pasado en el que hubo dos empresas españolas con stand de visitas.

Durante el evento se realizaron numerosas conferencias que comenzaron con la intervención del Ministro de Transporte Mr. Budi Karya Sumadi. Posteriormente, y durante los tres días de duración, se celebraron 22 charlas de diferentes temas relacionados con la industria. En estas charlas se presentaron diferentes iniciativas para mejorar e impulsar el sector ferroviario en el país. Algunos de los temas tratados fueron el rol del sector ferroviario en el desarrollo de la economía indonesia, las tendencias futuras del mismo e incluso se presentaron novedades tecnológicas para hacer más eficiente el mantenimiento de las líneas y trenes.

Por último, hay que destacar que la feria contaba con mayoría de empresas indonesias y asiáticas que son los principales competidores en el sector para las empresas españolas. Como se ha mencionado anteriormente, los países de la región cuentan con ciertos acuerdos de libre comercio que hacen más competitivas sus ofertas frente a las de origen europeo.



5. Anexos

Sitio web: <https://www.railwaytech-indonesia.com/>

Plano de la feria: <https://www.railwaytech-indonesia.com/FLOORPLAN/>

Lista de expositores: <https://www.railwaytech-indonesia.com/exhibitor-list>

Organizador de la feria: <https://www.gem-indonesia.net/>

ICEX

ICEX

Si desea conocer todos los servicios que ofrece ICEX España Exportación e Inversiones para impulsar la internacionalización de su empresa contacte con:

Ventana Global

900 349 000 (9 a 18 h L-V)
informacion@icex.es

www.icex.es



ICEX España
Exportación
e Inversiones