



INFORME
DE FERIA

2019



Potato Europe Belgium

Kain

4-5 de septiembre de 2019

Oficina Económica y Comercial
de la Embajada de España en Bruselas

Este documento tiene carácter exclusivamente informativo y su contenido no podrá ser invocado en apoyo de ninguna reclamación o recurso.

ICEX España Exportación e Inversiones no asume la responsabilidad de la información, opinión o acción basada en dicho contenido, con independencia de que haya realizado todos los esfuerzos posibles para asegurar la exactitud de la información que contienen sus páginas.

icex



INFORME
DE FERIA

11 de septiembre de 2019
Bruselas

Este estudio ha sido realizado por
Celestina Madroñal Ruiz

Bajo la supervisión de la Oficina Económica y Comercial
de la Embajada de España en Bruselas

Editado por ICEX España Exportación e Inversiones, E.P.E., M.P.

NIPO: 114-19-041-8



Índice

1. Perfil de la Feria	4
1.1. Ficha técnica	4
1.2. Perfil de los expositores	5
1.3. Perfil de los visitantes	5
2. Descripción y evolución de la Feria	6
2.1. Demostraciones	7
3. Tendencias y novedades	8
4. Valoración	10
4.1. Participación española	10
4.2. Recomendaciones	10
5. Anexos	11
5.1. Plano de la feria	11
5.2. Relación de expositores	12
5.3. Accesibilidad	14



1. Perfil de la Feria

1.1. Ficha técnica

POTATO EUROPE – Feria Profesional dedicada a la industria de la patata. Desde las plántulas hasta el comercio, la cosecha y el procesamiento, la cadena completa.



Fecha de celebración: 4 al 5 de septiembre 2019

Próxima edición: 2 al 3 de septiembre 2010 (en Villers-St-Christophe en Francia)

Frecuencia: anual

Lugar de celebración: PotatoEurope 2019 tuvo lugar en Kain, cerca de Tournai
Dirección: Rue de Mourcourt 2, 7540 Kain

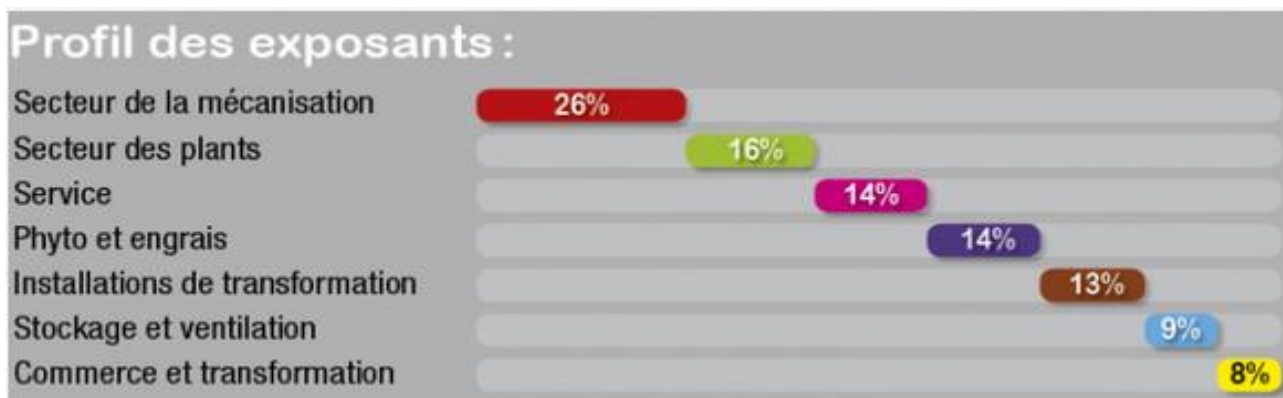
Horario de la feria: de 10:00 a 18:00h

Precios de [entrada](#) y del [espacio](#): con invitación de un expositor gratuito, en página web: 12€, en la entrada de la feria: 15€

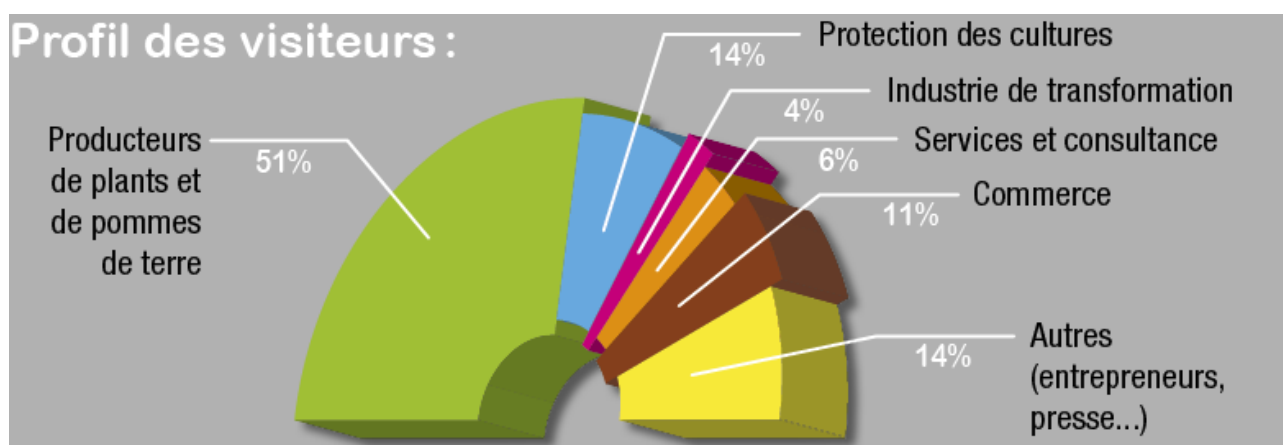
1.2. Perfil de los expositores

Sectores y productos representados: Los 220 [expositores](#) representan toda la cadena industrial y comercial de la patata. Las diferentes actividades son las siguientes:

• mecanización: 48	• phytos y fertilizantes: 37
• plantas: 26	• servicios y consulting: 21
• acondicionamiento: 20	• embalaje: 19
• instalaciones de tratamiento: 11	• transformación: 10
• accesorios y equipos: 7	• construcción: 7
• negocio: 6	• transporte: 3
• irrigación: 3	• sorteo óptico: 2



1.3. Perfil de los visitantes





2. Descripción y evolución de la Feria

PotatoEurope se organiza por turnos y, por lo tanto, cada 4 años, en uno de los países centrales con respecto al cultivo de la patata. Después de Francia, Países Bajos y Alemania, vuelve a ser en 2019 Bélgica la sede de esta importante feria comercial al aire libre dedicada a las patatas.

Los días 4 y 5 de septiembre de 2019, toda la industria de la patata se reunió en Kain, cerca de Tournai. Los visitantes profesionales podrán encontrar soluciones a sus preguntas y problemas de la mano de expertos en el campo de la cultura, maquinaria, procesamiento, etc.

PotatoEurope 2019, ha resultado más importante y profesional que las anteriores versiones. Ha sido la oportunidad única para las empresas que desean promover su experiencia, competitividad o servicios a una amplia audiencia profesional. Es un evento importante para todas las personas activas en la industria de la patata.

La feria agrupa a toda la industria de la patata. Desde las plántulas hasta el comercio, la cosecha y el procesamiento, la cadena completa está presente en Kain. PotatoEurope 2019 presentó un nombre record de 220 expositores (193 en 2015, 173 en 2011). 105 en la gran carpa y 115 en el exterior.

Los expositores eran de 17 países diferentes. (Austria, Bélgica, China, Alemania, Dinamarca, Italia, España, Francia, Lituania, Países Bajos, Polonia, Eslovaquia, Suiza, Chequia, Corea del Sur, Turquía, Reino Unido), 8 de los expositores participaron a las [parcelas de ensayo](#).

PotatoEurope 2019 es organizada por FEDAGRIM, la Federación belga de fabricantes, importadores y distribuidores de equipos agrícolas.

Potato Europe 2019 ofrece lo siguiente:

- Un espacio con una superficie total de 33ha que comprende, entre otros,
 - 4,8ha de superficie para los stands
 - 27 ha de espacio de demostración para las recolectoras de patatas y las plantas de almacenamiento
 - 0,8ha de parcelas de demostración
 - (y más de 2 ha de parking expositor)
- Una vitrina profesional para toda la cadena de la patata
- Una amplia gama de variedades de patatas en combinación con parcelas de demostración de los expositores
- Una noche de inauguración bajo el tema “La agricultura de precisión para la culture de la patata” y que se clausurará con un walking dinner
- Demonstraciones de recolectoras de patatas, plantas de almacenamiento y de remolques transbordadores



Oportunidades ofrecidas a los expositores:

- Un evento de notoriedad mundial
- En el corazón de la región de producción europea de la patata
- Una feria exclusivamente profesional con visitantes de calidad
- Evento único anual para el sector de la patata
- La ocasión ideal para lanzar innovaciones y nuevas tendencias

Los organizadores de la feria ofrecen a los expositores:

- Un equipo experimentado en la organización de ferias
- Un tratamiento por internet de las inscripciones y repartición de billetes de entrada
- Ayuda profesional para la organización de su parcela de ensayo
- Una gran carpa central de calidad y fácilmente accesible, o bien pequeñas carpas individuales y uniformes
- Un registro por internet de los visitantes



2.1. Demostraciones

Además de una amplia exposición en la que está presente toda la industria de la patata, las demostraciones de cosechadoras de patatas y plantas de almacenamiento siguen siendo la principal atracción en Bélgica.

En el siguiente [link](#) se puede encontrar una descripción general del horario y de las máquinas y técnicas que se exhibieron.

Además de las cosechadoras de patatas y las plantas de almacenamiento, los remolques de transbordo también se presentaron en una demostración estática. Es principalmente el aspecto del despojo en el campo lo que despierta cada vez más interés: los transformadores quieren, de hecho, limitar al máximo la tara de tierra y, por lo tanto, recurrir a sus proveedores para llegar allí.

La oferta de información se completará con una presentación completa de los campos de prueba.



3. Tendencias y novedades

La feria Potato Europe tiene lugar en *el corazón del sector de la patata belga*. El hecho de que el comercio y el procesamiento belga de la industria de la patata muestren un fuerte crecimiento es solo repetir una evidencia. En 2018, se sobrepasó el hito de 5 millones de toneladas de patatas procesadas. En 1990, se procesaron unas 500.000 toneladas de patatas en patatas fritas, productos de puré, patatas fritas (en bolsa), flocos y granulados. 28 años después, el sector muestra un crecimiento del 1000%. Bélgica se ha convertido en el mayor exportador de productos de patata congelados y se exportan a más de 150 países.

El *efecto de agrupamiento o 'cluster'*. Este espiral de conocimiento, contactos, emprendimiento y proximidad fortalece a todas las empresas de la región y acelera el desarrollo del sector. Otras ilustraciones de actividades grupales incluyen, por ejemplo, las compañías de alta tecnología en Silicon Valley, con sede en San Francisco, la industria cinematográfica de Hollywood, la industria automotriz de Detroit y la cultura de los bulbos de flores en la región de los bulbos en Países Bajos.

En lo que se refiere al suministro de *maquinaria agrícola*, dado el efecto de consolidación, no es sorprendente que, además de la industria de procesamiento, muchos fabricantes de maquinaria agrícola también se hayan establecido en esta región. Por lo tanto, las dos empresas más importantes conocidas de maquinaria agrícola para la cosecha de patata, AVR y Dewulf, se encuentran en Roeselare, donde Grimme Bélgica también está establecido. Los fabricantes de pulverizadoras, Beyne y Delvanos también tienen su sede en esta región, así como los constructores de remolques, carros agrícolas y máquinas de preparación del suelo. En cuanto a la venta de estas máquinas agrícolas en Bélgica, observamos que sigue las tendencias generales. En términos de cantidades, una cantidad cada vez menor de agricultores compra cada vez menos máquinas, pero las máquinas vendidas tienen mayor capacidad y más posibilidades de hacer más con menos mientras aumentan la capacidad total. Esta tendencia se refleja claramente en las cosechadoras de patatas. Mientras que en 2011 la cosechadora traccionada se llevó la mayor parte de las ventas de las cosechadoras, en los últimos años, la cosechadora autopropulsada de 4 hileras ha tenido el mayor éxito de ventas.

Producción en Bélgica. En los últimos 10 años, el área de la patata en Bélgica ha aumentado en un 28%, de 72.723 hectáreas en 2009 a 93.331 hectáreas en 2018. Las provincias de Flandes Occidental (26%), Hainaut (23%) y Flandes Oriental (13%) en conjunto representan casi 2/3 del área total de patatas.



Superficie de patatas 2018	Hectáreas	%
Patatas 'primeurs'	7389	7,9%
Patatas para conservación	83455	89,4%
Patatas para plantar	2487	2,7%
Total	93331	100,0%

Fuente: [Statbel](#)

Se reduce la superficie, excepto en Bélgica, Países Bajos y Francia. En los 28 Estados miembros de la Unión Europea, el cultivo de patata abarca 1,7 millones de hectáreas, lo que equivale al 1,6% tierras agrícolas disponibles y cultivables. En Bélgica (11%) y en los Países Bajos (16%) el área dedicada al cultivo de la patata es significativamente mayor. En 2018, se cosecharon 522 millones de toneladas de patatas de estos 1,7 millones de hectáreas, el equivalente a un 37% menos que en 2000. En general, el área de patatas está disminuyendo en la UE. Durante los 10 años anteriores, Bélgica, Países Bajos y Francia fueron la única excepción a esta regla. En los países limítrofes, el área de patatas se ha expandido sustancialmente en Francia de 159.315 hectáreas en 2009 a 200.000 hectáreas (+ 26%) en 2018. Países Bajos experimentaron un ligero aumento del 6%, de 155.232 hectáreas en 2009 a 164.973 hectáreas en 2018. Con 250.200 hectáreas, Alemania sigue siendo el mayor productor europeo, aunque el área ha disminuido un -5% desde 2009, cuando disponía de 263.700 hectáreas. Reino Unido también experimentó una disminución del 3%, a 140.000 hectáreas en 2018. Sin embargo, la superficie conjunta de estos 5 países ha crecido en casi un 7%. Las cifras de superficie preliminares de 2019 indican que en estos cinco países el área total continuó aumentando en un 2,4% en comparación con 2018.

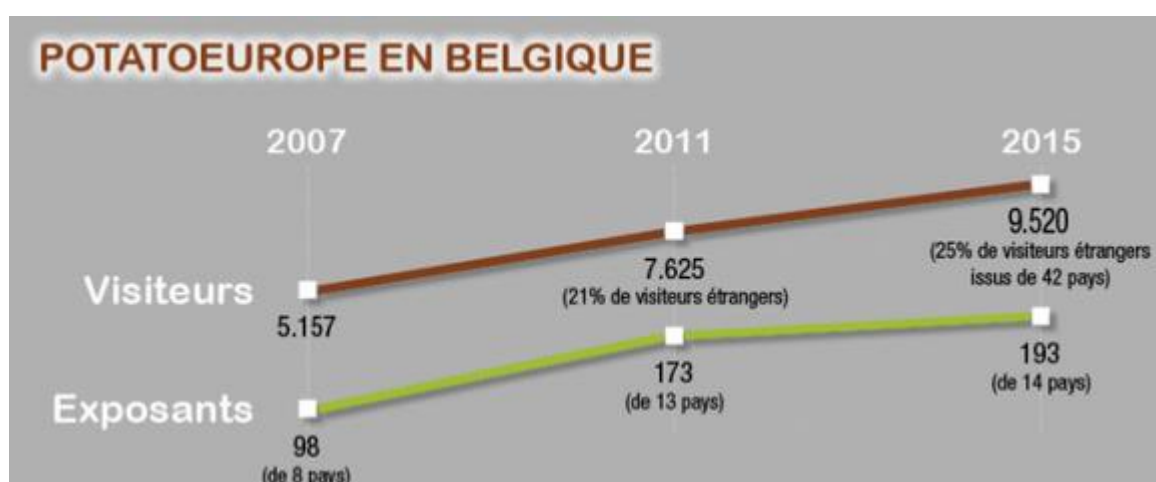
Superficie de patatas	2009	2018	%
Bélgica	72723	93331	28,3%
Países Bajos	155232	164973	6,3%
Francia	159315	200000	25,5%
Alemania	263700	250200	-5,1%
Reino Unido	144000	140000	-2,8%
Total	794970	848504	6,7%

Fuente: [VLAM](#)

En la perspectiva del comercio mundial, y, con respecto a la exportación de patatas frescas, Alemania está justo por delante de Francia, seguida a cierta distancia por Bélgica y Países Bajos, cerca el uno del otro, ocupando el tercer y 4to lugar. Egipto, finalmente, ocupa el quinto lugar. En cuanto a la exportación de patatas para plantar, Países Bajos ocupa el primer lugar de la lista con aproximadamente cinco veces más exportaciones que el segundo de la lista, Francia. En productos transformados de patata congelados, Bélgica es el líder mundial, posicionándose ante Países Bajos y Canadá. En la última década, Bélgica ha superado a estos dos países.

4. Valoración

Los organizadores de POTATO EUROPE 2019 han considerado esta edición como un éxito, ya que la cantidad de expositores y visitantes sigue creciendo cada año. La superficie total de la feria es de 30 ha.



4.1. Participación española

La participación española en POTATO EUROPE 2019 se da mediante la representación de los distribuidores locales de las marcas. En la edición de 2019 ha habido una empresa española con stand propio: Tradecorp.

4.2. Recomendaciones

POTATO EUROPE es una feria única y la más importante del sector en Bélgica. Esta feria es el evento del año del sector, en el que los profesionales que quieran consolidar su posición en el mercado de la región deberían acudir. Los visitantes son profesionales en busca de nuevas maquinaria, técnicas y productos.

La feria pone a disposición de los participantes una aplicación oficial en la se puede encontrar información general de la feria como el plano, localización de stands, fechas, horarios de actividades...Además, las empresas podrán aportar información extra sobre ellas como catálogos, precios información de contacto, etc.

5. Anexos

5.1. Plano de la feria

Consulte el plano detallado de Potato Europe 2019 o descárguelo [aquí](#)

POTATO EUROPE BELGIUM 2019

Exposants à l'extérieur - Expositoren buitenterrein - Exhibitors outside

AZWAGREEN SA	102	INWITS BV	14
AGROBY BV	77	ISAPRI	72
AGRICAP MACHINERY B.V.	2	ISOZI BENELEX NV	64
AGROBROS	61	JODON SA	38
AGROVIX SA	34	KEMULLEN AGR SA	35
AGROVICAR S.A.R.L.	6	KIMTOP CONTROLS	7
ALLANCE BV	50	KIM AGRO	21
APAD - BV	98	KWAMPE FAVOZIEVEEL LANDETECHN	
ARTEC POLYMERISATION	29	LINO METALBAU GmbH	54
AIR BIVA	52	KREULINGEN EUROPE	80
BARBARIE SAS	8	L.S.M. D.F. SA	26
BAGS BELGIUM COORDINATION CENTER	37	LEGRAND	83
BALDUS CONSTRUCTION NV	27	LICHT	83
BAYER CROPSOURCE S.A.N.V.	24	LIEDO FRAMERS	60
BELCHIM CROP PROTECTION NV - SA	87	LITOSA SA NV	41
BETONDRUP DOBBELAIRE	81	LOPOCKI AGR SA	58
BEVITE BV	81	M.C.M. INDUSTRIE SA	46
BEVNE NV	9	MANUPA V.O. ASBL	15
BIGTYRE BV	75	MARECHALLE PESASSE METROLOGIE	26
BLUM MACHINERY BVBA	23	MICRON FOODS EUROPE BV	67
BONNEL SAS	28	MICROKARO BV	50
C.I.A. NV	95	MURRIE TECHNOLOGIES	102
CANTYANE SA	3	MURRORE NV	76
CAP PLANTS	79	MYKLE H NV	25
CARAF ASBL	92	NURBAN	10
CASE IH / STEYR	44	OMNIBENT TECHNIK BV	10
CERTIS BELGIUM	33	PCAL	93
CHEVANCE REMOQUES	56	PIABO	62
COBELAN NV - COFANEL	51	PIANT SYSTEMS EUROPE	13
COMEPLANT SC	78	PLERGER MACHINES BV	73
CORTENA AGRISERVICE	30	POLITRAC SCV	108
DACOM FARM INTELLIGENCE	113	POMAGRO NV - SA	47
DELUNO NV	18	PREMIER TECH GHM SAS	105
DEMA-SHOP BVBA	53	RECHILL SA	42
DEPREZ HANDLING SOLUTION	20	REMS FRET	115
DERONNE INF SA	52	ROPA FRANCE	1
DEWELF NV	55	ROSER SA	86
DEZURE NV	19	SAMAC NV	49
DUBRULLE DOMINS	5	SERHAR SA	46
DUPRAS	71	SERUS WINDLES	98
EOD SAS	114	SORPAC OBLIGAIR PIMLAK STENKE	108
ETS DIMORTIER ET FILS	81	SYNENTA CROP PROTECTION NV	43
ETS POLCHAN SARL	4	T.M.C.E.	50
EURO-JABELMANN MASCHINENBAU	12	TECHNIA TECHNOLOGIES S.A.S.	86
EUROCHEM	84	TINCAC AGR BELUX NV SA	82
EVENAGRO BV	22	TONGA FOOD	16
FARM FROTES INTERNATIONAL BV	111	TONG ENGINEERING LTD	59
FARM TRANS	112	TRELLEBORG ARIEL SYSTEMS NV	45
FINAP ASBL	96	TROICOM VILLARTY ENBALLAGE	70
GANO	85	ULF BENELUX BV	106
GAULEE GmbH	57	UN DER PEET NEUWINKAM	
GRAMME BELGIUM SA	85	EN ODERHOUD BV	21
GMPPOOT	97	VAN BUN FRANCE	104
HATH GROUP	103	VANDORNE INSTALLATEURBELF	101
HILARE VAN DER HEIJSSE NV	24	V.L. TRAC BVBA	98
HORCH MACHINERY GMBH	17	WILKANSATIE ZEELAND BV	111
HTECH CZ S.A.S.	111	WALAGR SA	48
HZPC HOLLAND BV	39	WFO-ANEMA BV	58
KVO	94		

Exposants grand chapiteau - Expositoren grote tent - Exhibitors Marquee

A. DE NUS & ZN BV	154	ALLERKIND VEGETABLE PROCESSING	708	BIOKAMPEN BV	795	DRYWTE LIMITED	713	GERMOCORP SA	724	LECHLER FRANCE SA	1101	NORVA GMBH	771
AARDAPPELWERELD MAGAZINE	153	ALTEZ GROUP NV	744	BIOVEAS LABORATORIOS	799	E GREEN GLOBAL	774-775	GOWAN FRANCE SAS	140	MANHEU CONSTRUCT NV	749	OPTIMAN NV	735
AB TEXEL GROUP	197	ALZCHEM TROSTBERG GMBH	779	BROKEMA CONVEYOR BELTS	712	EDITIONS AG HOC / POTATO PLANET	1100	GREENVALE SEED	728	MANICROP POTATOES LTD	729	PERFECT PLANTS - POTROS	757
AFR EUROPE	146	AMMONIA POTROSERS GMBH	748	C. MELAR BV	794	ETS. MANGEL SA	715	HEVA LAB	74	MAP PLSR & P.LD.	1107	PHOSAGRO	778-786
AGF PRIMER BV	79	ANPULB - INSTITUT DV VESEPAL	7102	CAPP-PLAST SRL	721	EUROPEL	77	IMAC SRL	782	MANTIN LUSHMAN LTD	784	PLANTER-BA	758
AGRICULTURAL TRADE		AUREA		CELTIC COOLING	1108	EUROPLANT PFLANZENZICHT	787	INGERT GMBH	1109	MBC WARD	710	PLUMERS SOLUITE BVBA	1103
PROMOTION CENTER	777	THE CROP INTELLIGENCE COMPANY	783	CHPEX SAS	79	FABER HALBERTSMA GROUP BV	772	NATUR ADVA SC	118	MNSTERE VAN LANGENOVAN		POTATO BUSINESS SCHOOL &	
AGRESTO NV	788	BART'S POTATO COMPANY	704	CLIFTON RUBBER CO LTD	741	PERUCOM	1104	INTERSEED HOLLAND BV	786	NATUUR EN VERDELINGWALFET	754-761	WORLD POTATO CITY EMMELOORD	760
AURO BELTS NV	73	BLEUMA HERULES BV	742	CROP VITALITY	789	FISCHEN SA	781	JSC AGR	790	ANSET	793	PULVEJUST SAVIE	779-784
AGROUST	178	INSEI BREEDING AND		CYBNET POP LTD	773	FLANW SAS	788	ZR BROYONARD	793	MARCO B.V.	790	PAKS CONSTRUCT NV	710
AGROPLANT HOLLAND BV	743	SELECTION NV / SA	770	DANESPO A.S.	145	FRANS VEKEN BEDRIJFSHOUWEN	751	K+S KALI GmbH	767	WORLD CLASS POTATOES	766	RECTICE INSULATION	759
AGROSOULTION	731	BIO 3 G	714	DEH HARTING BV	755	FARMO MEKANIK BIS. TES.	792	LAMB WESTON / MELIER	780	NEEDERLANDE AARDAPPEL ORGANISATIE	154-163	RESTIVAN COMPANY LTD	764
AHRI	125-127	BIFRESH LTD	75	DEPREZ HANDLING SOLUTION	111	DELJO GRADING SERVICES B.V.	782	LC PACKAGING INTERNATIONAL	768			ROYAL NV - ROSASAC	737

ROYAL ZIP 736
SALCO BV 72
SAS BERNARD 176
SCHAPP HOLLAND B.V. POLDERGROND 752
SCHAPP HOLLAND B.V. POLDERGROND 761
SCHAP STAR SYSTEMS GMBH 1110
SOP 1105
SENKROP 738
SOLUX HEERENVEEN BV 732
SOLA ORGANICS LTD 750
SOFIAPAR 136
SOLENTUM BV 750
SORMA BENELUX 765
STET HOLLAND BV 769
TRADECOOP 753
TREVERTO BV 720
TRASKULA SEED POTATOES 722
TUMMERS MACHINERY BV 747
VAN BARTERICH BV 191
VAN DER GRAM BV 758
VAN OLKE GROUP 783
VERBURGAN EMMELOORD 723
VERHAT BVBA 1106
VILLE DE TOURNAI 717
VOON SORTING SARL 756
VLAM 116
VOS TECHNICS 76
WECKSTEEN GROUPE 71



5.2. Relación de expositores

[A. DE NIJS & ZN. B.V.](#)
[AARDAPPELWERELD MAGAZINE](#)
[AB TEXEL GROUP](#)
[ADMINISTRATION COMMUNALE DE TOURNAI](#)
[ADVAGREEN SA](#)
[AFE EUROPE](#)
[AGF PRIMEUR BV](#)
[AGRICO BV](#)
[AGRICULTURE AND HORTICULTURE DEVELOPMENT BOARD \(AHDB\)](#)
[AGRIFAC MACHINERY B.V.](#)
[AGRIMADIS](#)
[AGRISTO NV](#)
[AGRIVAUX SA](#)
[AGRO-BELTS NV](#)
[AGRODUST](#)
[AGRONOMIC SARL](#)
[AGROPLANT HOLLAND BV](#)
[AGROSOLUTION GMBH & CO. KG](#)
[AGTIV - PREMIER TECH AGRICULTURE](#)
[ALLIANCE BV](#)
[ALLROUNDVP](#)
[ALTEZ GROUP NV](#)
[ALZCHEM TROSTBERG GMBH](#)
[AMYNNOVA POLYMERS GMBH](#)
[APAQ - W](#)
[ARTEC PULVERISATION](#)
[ARVALIS - INSTITUT DU VÉGÉTAL - POTATO EUROPE 2020](#)
[AUREA THE CROP INTELLIGENCE COMPANY](#)
[AVR BVBA](#)
[BARBARIE SAS](#)
[BARTS POTATOCOMPANY](#)
[BASF BELGIUM COORDINATION CENTER](#)
[BAUDOUX CONSTRUCTIONS METALLIQUES](#)
[BAYER CROPS SCIENCE S.A./N.V.](#)
[BELCHIM CROP PROTECTION NV - SA](#)
[BETONBEDRIJF R. DOBBELAERE - BONTE NV](#)
[BEYNE NV](#)
[BIGTYRE BV](#)
[BIJLSMA HERCULES BV](#)
[BINST BREEDING AND SELECTION NV / SA](#)
[BIO 3 G](#)
[BIODEVAS](#)
[BIOFRESH LTD](#)
[BIOMYGREEN BV](#)
[BLUM MACHINERY BVBA](#)
[BONNEL SAS](#)
[BROEKEMA CONVEYOR BELTS](#)
[C.R.A. - W](#)
[CANTRAINED SA](#)
[CAP PLANTS](#)
[CAPP-PLAST SRL](#)
[CARAH ASBL](#)
[CELTIC COOLING](#)
[CERTIS BELGIUM](#)
[CHEVANCE REMORQUES](#)
[CHINA POTATO EXPO](#)
[CHIPEX SAS](#)
[CLIFTON RUBBER CO LTD](#)
[CNH INDUSTRIAL BELGIUM NV - CASE IH/STEYR BRANDS](#)
[COBELAL NV - COFABEL](#)
[COMEXPLANT SC](#)
[CORTEVA AGRISCIENCE](#)
[CROP VITALITY](#)
[CYGNET PEP LTD](#)
[DANESPO A/S](#)
[DELVANO NV](#)
[DEMA-SHOP BVBA](#)
[DEN HARTIGH BV](#)
[DEPREZ HANDLING SOLUTION](#)
[DERONNE JMF SA](#)
[DEWULF](#)
[DEZEURE NV](#)
[DRYWITE LIMITED](#)
[DUBRULLE DOWNS](#)
[DURAPLAS](#)
[E GREEN GLOBAL](#)
[EDITIONS AD HOC / POTATO PLANET](#)
[EQO-SAS](#)
[ETS DUMORTIER](#)
[ETS. MONSEU SA](#)
[EURO-JABELMANN MASCHINENBAU GMBH](#)
[EUROCELP](#)
[EUROCHEM AGRO GMBH](#)
[EUROPLANT PFLANZENZUCHT GMBH](#)
[EVERS AGRO BV](#)
[FABER HALBERTSMA GROUP BV](#)
[FARM FRITES INTERNATIONAL BV](#)
[FARM TRANS](#)
[FERUCOM](#)
[FISCHBEIN SA](#)
[FIWAP ASBL](#)
[FLAUW SAS](#)
[FORIGO ROTER ITALIA S.R.L.](#)
[FRANS VEUGEN BEDRIJFSHYGIËNE BV](#)
[FRIGO MEKANIK INS. TES. TAAH. SAN. TIC. A.S.](#)
[GAIAGO](#)
[GAUGELE GMBH](#)
[GEJO GRADING SERVICES B.V.](#)
[GERMICOPA SA](#)
[GOWAN FRANCE SAS](#)
[GREENVALE SEED](#)
[GRIMME BELGIUM SA](#)
[GWPPDPT](#)
[H.W. VAN DER PEET & ZN.](#)
[HAITH GROUP](#)
[HEIGA UAB](#)
[HH AGRI](#)
[HORSCH MASCHINEN GMBH](#)
[HTECH CZ S.R.O.](#)
[HZPC HOLLAND BV](#)
[ILVO - INSTITUUT VOOR LANDBOUW-, VISSERIJ- EN VOEDINGSONDERZOEK](#)
[IMAC SRL](#)
[IMANTS BV](#)
[INSERT GMBH](#)
[INTER AGRA SC](#)
[INTERSEED HOLLAND B.V.](#)
[ISAGRI](#)
[ISUZU BENELUX NV](#)
[J3C AGRI](#)
[JOSKIN SA](#)
[JX NIPPON ANCI](#)
[K+S KALI GMBH](#)





[KEYMOLEN AGRI SA](#)
[KLIMTOP CONTROLS](#)
[KMK](#)
[KRAMPE FAHRZEUGBAU GMBH](#)
[KREGLINGER EUROPE NV](#)
[L.S.M. D.F. SA](#)
[LAMB WESTON / MEIJER](#)
[LC PACKAGING FRANCE S.A.S.](#)
[LC PACKAGING INTERNATIONAL](#)
[LECHLER FRANCE SA](#)
[LHOIST](#)
[LUDO PAUWELS BVBA](#)
[LUTOSA SA](#)
[LUYCKX AGRI SA](#)
[M.D.M. INDUSTRIE S.A.](#)
[MAHIEU CONSTRUCT NV](#)
[MAINCROP POTATOES LTD](#)
[MANUPAL V3 ASBL](#)
[MAP PLUS S.R.O.](#)
[MARECHALLE PESAGE METROLOGIE](#)
[MARTIN LISHMAN LTD](#)
[MBC NORD](#)
[MCCAIN ALIMENTAIRE SAS](#)
[MECHATEC BV](#)
[MEIJER \(C. MEIJER BV\)](#)
[MINISTERIE VAN LANDBOUW, NATUUR EN VOEDSELKwaliteit](#)
[MISSET UITGEVERIJ B.V.](#)
[MOOIJ AGRO](#)
[MURRE TECHNOLOGIES](#)
[MYDIBEL NV](#)
[MYLLE H. NV](#)
[NEDATO B.V. WORLD CLASS POTATOES](#)
[NEDERLANDSE AARDAPPEL ORGANISATIE \(NAO\)](#)
[NORIKA GMBH](#)
[NUFARM](#)
[OMNIVENT TECHNIK BV](#)
[OPTIMUM SORTING](#)
[PCA](#)
[PERFECT PLANTS - POTHOS](#)
[PHOSAGRO FRANCE SAS](#)
[PIVABO BVBA](#)
[PLANTERA BV](#)
[PLOEGER MACHINES BV](#)
[PLUIMERS ISOLATIE BVBA](#)
[POLTRAC GCV](#)
[POMAGRO NV - SA](#)
[POUCHAIN SARL](#)
[PULVEJUST SARL](#)
[RAES CONSTRUCT NV](#)
[RECTICEL INSULATION](#)
[REDEBEL SA](#)
[REMO FRIT BVBA](#)

[RESTRAIN COMPANY LTD](#)
[ROPA FRANCE](#)
[ROSIER SA](#)
[ROVA - ROVASAC](#)
[ROYAL ZAP](#)
[SALCO BV](#)
[SANAC NV](#)
[SAS BERNARD](#)
[SAS LEGRAND REMORQUES](#)
[SCHAAP HOLLAND B.V. POLDERGoud](#)
[SCHUR STAR SYSTEMS GMBH](#)
[SDP](#)
[SENCROP](#)
[SERVAGRI SA](#)
[SIDIJK HEERENVEEN BV](#)
[SIRIUS MINERALS](#)
[SKEA ORGANICS LTD SKEA](#)
[SOFRAPAR](#)
[SOLENTUM BV](#)
[SORMA BENELUX](#)
[SORPAC OBLIZAJEK PAWLAK STEINKE SP.J](#)
[STET HOLLAND BV](#)
[SYNGENTA CROP PROTECTION NV](#)
[T.M.C.E.](#)
[TECNOMA TECHNOLOGIES S.A.S.](#)
[TIMAC AGRO](#)
[TOMRA FOOD](#)
[TONG ENGINEERING LTD](#)
[TRADECORP](#)
[TRELLEBORG WHEEL SYSTEMS](#)
[TRIFERTO BV](#)
[TRISKALIA SEED POTATOES](#)
[TROCME VALLART EMBALLAGE](#)
[TUMMERS MACHINEBOUW BV](#)
[UPL BENELUX BV](#)
[VAM WATERTECH BV](#)
[VAN DER GRAAF BV](#)
[VAN DIJKE GROEP](#)
[VAN RIJN FRANCE](#)
[VANDOORNE INSTALLATIEBEDRIJF BVBA](#)
[VERBRUGGEN PALLETIZING SOLUTIONS](#)
[VERVIT BVBA](#)
[VISAR SORTING SARL](#)
[VL-TRAC BVBA](#)
[VLAM - VLAAMS CENTRUM VOOR AGRO EN VISSERIJMARKETING](#)
[VOS TECHNICS](#)
[VULKANISATIE ZEELAND BV](#)
[WALAGRI SA](#)
[WECXSTEEN GROUPE](#)
[WIFO-ANEMA BV](#)
[WORLD POTATO CITY EMMELOORD / POTATO BUSINESS SCHOOL](#)





5.3. Accesibilidad

En coche:

- Desde Bruselas: carretera A8 / E429 hasta la salida Celles, Renaix, y después seguir flechas PotatoEurope
- Desde Gante: carretera E17 en dirección de Courtrai, después de pasar Courtrai, carretera E403 en dirección de Tournai, después seguir carretera E42 / A8 hasta la salida 33 (Renaix, Celles, Tournai Expo), después seguir flechas PotatoEurope
- Desde Francia: Lille, A1 carretera hacia Ronclin carretera A27 E42, seguir hasta después de Tournai, seguir después la E42 / A8 hasta la salida 33 (Renaix, Celles, Tournai Expo), después seguir flechas PotatoEurope

En transportes públicos:

Tomar el tren hasta la estación de Tournai. Después lo mejor es tomar un taxi. Sólo existe un bus (línea 9) hacia el terreno de demostración, pero sólo a horas precisas (08h23 y 16h30). El trayecto dura más o menos 10 minutos.

Aeropuertos:

- Brussels South: (Charleroi, aéroport régional) à 90 km de Kain
- Brussels Airport (Zaventem, aéroport international) à 100 km de Kain

ICEX

Si desea conocer todos los servicios que ofrece ICEX España Exportación e Inversiones para impulsar la internacionalización de su empresa contacte con:

Ventana Global

900 349 000 (9 a 18 h L-V)
informacion@icex.es

www.icex.es



ICEX España
Exportación
e Inversiones