

# El juguete en México

## A. CIFRAS CLAVE

Con más de 130 millones de habitantes y casi un 25 % de la población menor de 14 años<sup>1</sup>, el mercado mexicano tiene un gran potencial para las empresas del juguete.

El sector acabó el año 2022 con unos ingresos de 4.560 millones de dólares. En el año 2021, las ventas de la industria juguetera aumentaron un 8 % con respecto a 2020<sup>2</sup>. Para el periodo de 2023-2027, se espera un crecimiento anual del 5,69 %<sup>3</sup>.

México es el 12.º destino de las exportaciones españolas de juguetes. En 2021, España exportó a México juguetes por valor de 6.278 MUSD.

### CIFRAS CLAVE DEL MERCADO MEXICANO

	2018	2019	2020	2021	2022 (e)
<b>Población (millones de hab.)</b>	125,328	126,578	128,972	128,972	130,118 (e)
<b>Crecimiento del PIB (%)</b>	2,20	-0,20	-8,06	4,78	2,14 (e)
<b>PIB per cápita (USD)</b>	9.753,67	10.025,54	8.528,11	10.061,53	10.947,98 (e)
<b>Inflación (%)</b>	4,83	2,83	3,15	7,36	7,82

Fuente: Elaboración propia con datos del FMI y BANXICO.

<sup>1</sup> [INEGI, 2021. Estadísticas a propósito del día del niño \(30 de abril\)](#)

<sup>2</sup> [EUROMONITOR, 2021. Traditional Toys and Games in Mexico](#)

<sup>3</sup> [STATISTA, 2023. Toys and games - Mexico](#)

## B. CARACTERÍSTICAS DEL MERCADO

### B.1. Definición precisa del sector estudiado

Este informe se centra en el estudio de los juguetes comprendidos en la partida arancelaria 9503, siguiendo la clasificación del Sistema Armonizado (SA). La subpartida a 6 dígitos 9503.00 incluye 37 fracciones arancelarias.

- **95** - Juguetes, juegos y artículos para recreo o para deportes; sus partes y accesorios.
  - **9503** - Los demás juguetes; modelos reducidos a escala y modelos similares, para entretenimiento, incluso animados; rompecabezas de cualquier clase.
    - **9503.00** - Triciclos, patinetes, coches de pedal y juguetes similares con ruedas; coches y sillas de ruedas para muñecas o muñecos; muñecas o muñecos; los demás juguetes; modelos reducidos y modelos similares, para entretenimiento, incluso animados; rompecabezas de cualquier clase.

### B.2. Tamaño del mercado

México tiene una población total de 130 millones de habitantes, la mayoría concentrada en áreas urbanas. Se trata de un país joven, en el que la media de edad es de 28,3 años y el 46 % de la población es menor de 25 años. El 23,8 % de la población tiene entre 0 y 14 años<sup>4</sup>. Por este motivo, se trata de un mercado de interés para las empresas jugueteras.

Sin embargo, hay que tener en cuenta que México es un país de grandes contrastes y complejidad. Existen disparidades a nivel regional, sectorial y social, y desigualdades notorias en la distribución de la riqueza y el acceso a la educación y el bienestar. Según UNICEF, uno de cada dos niños o adolescentes viven en la pobreza. El grupo de edad entre 0 y 17 años presenta mayores niveles de pobreza que otros grupos poblacionales, con un 52,6 %<sup>5</sup>.

Se trata de un mercado de gran tamaño y en crecimiento, a pesar de la tasa de natalidad decreciente y una población cada vez más envejecida como consecuencia. En 2021, las ventas de juguetes ascendieron a 31.000 millones de pesos mexicanos. Es, además, un mercado relativamente concentrado, en el que las tres principales empresas jugueteras del mundo tienen más del 50 % de la cuota de mercado.

#### PRINCIPALES EMPRESAS DE JUGUETES PRESENTES EN EL MERCADO MEXICANO

Empresa	Cuota de mercado
<b>Mattel</b>	21,4 %
<b>Hasbro</b>	21,1 %
<b>LEGO</b>	14,6 %
<b>Productos infantiles selectos</b>	2,5 %
<b>Spin Master</b>	2,4 %

Fuente: Elaboración propia con datos de Euromonitor.

#### B.2.1. Producción

En los últimos años, la producción mexicana de juguetes ha disminuido un tanto. Esto se debe, principalmente, a la imposibilidad de competir en precio con los productos asiáticos, especialmente los procedentes de China. Sin

<sup>4</sup>[Census.gov, 2022. International Database. Population by Age. Mexico](#)

<sup>5</sup>[Unicef, 2021. Informe Anual, México.](#)

embargo, México sigue siendo uno de los principales productores mundiales de juguetes debido a sus reducidos costes de mano de obra y su localización estratégica como puerta a Estados Unidos y el resto de América Latina.

**IMPORTACIONES, EXPORTACIONES, BALANZA COMERCIAL Y VALOR DE PRODUCCIÓN**

(En MUSD)

	2017	2018	2019	2020	2021
<b>Importaciones</b>	840,743	908,172	991,415	729,809	940,011
<b>Exportaciones</b>	711,732	768,284	685,695	628,523	812,950
<b>Balanza comercial</b>	-129,011	-139,888	-305,720	-101,286	-85,818
<b>Valor de producción</b>	228,762	214,291	169,206	134,141	156,404

Fuente: Elaboración propia con datos de Trademap e INEGI, al tipo de cambio de peso a euro FIX de BANXICO de 9 de marzo de 2023 (1 USD = 17,996 MXN).

El grueso de la producción local corresponde al 2,6 % de unidades económicas medianas y grandes, que concentran el 71 % del personal ocupado y casi el 90 % de la producción, cuyo destino principal es la exportación<sup>6</sup>. Entre estas empresas destacan Bicileyca (productos Apache), Fotorama de México, Hasbro México, Juguetes Mi Alegría, Mattel México, Novedades Montecarlo, Prinsel y LEGO México. Los principales hubs de fabricación juguetera se localizan en los estados de Baja California y Nuevo León.

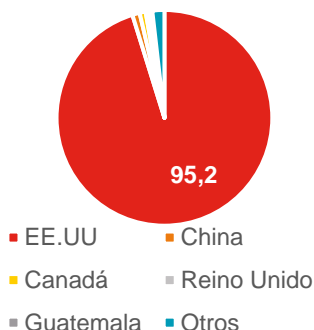
De acuerdo con la Asociación Mexicana de la Industria del Juguete (AMIJU), el 10 % de la producción restante corresponde a juguetes tradicionales (trompos, baleros, muñecas, etc.) que fabrican unas 200 micro y pequeñas empresas, talleres y artesanos, principalmente en Jalisco, Michoacán y Oaxaca. Debido al tamaño de la economía informal en México, cabe destacar que una gran parte de esta fabricación tradicional no computa en la producción total de juguetes del país.

**B.2.2. Importaciones y exportaciones**

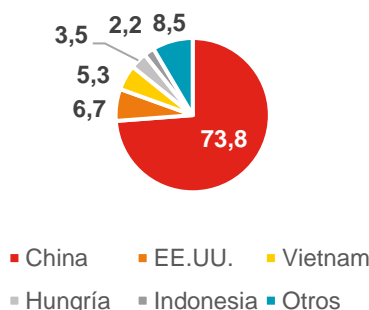
En 2021, México importó juguetes por valor de 794 millones de euros. Aunque estas cifras no superan aún los valores registrados antes de la pandemia, se espera una completa recuperación para el 2023. En lo que respecta al origen de los juguetes importados, la mayoría de los productos proceden de China. Los principales productos importados son bloques de construcción, juguetes de animales o personas y muñecas, entre otros<sup>7</sup>.

**DESTINO Y ORIGEN DE LAS EXPORTACIONES E IMPORTACIONES MEXICANAS, PARTIDA 9503 (2021)**

*Destino de las exportaciones mexicanas de juguetes*



*Origen de las importaciones mexicanas de juguetes*



Fuente: Elaboración propia con datos de Trademap.

<sup>6</sup> INEGI, 2020. Colección de estudios sectoriales y regionales. Conociendo la Industria del Juguete

<sup>7</sup> Mexicanist.com, 2023. Decline of the Mexican Toys: Challenges and Opportunities



## C. LA OFERTA ESPAÑOLA

La amplia presencia de grandes y medianas empresas españolas establecidas en México en diferentes sectores influye en una percepción positiva de los productos españoles en general en el mercado mexicano. Esto se mantiene para el sector del juguete, ya que el consumidor mexicano asocia el *Made in Spain* con la calidad. Sin embargo, aunque hay marcas españolas presentes en México, estas no poseen una cuota de mercado significativa.

Las principales empresas españolas del sector presentes en el mercado mexicano son **INJUSA, Famosa, Moltó y Eureka Kids**. Famosa cuenta con oficinas en Ciudad de México e instalaciones productivas y logísticas en Monterrey desde 2010, al igual que INJUSA que lleva treinta años vendiendo sus productos en México y este año comenzará la producción en el país. Moltó cuenta también con un acuerdo con Prinsel para fabricar en el país.

Existen otras marcas españolas presentes en el mercado a través de **tiendas multimarca**. Un ejemplo es la marca de juguetes educativos **Cayro**, que se puede encontrar en la juguetería La Casa de la Educadora, en Ciudad de México.

## D. OPORTUNIDADES DEL MERCADO

México, dado su gran tamaño y su población joven, constituye un mercado interesante para las empresas de la industria del juguete que quieran exportar sus productos.

Sin embargo, hay que tener en cuenta que en México existe una **distribución de ingresos muy dispar**. El mercado de mayor tamaño lo constituyen las clases sociales con rentas más bajas, que son más sensibles al precio y buscan juguetes *low cost*. Sin embargo, este segmento de la población tiende a hacer inversiones sustanciales en juguetes de mayor calidad en fechas señaladas como el Día del Niño o Navidad, por lo que también constituye una oportunidad de mercado para aquellas empresas que quieran exportar sus juguetes a México.

No obstante, para los juguetes importados, el mercado objetivo sería principalmente aquella población con un **poder adquisitivo medio o elevado** que, si bien constituye un mercado sustancialmente inferior en tamaño, aun así es grande y con un ritmo de crecimiento prometedor.

Este segmento de la población es, además, muy **sensible a la procedencia de los productos**. Los mexicanos prestan atención, no sólo al origen de la marca, sino a dónde están hechos los juguetes que consumen. De este modo, los productos procedentes de España están asociados con la calidad, lo cual les permite competir con los de menor precio fabricados en Asia, que en la mente del consumidor mexicano tienen menor calidad y durabilidad.

En cuanto a las tendencias observadas en el mercado, los consumidores valoran cada vez más los juguetes de **calidad, innovadores** y que incorporan **tecnología**. Las familias buscan para sus hijos juguetes **educativos**, que fomenten la creatividad e introduzcan a los niños en el mundo de la tecnología. Además, se da cada vez más importancia a la adaptación de los juguetes a los diferentes rangos de edad.

Por otra parte, destaca el auge de los **juguetes con licencia** ligados a películas, series y videojuegos, así como de las figuras de acción, que mantienen su popularidad. Hubo un 36 % de juguetes con licencias en 2021<sup>8</sup>. Los juguetes tecnológicos, ligados a aplicaciones móviles o videojuegos, están experimentando un crecimiento acelerado<sup>9</sup>.

Otra oportunidad clave para las empresas españolas en el mercado mexicano es la **deslocalización de la fabricación**. Producir en México conlleva una serie de ventajas para aquellas empresas que cuenten con un volumen de negocio considerable en el continente americano. Por una parte, permite la reducción de costes de logística y mano de obra, así como la optimización de los tiempos de entrega. Por otro lado, gracias a los tratados de libre comercio, México es un puente para vender a Estados Unidos y Canadá, y América Latina.

<sup>8</sup> [EUROMONITOR, 2021. Traditional Toys and Games in Mexico](#)

<sup>9</sup> [Interempresas, 2022. Principales tendencias en el sector juguetero - Juguetes y Juegos](#)

Además, dada la extensión de México y la disponibilidad de recursos con la que cuenta, se trata de un mercado en el que es muy fácil encontrar **industrias complementarias**, algo fundamental para la fabricación de cualquier producto. Así, en zonas como Monterrey se encuentran industrias como embalaje, plásticos, metalurgia, etc.

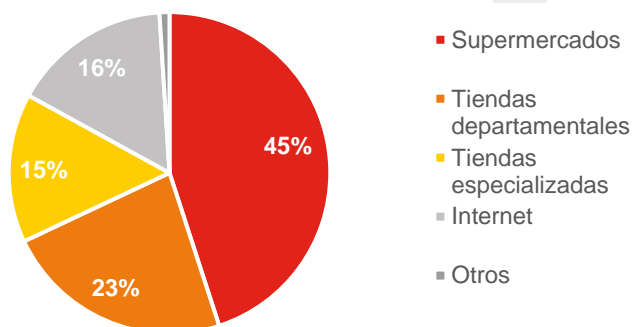
## E. CLAVES DE ACCESO AL MERCADO

### E.1. Distribución

Los principales canales de distribución de juguetes importados en México son los siguientes:

- **Tiendas departamentales:** Palacio de Hierro, Liverpool y Sears son las principales tiendas departamentales que venden juguetes en México. Las tres cuentan con una amplia gama de productos internacionales.
- **Supermercados:** Grupo Soriana, Chedraui y Walmart son algunos ejemplos de los principales supermercados donde los mexicanos adquieren juguetes.
- **Tiendas especializadas:** las tiendas propias, tanto de una única marca como las multimarca, suelen estar localizadas en centros comerciales. En el caso de los juguetes, lo más habitual es encontrar tiendas multimarca como Game Planet, Juguetibici y Juguetrón.
- **E-commerce.** A raíz de la pandemia, las ventas *online* han subido desde un 5 % en 2019 a un 16 % en 2021. Internet se ha convertido en un medio de comparar productos y precios. La confianza en este canal ha aumentado en los últimos años. Se trata de un proceso de compra cada vez más rápido, cómodo y fácil, por lo que la importancia de la venta en línea seguirá creciendo en los próximos años. Una de las principales plataformas *online* en las que adquirir juguetes es Coppel.

#### CANALES DE DISTRIBUCIÓN DE JUGUETES EN MÉXICO (2021)



Sin embargo, gran parte de los consumidores sigue prefiriendo comprar en tienda física, valora ser atendido personalmente, ver *in situ* el producto y que le asesoren en su compra. Por ello, la **omnicalidad** y cuidar la experiencia de compra en todos los canales es fundamental en este sector, ya que el cliente comprará donde encuentre el mejor servicio, calidad y precio. Para las empresas españolas, es fundamental posicionarse en aquellos canales que ayuden a reconocer la calidad del producto.

Fuente: Elaboración propia con datos de Euromonitor.

Por otra parte, cabe destacar que existe una gran **estacionalidad** en las compras de juguetes en México, tanto físicas como en línea. Las fechas señaladas en la compra de juguetes en el país son el Día del Niño (30 de abril) y Navidad. En comercio electrónico destacan las fechas de *Hot Sale* en junio y el Buen Fin en noviembre.

Los importadores de juguetes hacen dos o tres compras al año, planificando las fechas de entrega en torno a la estacionalidad de las compras de juguetes y juntando campañas para optimizar embarques y tiempos, con aproximadamente año y medio de antelación. En lo que respecta a los términos y plazos de pago, dependen del cliente, el producto y las condiciones que se negocien. Las operaciones se realizan en USD.

En lo que respecta a la venta doméstica, es más sensible al mercado, requiere una capacidad de reacción mayor y existe una menor estacionalidad. Aunque los márgenes son inferiores a los de la importación, es interesante para aquellas empresas que busquen grandes volúmenes y rapidez. Las operaciones se realizan en pesos y los tiempos de pago suelen ser entre 30 y 45 días.

## E.2. Barreras reglamentarias y no reglamentarias

- Documentación necesaria (además de la propia de una exportación):
  - Certificado de Origen: EUR-1 o mediante Número de Exportador Autorizado
  - Conocimiento de Embarque
  - Certificado de Libre Venta
  - CFDI (Comprobante Fiscal Digital por Internet)
  - Complemento Carta Porte. Desde el 01/01/2022 es obligatorio añadirlo al CFDI
- Inscripción en el Padrón de Importadores del Servicio de Administración Tributaria (SAT)
- Aviso de funcionamiento ante COFEPRIS para las siguientes partidas: 9503.00.08; 9503.00.10; 9503.00.11; 9503.00.13; 9503.00.14; 9503.00.15; 9503.00.18; 9503.00.19; 9503.00.20; 9503.00.22; 9503.00.23; 9503.00.24; 9503.00.30; 9503.00.32; 9503.00.34; 9503.00.36; y 9503.00.99.
- Contratar los servicios de una comercializadora o agente aduanal (si el monto es superior a 1.000 USD).
- **Normas Oficiales Mexicanas:**
  - [NOM-015-SCFI-2007](#), para todos los juguetes elaborados con cualquier material, a excepción de las réplicas de armas de fuego.
  - [NOM-161-SCFI-2003](#), para réplicas de armas de fuego.
  - [NOM-050-SCFI-2004](#), para los productos que no están sujetos a una NOM específica.
  - [NOM-001-SCFI-1993](#), para los juguetes que utilicen energía eléctrica, pilas, baterías, etc.
  - [NOM-133/1-SCFI-1999](#), para las andaderas.
  - [NOM-034-SCFI-2013 y NOM-003-SCFI-2014](#), para los juguetes electrónicos o eléctricos.

Hay que señalar que no existe equivalencia con respecto a la legislación comunitaria, por lo que es importante verificar el cumplimiento de la normativa mexicana, incluyendo la evaluación de conformidad que sea exigible.

Gracias al Tratado de Libre Comercio entre México y la Unión Europea, las partidas arancelarias de este estudio están **exentas de aranceles a la importación**, siempre que se demuestre que los productos han sido elaborados en la UE. Sí están sujetas al pago del **16 % de IVA**.

El **registro de la marca** a nivel internacional es vital para obtener protección de la propiedad intelectual. En México, el registro de marca se realiza en el Instituto Mexicano de la Propiedad Industrial (IMPI).

Por otra parte, cabe destacar la existencia de **cupos** a la importación para los productos del capítulo arancelario 95, medida temporal que tiene como objetivo fortalecer la posición competitiva de la producción mexicana.<sup>10</sup>

## E.3. Ayudas

- **ICEX Localiza:** Programa que apoya la implantación o consolidación de las pymes españolas fuera de los Estados miembros de la UE. Los proyectos pueden pertenecer a cualquier sector de actividad, pudiéndose implantar como filial, sucursal u oficina de representación. Aunque no es necesario que estén constituidas en el mercado seleccionado, sí es imprescindible que hayan iniciado el proceso.

Más información en [Orden ICT/979/2021, de 10 de septiembre, por la que se establecen las bases reguladoras y convocatoria para la concesión de ayudas del «Programa ICEX Localiza» de ICEX España Exportación e Inversiones, E.P.E](#)

- **ICEX Next:** Programa que combina el asesoramiento especializado para desarrollar el Plan de Negocio Internacional de cualquier pyme española que tenga un producto o servicio propio y/o marca propia, con una

<sup>10</sup> [Diario Oficial de la Federación, 2022. ACUERDO por el que se da a conocer el cupo y mecanismo de asignación para importar juguetes y productos para bebé.](#)



facturación superior a los 200.000 euros, salvo para *startups* de base tecnológica, con apoyo económico para promocionar la promoción exterior y su presencia en mercados seleccionados.

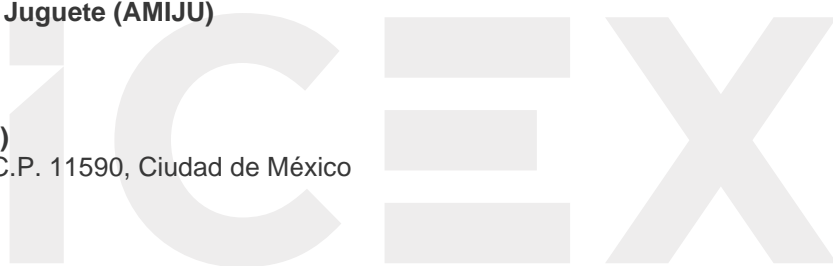
Más información en [Extracto de la Resolución de 25 de enero de 2022 de ICEX España Exportación e Inversiones, E.P.E. por la que se convoca para 2022 la concesión de subvenciones del «Programa ICEX Next de Iniciación y Consolidación de la Exportación» de ICEX España Exportación e Inversiones, E.P.E](#)

## E.4. Ferias

- Expo Tus Juguetes: <https://www.expotusjuguetes.mx/>
- Expo Tu Bebé y Tú Guadalajara: [tubebeytu.com](http://tubebeytu.com)
- Decoestyló: [DecoEstylo, Decoración y Regalo del 24 al 27 de Julio 2023 en WTC](#)

## F. INFORMACIÓN ADICIONAL

- **Asociación de Normalización y Certificación, A.C. (ANCE)**  
Lázaro Cárdenas 869, Nueva Industrial Vallejo, C.P. 07700, Ciudad de México  
Tel: +52 44 5747 4550  
Web: [www.ance.org.mx](http://www.ance.org.mx)
- **Asociación Mexicana de la Industria del Juguete (AMIJU)**  
Tel: +52 55 5566 0583  
Web: [www.amiju.org.mx](http://www.amiju.org.mx)
- **Entidad Mexicana de Acreditación (EMA)**  
Mariano Escobedo No 564, Col. Anzures, C.P. 11590, Ciudad de México  
Tel: +52 55 9148 4300  
Web: [www.ema.org.mx](http://www.ema.org.mx)
- **Comisión Federal para la Protección Contra Riesgos Sanitarios (COFEPRIS)**  
Oklahoma 14, Col. Nápoles, C.P. 03810, Ciudad de México  
Tel: +52 55 5080 5200  
Web: [www.gob.mx/cofepris](http://www.gob.mx/cofepris)
- **Instituto Mexicano de la Propiedad Industrial**  
Periférico Sur 3106, Col. Jardines del Pedregal, Ciudad de México  
Tel: +52 55 5624 0401  
Web: <https://www.gob.mx/impj>



## G. CONTACTO

---

La **Oficina Económica y Comercial de España en Ciudad de México** está especializada en ayudar a la internacionalización de la economía española y la asistencia a empresas y emprendedores en **México**.

Entre otros, ofrece una serie de **Servicios Personalizados** de consultoría internacional con los que facilitar a dichas empresas: el acceso al mercado de México, la búsqueda de posibles socios comerciales (clientes, importadores/distribuidores, proveedores), la organización de agendas de negocios en destino, y estudios de mercado ajustados a las necesidades de la empresa. Para cualquier información adicional sobre este sector contacte con:

Avda. Presidente Masaryk 473,  
Polanco, 11530  
Ciudad de México – México  
Teléfono: (+52) 55 9138 6040  
Email: [mexico@comercio.mineco](mailto:mexico@comercio.mineco)  
<http://mexico.oficinascomerciales.es/>

---

Si desea conocer todos los servicios que ofrece ICEX España Exportación e Inversiones para impulsar la internacionalización de su empresa contacte con:

### Ventana Global

913 497 100 (L-J 9 a 17 h; V 9 a 15 h) 97 100 913 497 100 (L-J 9 a 17 h; V 9 a 15 h)  
[informacion@icex.es](mailto:informacion@icex.es)

Para buscar más información sobre mercados exteriores [siga el enlace.](#)

---

**INFORMACIÓN LEGAL:** Este documento tiene carácter exclusivamente informativo y su contenido no podrá ser invocado en apoyo de ninguna reclamación o recurso.

ICEX España Exportación e Inversiones no asume la responsabilidad de la información, opinión o acción basada en dicho contenido, con independencia de que haya realizado todos los esfuerzos posibles para asegurar la exactitud de la información que contienen sus páginas.

AUTORA  
Ángela Guerrero López

Oficina Económica y Comercial  
de España en Ciudad de México  
[mexico@comercio.mineco.es](mailto:mexico@comercio.mineco.es)  
Fecha: 31/03/2023

NIPO: 114-23-013-7

[www.icex.es](http://www.icex.es)



FICHAS SECTOR MÉXICO



**ICEX** España  
Exportación  
e Inversiones